

T343502 Garniture de baignoire/douche illustrée

DESCRIPTION GÉNÉRALE :

POMME DE DOUCHE

Pommes de douche de 6 po à fonction simple avec débit maximal de 2,08 gpm / 9,5 l/min.

BEC POUR BAIGNOIRE MURAL

Bec inverseur coulissant en métal.

GARNITURE DE VALVE MURAL

Disponible avec poignée à levier métallique. Plaque de finition murale en laiton.

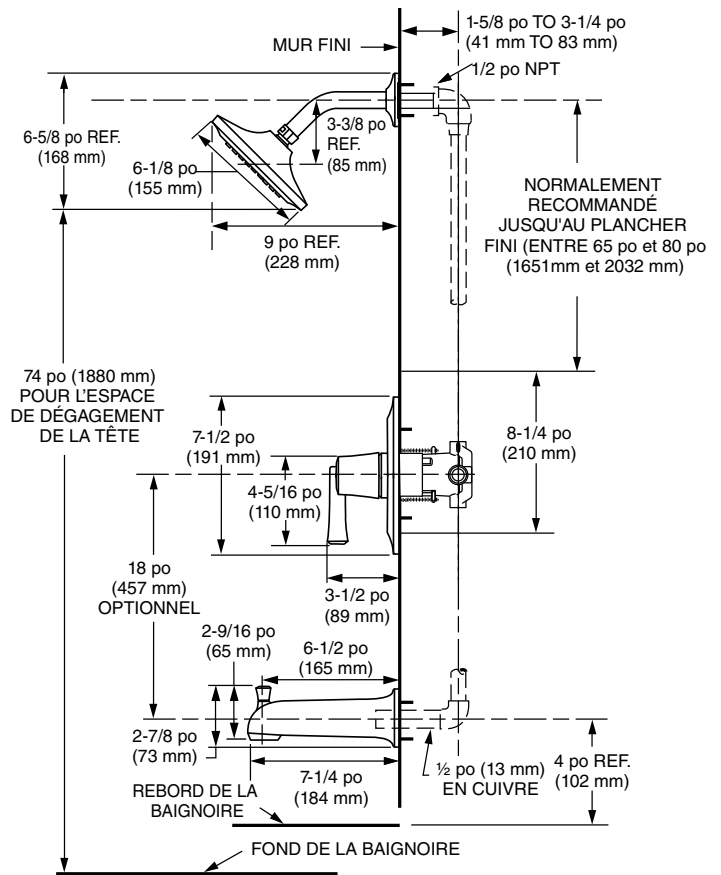
NUMÉRO DE MODÈLE :

GARNITURES DE ROBINET :

- ❑ T353502 Ensemble de garniture BAIN/DOUCHE Townsend
Poignée à levier métallique. SANS Corps de valve.
- ❑ T353501 Ensemble de garniture DOUCHE UNIQUEMENT Townsend
Poignée à levier métallique. SANS Corps de valve.
- ❑ T353500 Ensemble de garniture VALVE UNIQUEMENT Townsend
Poignée à levier métallique. SANS Corps de valve.

Pour utilisation avec corps de valve brut à pression équilibrée Séries R110.

Voir au verso pour valves brut disponibles



SPÉCIFICATION SUGGÉRÉE :

Le robinet bain-douche comprend une pomme de douche carrée gouttes de pluie en laiton avec un débit maximal de 2,08 gpm/9,5 l/min. Le robinet : American Standard - Ensemble de garniture n° de modèle T35350_... et corps de valve brut n° de modèle R11_.

CODES ET NORMES :

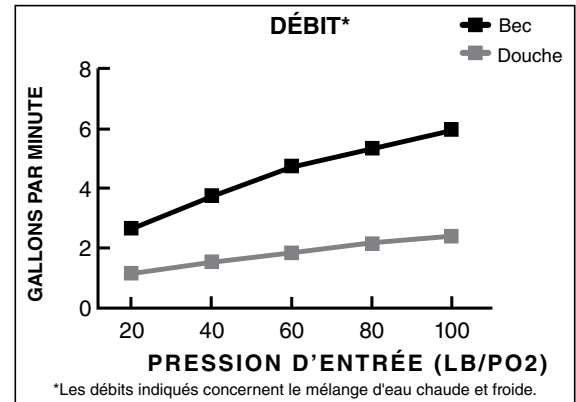
Ces produits respectent ou dépassent les normes et codes suivants :

ANSI A117.1 / ASSE 1016

ASME A112.18.1 / CSA B125.1

MODIFICATIONS	Suffixe*
Bec IPS 	__IPT
Autocollants installés en usine (rouge/bleu) 	__WD

*Pour modifier un produit, ajouter le suffixe après le 4e chiffre (ex. T0641TP502.002)



ENSEMBLES DE GARNITURE *	Numéro du produit	Description	Options de fini				
				Chrome poli	Nickel poli (PVS)	Bronze Legacy	Nickel satiné (PVD)
				002	013	278	295
* LA GARNITURE ET CORPS DE VALVE DOIT ÊTRE COMMANDÉE SÉPARÉMENT.							
	T353502	Ensemble de garniture bain/douche. Poignée à levier métallique. Pomme de douche. SANS Corps de valve.					
	T353501	Ensemble de garniture douche uniquement. Poignée à levier métallique. Pomme de douche. SANS Corps de valve.					
	T353500	Ensemble de garniture valve uniquement. Poignée à levier métallique. SANS Corps de valve.					

CORPS DE VALVE BRUT	Numéro du produit	Description
	R111	Corps de valve brut sans garniture. Entrées/sorties Universelles.
	R111SS	Corps de valve brut sans garniture. Entrées/sorties Universelles avec robinets d'arrêt.
	R110	Corps de valve brut sans garniture. Entrées/sorties à soudure directe.
	R110SS	Corps de valve brut sans garniture. Entrées/sorties à soudure directe avec robinets d'arrêt.
	R115	Corps de valve brut sans garniture. Entrées/sorties filetées femelle.
	R115SS	Corps de valve brut sans garniture. Entrées/sorties filetées femelle avec robinets d'arrêt.
	R117	Corps de valve brut sans garniture. Entrées PEX/sorties universelles pour utiliser avec système de bagues de sertissage (ASTM F1807).
	R117SS	Corps de valve brut sans garniture. Entrées PEX/sorties universelles pour utiliser avec système de bagues de sertissage (ASTM F1807) avec robinets d'arrêt.
	R118	Corps de valve brut sans garniture. Entrées PEX/sorties universelles pour utiliser avec système d'expansion à froid (ASTM F1960)
R118SS	Corps de valve brut sans garniture. Corps de valve brut sans garniture. Entrées PEX/sorties universelles pour utiliser avec système d'expansion à froid (ASTM F1960) avec robinets d'arrêt.	
R119	Corps de valve brut sans garniture. Entrées CPVC/sorties universelles.	
R119SS	Corps de valve brut sans garniture. Entrées CPVC/sorties universelles avec robinets d'arrêt.	

Respecte les recommandations de la loi américaine sur les déficiences et les exigences **ANSI B117.1** Exigences pour les handicapés.