

TOILETTES ALLONGÉES H₂OPTION^{MD} À CHASSE DOUBLE ET HAUTEUR IDÉALE^{MD}, CONFORME AUX NORMES DE L'ADA

- 2886204**
 - Porcelaine vitrifiée
 - Cuvette et réservoir combinés sans siège
 - Configuration conforme aux normes de l'ADA, avec levier de déclenchement à gauche
 - Très haute efficacité
 - Chasse complète (1,28 gpc/4,8 lpc)
 - Chasse partielle (0,92 gpc/3,5 lpc)
 - Cuvette allongée à action siphonique avec jet à alimentation directe
 - Rebord de 16 1/2 po (419 mm) de hauteur
 - Satisfait aux critères WaterSense^{MD} de l'EPA
 - Répertoire TRM PREMIUM
 - Surface antimicrobienne EverClean^{MD}
 - Nettoyage de la cuvette avec le rebord PowerWash^{MD} à chaque chasse
 - Raccordement à 12 po (305 mm)
 - Passage du siphon de 2 po (51 mm) entièrement vernissé
 - Surface d'eau importante de 9 po x 8 po (229 x 203 mm)
 - Actionneur chromé
 - Protecteur hygiénique sur la cuvette
 - Deux cache-boulons de couleur assortie
 - Garantie de cinq (5) ans
- 2886205** Comme ci-dessus, sauf que le levier de déclenchement se trouve à droite

Separate Component Parts:

- 3705.216** Cuvette allongée à hauteur idéale
- 4133A204** Réservoir avec levier à gauche
- 4133A205** Réservoir avec levier à droite

Dimensions nominales :

29-3/4 po x 15 po x 31-1/2" po
(756 x 380 x 800 mm)

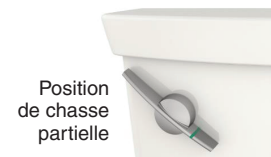
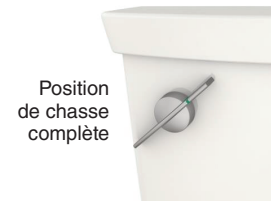
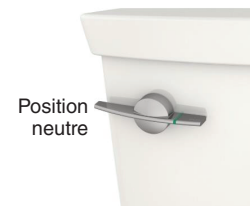
Appareil seulement, siège et robinet d'alimentation offerts par d'autres fournisseurs

Certifications de conformité – Respecte ou surpasse les spécifications suivantes :

- ASME A112.19.2/CSA B45.1 pour appareils en porcelaine vitrifiée
- Conforme aux normes de CALGreen et California Energy Commission (CEC)
- US EPA WaterSense^{MD} pour les UHET

À préciser :

- Couleur : Blanc
- Siège : American Standard #5257A.65C Siège et couvercle allongés avec dispositif de retrait et nettoyage simplifiés, avec couvercle et charnières à fermeture lente
- Autre siège :
- Robinet d'alimentation avec butée :



Fonctionnement du levier de déclenchement

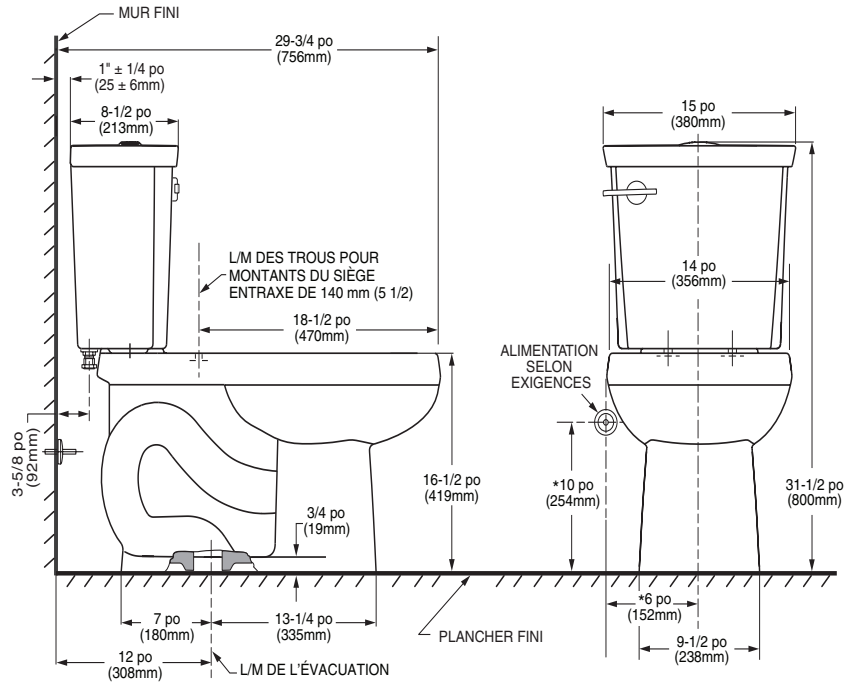
Pour une chasse complète, appuyez à fond sur la partie longue et relâchez-la.

Pour une chasse partielle, appuyez à fond sur la partie courte munie de la bande verte et relâchez-la.



RESPECTE LES RECOMMANDATIONS DE LA LOI AMÉRICAINE SUR LES DÉFICIENCES (AMERICANS WITH DISABILITIES ACT) ET LES EXIGENCES ANSI A117.1 DE L'ICC POUR LES PERSONNES SOUFFRANT DE DÉFICIENCES PHYSIQUES. SE REPORTER AUX CODES LOCAUX.





REMARQUES :

CETTE COMBINAISON EST CONÇUE POUR ÊTRE RACCORDÉE AVEC UNE DISTANCE MINIMALE DE 305 MM (12 PO) ENTRE LE MUR FINI ET LA L/M DE L'ÉVACUATION.

LA DIMENSION INDIQUÉE POUR L'EMPLACEMENT DU ROBINET D'ALIMENTATION EST SUGGÉRÉE. LE ROBINET D'ALIMENTATION N'EST PAS COMPRIS AVEC L'APPAREIL ET DOIT ÊTRE COMMANDÉ SÉPARÉMENT.

IMPORTANT: Les dimensions des appareils sont nominales et peuvent varier à l'intérieur de la plage de tolérance établie par la norme ANSI A112.19.2.

Ces mesures peuvent changer ou être annulées. Nous ne sommes pas responsables de l'utilisation de pages remplacées ou annulées.