

**LAVABO SUR COLONNE TOWNSEND®
et FOURNITURES EN OPTION**

Combinaisons de lavabos sur colonne et pieds :

- 0328800** Trous de robinet à entraxe de 203 mm (8 po) (illustré)
- 0328400** Trous de robinet à entraxe de 102 mm (4 po)
- 0328100** Trou central uniquement
 - Argile réfractaire fine
 - Lavabo sur colonne rectangulaire de style classique
 - Trop-plein à l'arrière
 - Fourni avec trousse de montage
 - Hauteur Idéale® pour plus de confort d'utilisation
 - Large tablier pour savon/accessoires (robinet non compris)
 - Les dessus de colonne peuvent également être utilisés avec les meubles-lavabos ou tables de toilette assortis
 - **Modèle prévu pour s'agencer avec la collection Townsend®**

Dimensions de la cuvette :

19 po (485mm) de largeur,
12-3/4 po (324mm) d'avant en arrière,
5 po (128mm) de profondeur

Dimensions nominales :

Combinaisons de lavabos sur colonne et pieds

30 po x 19-1/2 po x 35-1/4 po (762 x 495 x 895mm)

Combinaisons de lavabos sur colonne et fournitures

30 po x 19-1/2 po x 35-7/8 po (762 x 495 x 910mm)

- 0328008** Dessus de colonne à entraxe de 203 mm (8 po)
- 0328004** Dessus de colonne à entraxe de 102 mm (4 po)
- 0328001** Dessus de colonne-trou central uniquement
- 0039001** Pied de colonne uniquement
- 9036030** Meuble-lavabo de 30 po (762 mm) sans poignées de tiroir
- 7760000** Poignées de tiroir (ensemble de 2) pour meuble-lavabo de 30 po (762 mm)
- 9039030** Table de toilette de 30 po (762 mm) sans porte-serviette
- 3749000** Porte-serviette pour table de toilette de 30 po (762 mm)
- 7720018** Siphon en « P » décoratif en option

Certifications de conformité -

Respecte ou surpasse les spécifications suivantes :

- ASME A112.19.2/CSA B45.1

To Be Specified:

- Couleur de la porcelaine : Blanc Lin
- Fini du meuble lavabo : Blanc Gris fumé
- Fini des poignées de tiroir du meuble lavabo : Chrome Nickel brossé
- Fini de la table de toilette : White Gris fumé
- Fini du porte serviette de la table de toilette : Chrome Nickel brossé
- Robinet*:
- Fournitures :
- Fini du siphon en « P » : Chrome Nickel brossé

* Voir les modèles offerts dans la partie sur les robinets Townsend

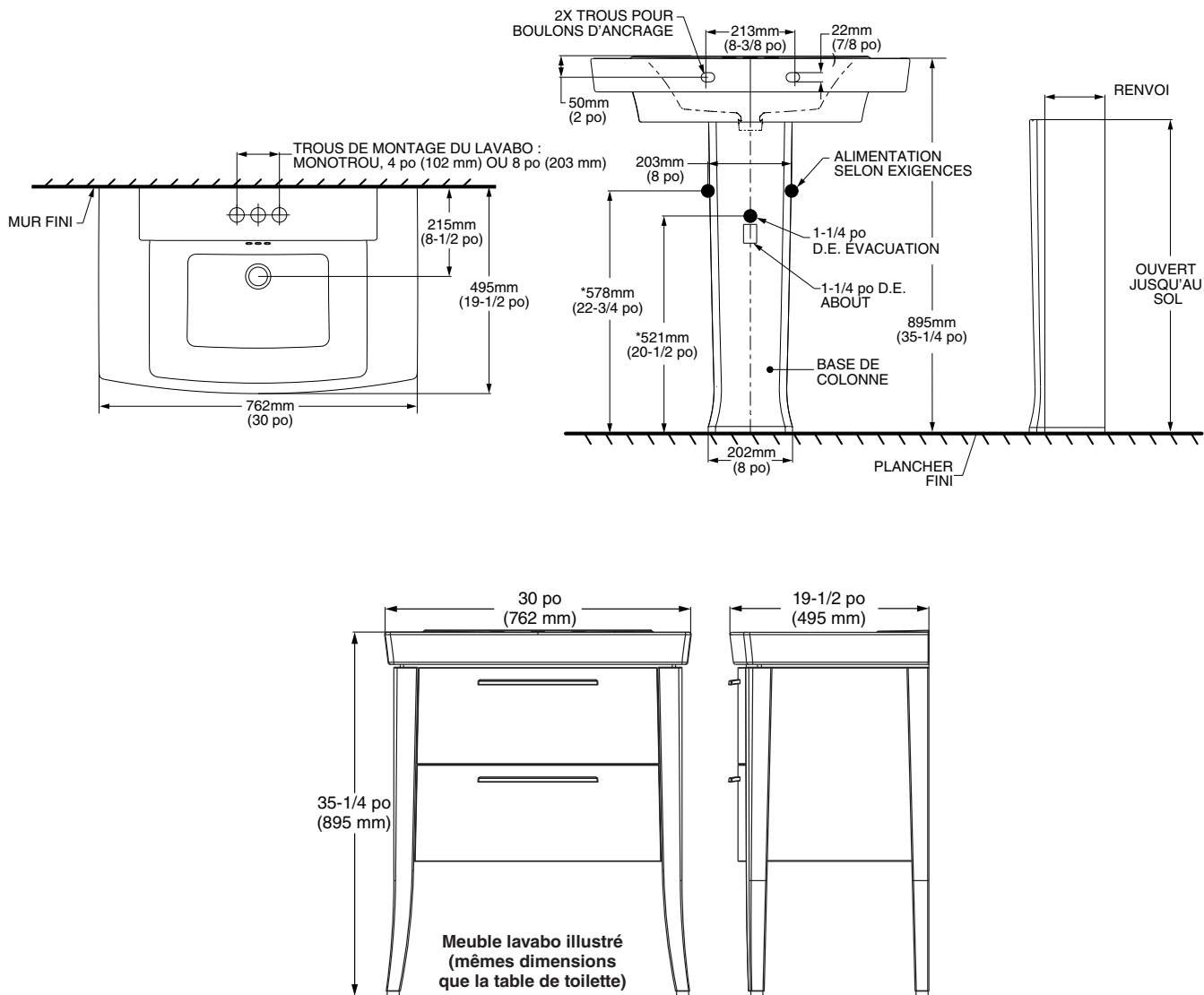


Lavabo sur colonne combiné Townsend 0328800



Dessus de colonne Townsend 0328008
illustrée avec meuble-lavabo 9036030
et poignées de tiroir 7760000

VOIR LES DIMENSIONS DE
RACCORDEMENT AU VERSO



REMARQUES :

* LES DIMENSIONS INDIQUÉES POUR L'EMPLACEMENT DES ROBINETS D'ALIMENTATION ET DU SIPHON EN « P » SONT DES SUGGESTIONS.
 ■ INDIQUÉES POUR LE RENFORCEMENT UNIQUEMENT. LES DIMENSIONS RÉELLES SE TROUVENT SUR L'APPAREIL.
 LES APPAREILS NE SONT PAS COMPRIS ET DOIVENT ÊTRE COMMANDÉS SÉPARÉMENT.
 RENFORCER DE MANIÈRE APPROPRIÉ TOUS LES SUPPORTS MURAUX.
 LES INSTRUCTIONS D'INSTALLATION SONT FOURNIES AVEC LE LAVABO. INSTRUCTIONS SPÉCIFIQUES AUX FOURNITURES SONT FOURNIES AVEC LES FOURNITURES EN OPTION

IMPORTANT : Les dimensions des appareils sont nominales et peuvent varier à l'intérieur de la plage de tolérance établie par la norme ANSI A112.19.2. Ces mesures peuvent changer ou être annulées. Nous ne sommes pas responsables de l'utilisation de pages remplacées ou annulées.