

American Standard

SERIN™

RACCORD CUVETTE-LAVABO

Mesures relatives
à l'installation

2064.15X



Certifié conforme aux normes ANSI A112.18.1

M968917_Fr_Rév. 2.1 (11/15)

Outils recommandés



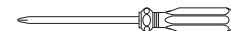
Clé universelle



Mastic de plombier



Tournevis ordinaire



Tournevis Phillips



Pince à coulisse

INSTRUCTIONS D'ENTRETIEN :

À FAIRE : SIMPLEMENT RINCER LE ROBINET AVEC DE L'EAU PROPRE. SÉCHER AVEC UN CHIFFON DOUX EN COTON.

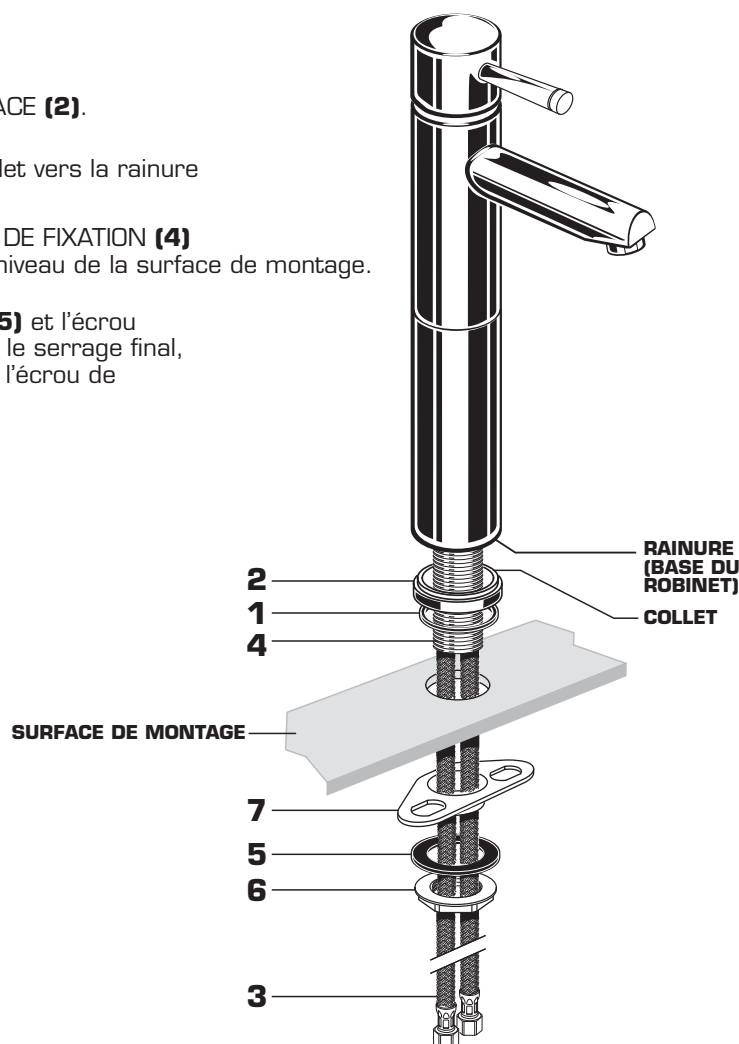
À NE PAS FAIRE : NETTOYER AVEC DES SAVONS, DE L'ACIDE, DES PRODUITS À POLIR, DES DÉTERGENTS ABRASIFS OU UN CHIFFON À GROS GRAINS.

1 INSTALLATION DU ROBINET DE LAVABO

AVERTISSEMENT Fermer l'alimentation d'eau chaude et d'eau froide avant de commencer.

- Placer le JOINT (1) sous la RONDELLE DE LA ROSACE (2).
- Placer la RONDELLE DE LA ROSACE (2) avec le collet vers la rainure dans la base du robinet.
- Acheminer les TUYAUX DU ROBINET (3) et la TIGE DE FIXATION (4) par la RONDELLE DE LA ROSACE (2) et le trou au niveau de la surface de montage.
- Par le dessous, installer la PLATINE (7), le JOINT (5) et l'écrou de SERRAGE (6) sur la PARTIE FILLETÉE (4). Avant le serrage final, ajuster le robinet pour qu'il soit bien centré. Serrer l'écrou de SERRAGE (6) pour terminer cette étape.

Note: En cas de montage sur support épais la platine (7) peut ne pas être utilisée.

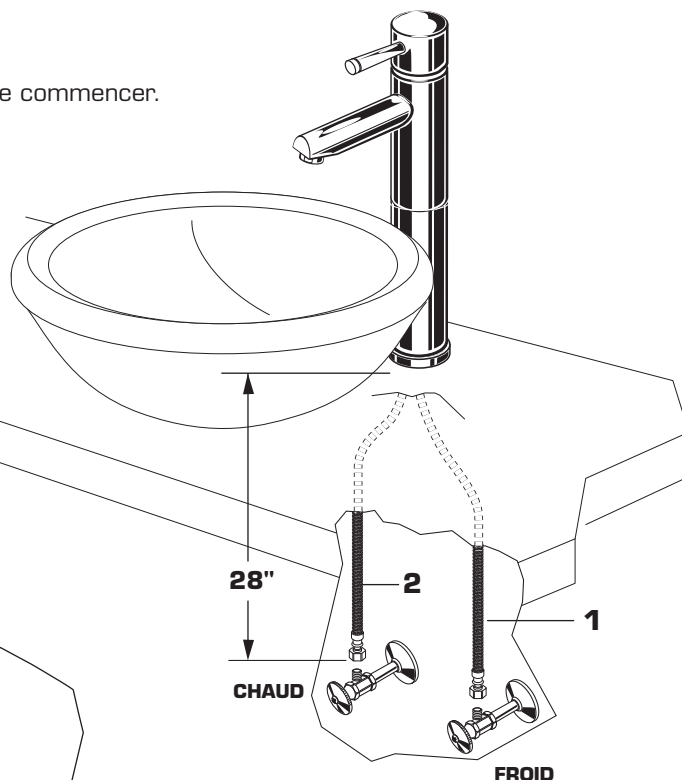
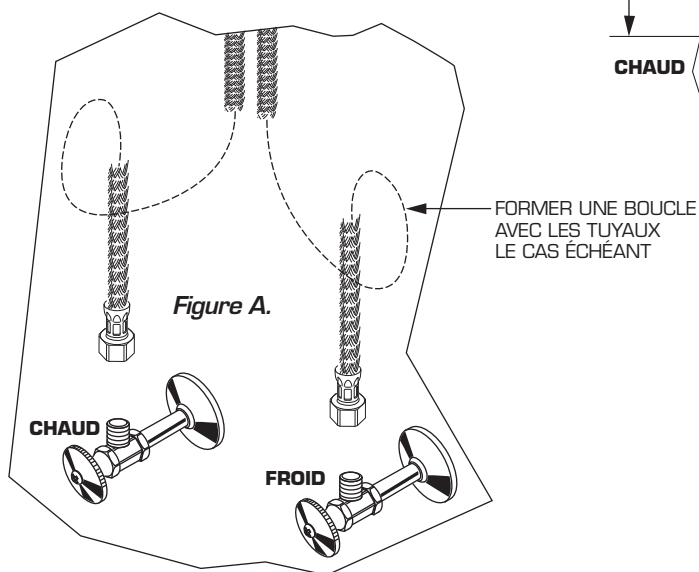


2 RACCORDER LES ALIMENTATIONS D'EAU

- Fermer l'alimentation d'eau chaude et d'eau froide avant de commencer.
- Raccorder directement les TUYAUX FLEXIBLES (1, 2) aux conduites murales. Le raccordement des tuyaux se fait par compression de 3/8 po. Raccorder le tuyau gauche à l'eau chaude et le tuyau droit à l'eau froide. Serrer les raccords avec la clé universelle. Ne pas trop serrer.
- Les tuyaux mesurent 28 po de long à partir de la base du robinet.

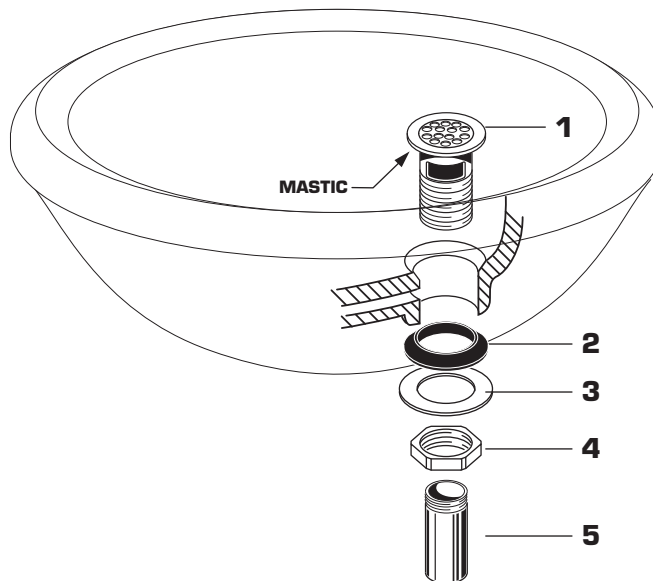
Remarque : S'ils doivent être plus longs, l'installateur doit acheter les pièces supplémentaires séparément.

Important : Si les TUYAUX D'ALIMENTATION (1, 2) sont trop longs, former une boucle, comme illustré, pour éviter de les entortiller. Figure A.



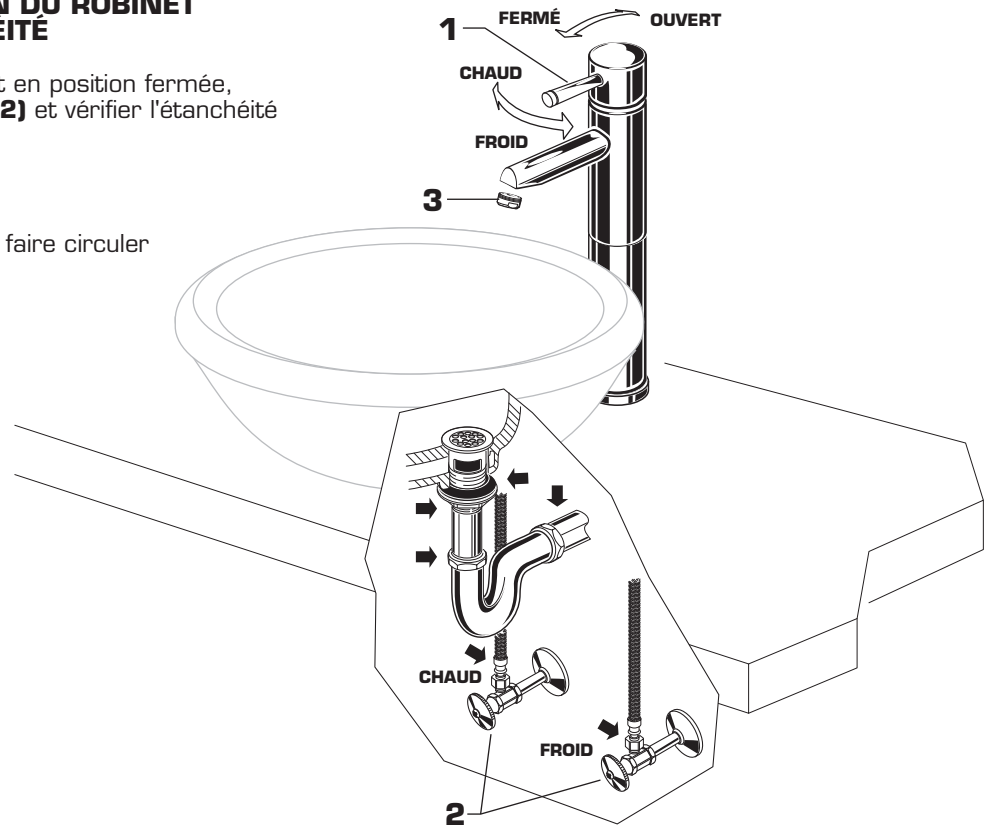
3 INSTALLATION DU DRAIN

- Appliquer un ruban de MASTIC sur le côté inférieur de la COLLERETTE DU CORPS DE DRAIN (1).
- Insérer le CORPS DE DRAIN (1) vers le bas par le lavabo.
- Assembler le JOINT (2), la RONDELLE (3) et le CONTRE-ÉCROU (4) sur le CORPS DE DRAIN (1). Visser fermement l'ÉCROU DE BLOCAGE (4).
- Fixer la PIÈCE DE RACCORDEMENT (5) au CORPS DE DRAIN (1).



4 TESTER L'INSTALLATION DU ROBINET ET VÉRIFIER L'ÉTANCHÉITÉ

- Lorsque les POIGNÉES (1) sont en position fermée, ouvrir l'ALIMENTATION D'EAU (2) et vérifier l'étanchéité des raccordements. ➔
- Enlever l'AÉRATEUR (3).
- Actionner la POIGNÉE (1) pour faire circuler l'eau complètement.
- Reposer l'AÉRATEUR (3).



5 ENTRETIEN **AVERTISSEMENT** Fermer l'alimentation d'eau chaude et d'eau froide avant de commencer.

- Pour déposer ou remplacer la cartouche
 - Mettre la vanne sur la position fermée (OFF).
 - Retirer le BOUCHON (1) et déposer la VIS DE LA POIGNÉE (2).
 - Retirer la POIGNÉE (3) et le CAPUCHON (4).
 - Dévisser l'ÉCROU DE LA CARTOUCHE (5) et déposer.
 - Retirer la CARTOUCHE (6).
 - Vérifier la CARTOUCHE (6) et les JOINTS TORIQUES (7) afin de déceler la présence de débris et nettoyer le tout au besoin.
 - Nettoyer le COLLECTEUR (8) et bien rincer.
 - Reposer la CARTOUCHE (6) et les JOINTS TORIQUES (7) sur le COLLECTEUR (8).
 - Reposer l'ÉCROU DE CARTOUCHE (5), le CAPUCHON (4) et la POIGNÉE (3).
- Si la goulotte coule, activer les poignées en ouvrant et en fermant plusieurs fois, ainsi qu'en activant l'eau chaude et l'eau froide. Ne pas forcer - les poignées ne tournent qu'à 90°.

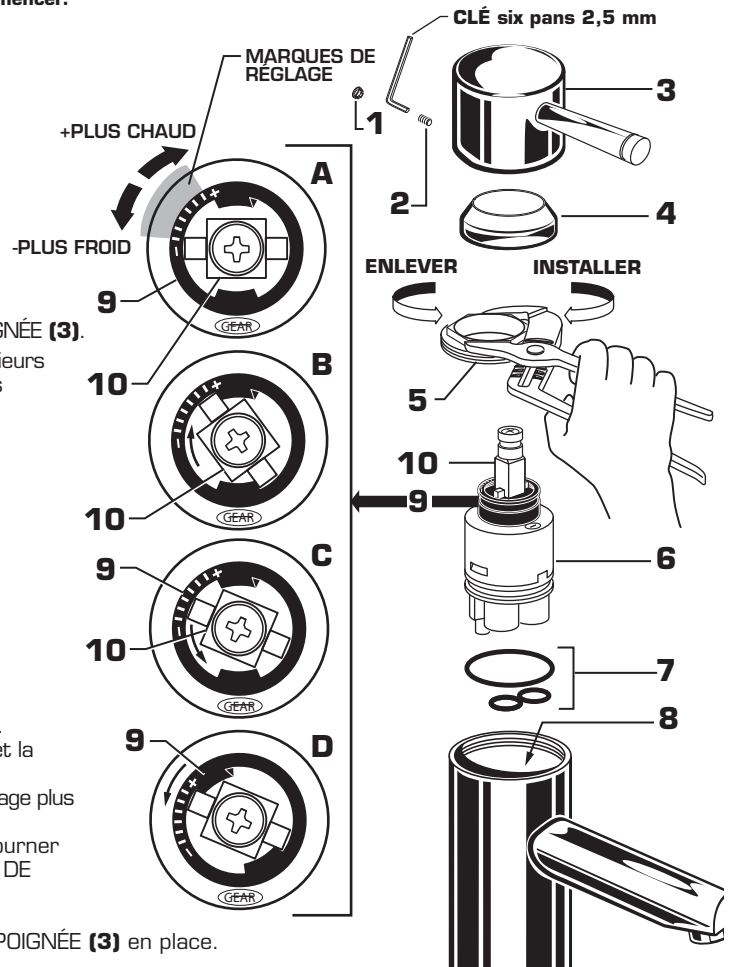
RÉGLAGE DE LA BUTÉE DE SÉCURITÉ D'EAU CHAUDE

En limitant la rotation de la poignée et la quantité d'eau chaude à mélanger avec l'eau froide, la BUTÉE DE SÉCURITÉ D'EAU CHAUDE (9) réduit le risque d'échaudage accidentel. Pour diminuer la température maximum de l'eau chaude dans les robinets, il suffit d'ajuster la BUTÉE DE SÉCURITÉ D'EAU CHAUDE (9).

Remarque : la BUTÉE DE SÉCURITÉ D'EAU CHAUDE (9) est réglée en usine à la température maximum de l'eau chaude. Fig. A

Pour régler la BUTÉE DE SÉCURITÉ D'EAU CHAUDE:

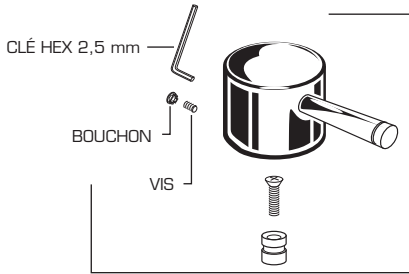
- Retirer la POIGNÉE (3), le CAPUCHON (4) et la CARTOUCHE (5).
- Tourner la TIGE DE CARTOUCHE (10) à la position « OFF » (arrêt) et la tourner dans le sens horaire jusqu'à ce qu'elle soit arrêtée. Fig. B.
- Tourner la TIGE DE CARTOUCHE (10) dans le sens antihoraire à un réglage plus froid sur la BUTÉE DE SÉCURITÉ D'EAU CHAUDE (9). Fig. C.
- Soulever la BUTÉE DE SÉCURITÉ D'EAU CHAUDE (9) et la faire tourner de façon à ce qu'elle arrête vis-à-vis la butée à la base de la TIGE DE CARTOUCHE (10). Fig. D.
- Remettre la BUTÉE DE SÉCURITÉ D'EAU CHAUDE (9) en place.
- Remettre l'ÉCROU DE CARTOUCHE (5), le CAPUCHON (4) et la POIGNÉE (3) en place.



SERIN™
AJUSTEMENT CUVETTE

NUMÉRO DU MODÈLE

2064.15X



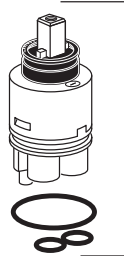
M962419-YYY0A
 ENSEMBLE DE LA POIGNÉE



607641-YYY0A
 CAPUCHON DE CARTOUCHE



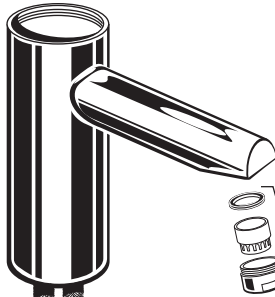
603275-0070A
 ÉCROU DE CARTOUCHE



M951472-0070A
 CARTOUCHE

Remplacer les « YYY » par le code approprié du fini

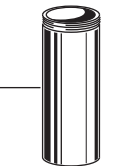
CHROME	002
NICKEL SATINÉ	295



M964481-YYY0A
 AÉRATEUR (1.2 GPM)



M919342-YYY0A
 ENSEMBLE DE RALLONGE



015025-YYY0A
 ÉVACUATION COMPLÈTE

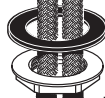
070532-0040A
 PIÈCE DE RACCORDEMENT



M962421-YYY0A
 ENSEMBLE DE ROSACE



A923480-0070A
 PLATINE



M961634-0070A
 ENSEMBLE DE MONTAGE

Les noms de produits indiqués ci-dessus sont des marques de commerce d'America, Inc. © AS America, Inc. 2015

LIGNE D'URGENCE

Pour obtenir des renseignements ou une réponse à vos questions, composez sans frais le :

1 (800) 442-1902

Du lundi au vendredi de 8 h à 20 h, HNE

Samedi 8 h à 16 h, HNE

AU CANADA 1-800-387-0369

(TORONTO 1-905-306-1093)

En semaine de 8 h à 19 h, HNE

AU MEXIQUE 01-800-839-1200

