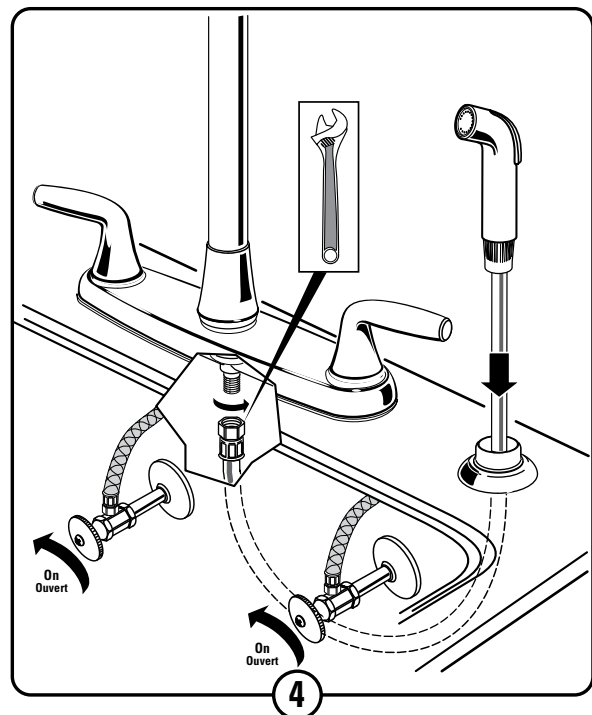
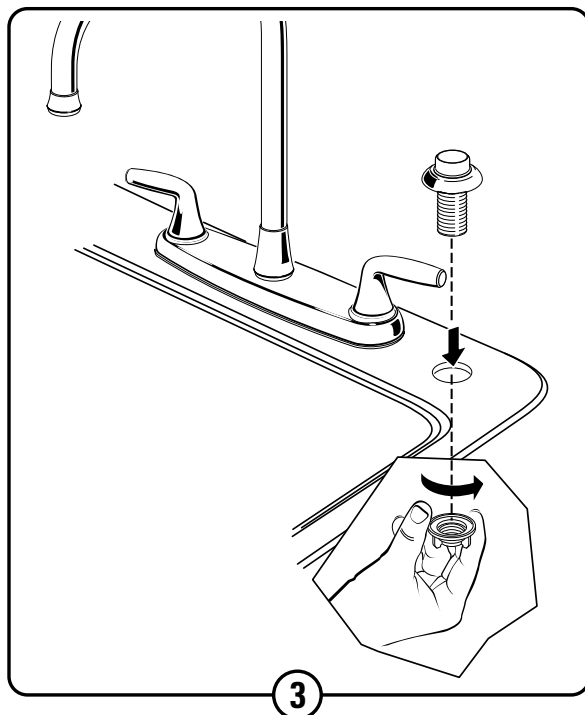
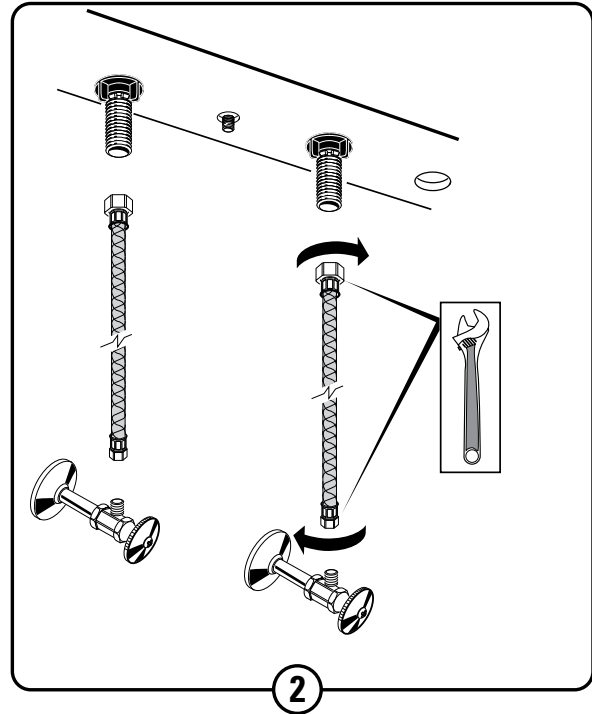
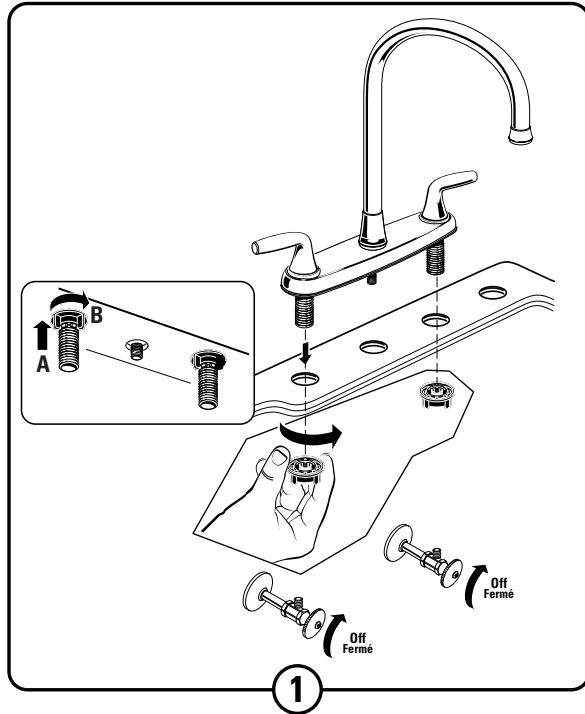


Installation Instructions Instructions d'installation



Care and Cleaning:

Do: Simply rinse the product clean with clear water, dry with a soft cotton flannel cloth.

Do Not: Clean the product with soaps, acid, polish, abrasives, harsh cleaners, or a cloth with a coarse surface.

Instructions d'Entretien:

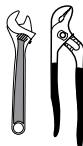
À FAIRE: simplement rincer le robinet avec de l'eau propre, sécher avec un chiffon doux en coton.

À NE PAS FAIRE: nettoyer avec des savons, de l'acide, des produits à polir, des détergents abrasifs ou un chiffon à gros grains.

Recommended Tools Outils nécessaires

Note: Supplies and P-Trap not included and must be purchased separately.

Remarque: des tuyaux, siphon en p ou des arrondies (non inclus) peuvent être achetés séparément.



Service

If Faucet Drips Proceed As Follows:

- Turn HANDLES in OFF position.
- If spout drips, operate HANDLES several times from OFF to ON position. Do not force-HANDLES they turn only 90°.
- AERATOR may accumulate dirt causing distorted and reduced water flow. Remove AERATOR and rinse clean.

To Change handle direction

- Turn VALVE to OFF position.
- Loosen HANDLE SCREW (2), and pull HANDLE (1) off ADAPTOR (3).
- Pull ADAPTOR (3) off VALVE STEM (5) and turn 90° in a way that flat in ADAPTOR (3) catches a different flat in on VALVE STEM (5).
- Reinstall ADAPTER SCREW (3), HANDLE (1) and HANDLE SCREW (2).

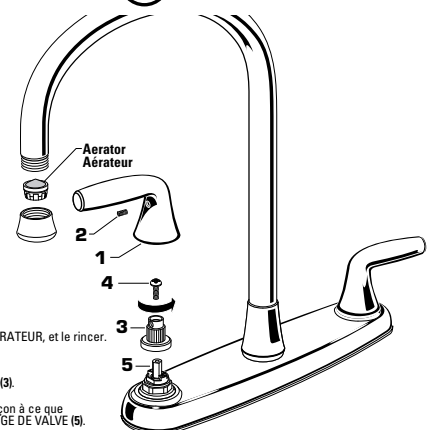
Entretien

Si le robinet goutte, procéder comme suit:

- Mettre la VANNE sur la position fermée.
- Si le robinet goutte, actionner les poignées à plusieurs reprises en alternant les positions fermée et ouverte. Ne pas forcer - les poignées ne tournent qu'à 90°.
- La poussière peut s'accumuler dans le BRISE-JET AÉRATEUR, causant ainsi un débit d'eau réduit et inconstant. Dévisser et retirer le BRISE-JET AÉRATEUR, et le rincer.

Pour modifier le sens de rotation de la poignée, procéder comme suit:

- Mettre la VANNE sur la position fermée (OFF).
- Desserrer la VIS DE LA POIGNÉE (2) et tirer la POIGNÉE (1) hors de l'ADAPTEUR (3).
- Retirer les VIS DE L'ADAPTEUR (4).
- Tirer l'ADAPTEUR (3) hors de la TIGE DE VALVE (5) et tourner de 90° de façon à ce que le côté plat de l'ADAPTEUR (3) entre en contact avec le côté plat sur la TIGE DE VALVE (5).
- Reposer la VIS DE L'ADAPTEUR (3), la POIGNÉE (1) et la VIS DE LA POIGNÉE (2).



M965096_FR_EZ_REV. 1.3 (3/20)

Jocelyn™ Kitchen Faucet
9316.450, 9316.451

Jocelyn™ Robinet de cuisine
9316.450, 9316.451

American Standard