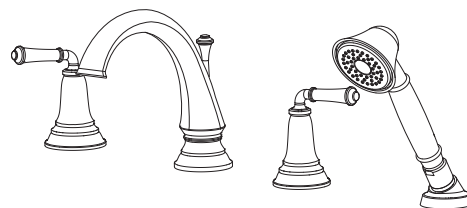


**Delancey<sup>MD</sup>**  
**Déverseur de baignoire romaine**

**T052900**  
**T052901**

*Merci d'avoir choisi American-Standard... la référence de qualité supérieure depuis plus de 140 ans.*

**Pour être sûr que votre installation se déroule correctement, veuillez lire attentivement les instructions avant de commencer.**



Certifié conforme aux normes ANSI A112.18.1M

**OUTILS RECOMMANDÉS**



Tournevis Phillips



Tournevis à lame plate



Pincettes à coulisse

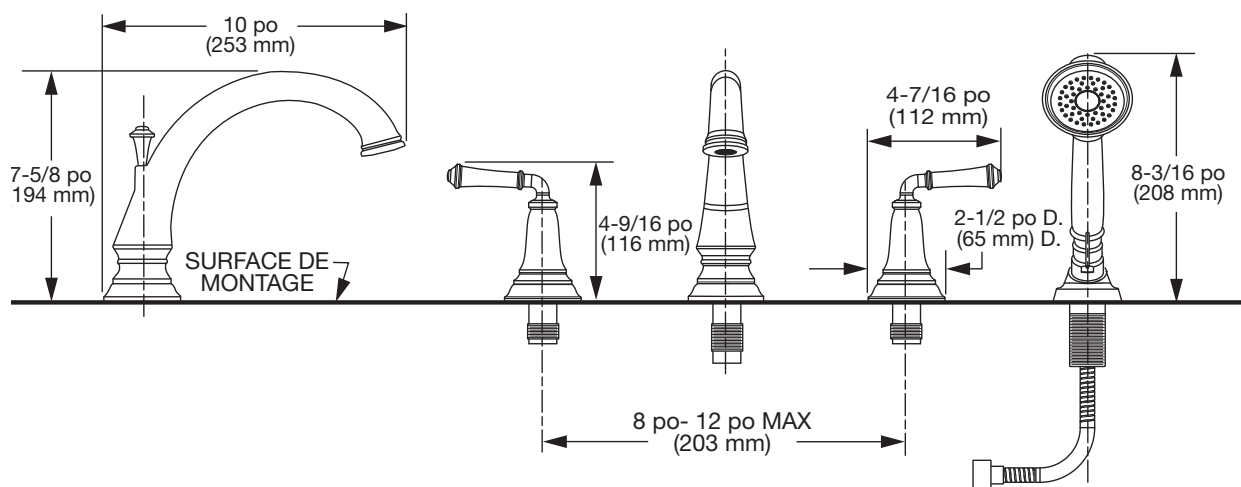


Clé universelle



Clé six pans (Fourni)

**DIMENSIONS D'AJUSTEMENT**



**1 INSTALLATION DU BEC**

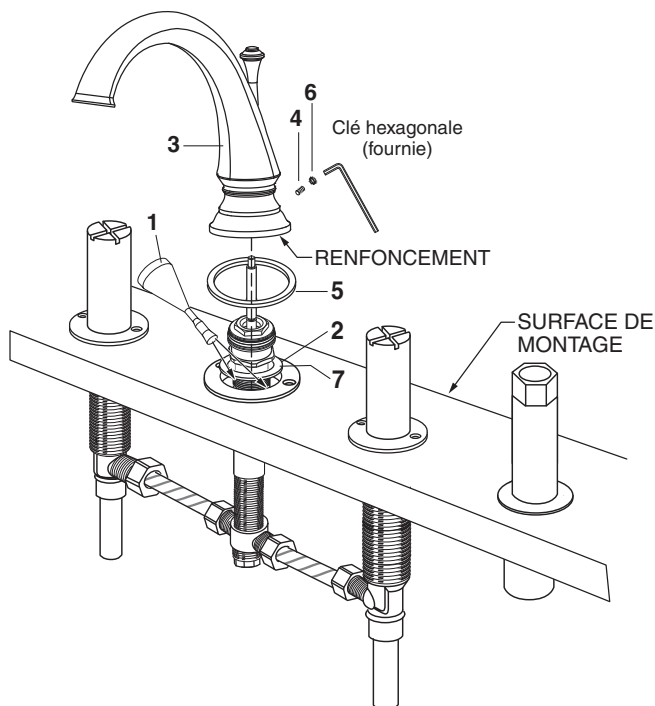
**MISE EN GARDE**

Fermez l'alimentation en eau chaude et en eau froide avant de commencer.

- Appliquer 4-5 gouttes de FILETEZ DE CASIER (1) sur l'ANCRAGE DE L'INVERSEUR (2) filetez (fournis).

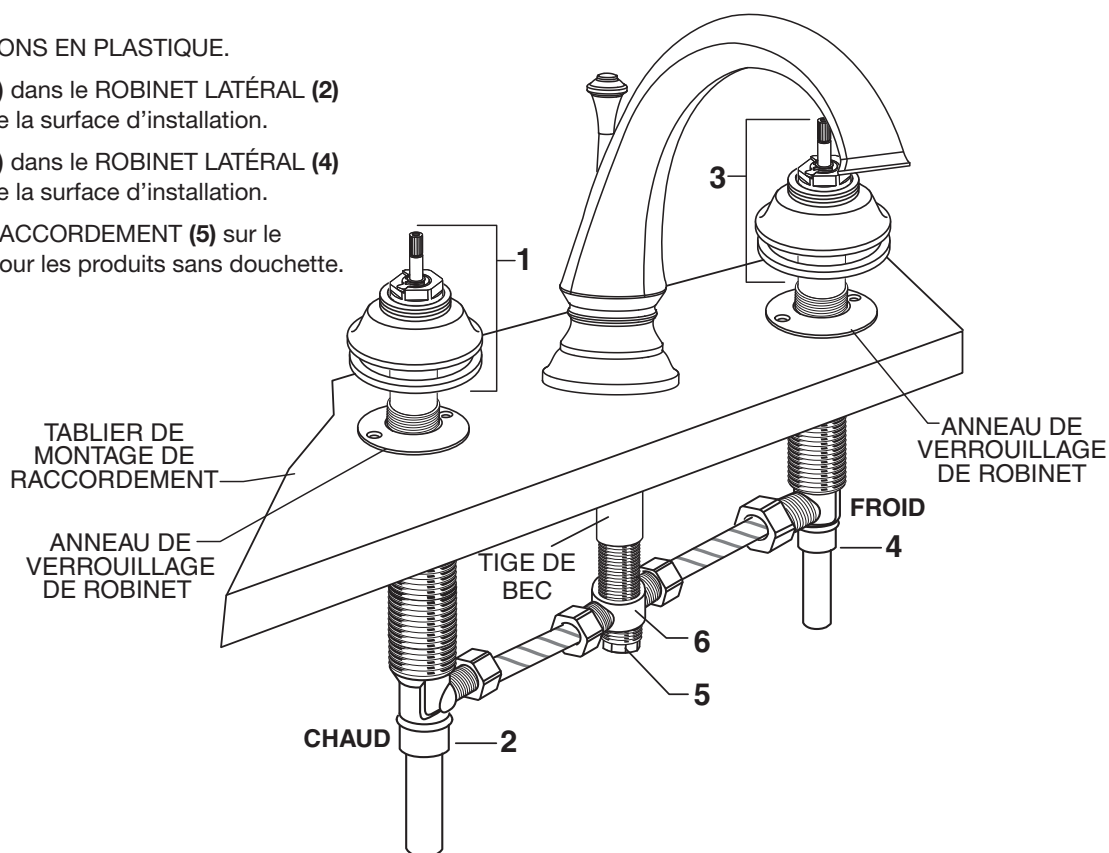
**Note :** Lors d'une installation sur une surface finie, installer la RONDELLE (7) puis L'INSERT INVERSEUR (2).

- Filetez l'ANCRAGE DE L'INVERSEUR (2) doucement de sorte qu'il touche la surface d'installation, assurez-vous que l'ANNEAU DE CAOUTCHOUC (5) repose correctement dans son RENFORCEMENT à la base du BEC (3).
- Filetez la VIS DE PRESSION (4) à l'aide de la clé hexagonale de 55 mm fournie. Assurez-vous que la VIS DE PRESSION (4) est alignée correctement pour que le BEC (3) soit verrouillé en place.
- Mettez le BOUCHON (6) en place.



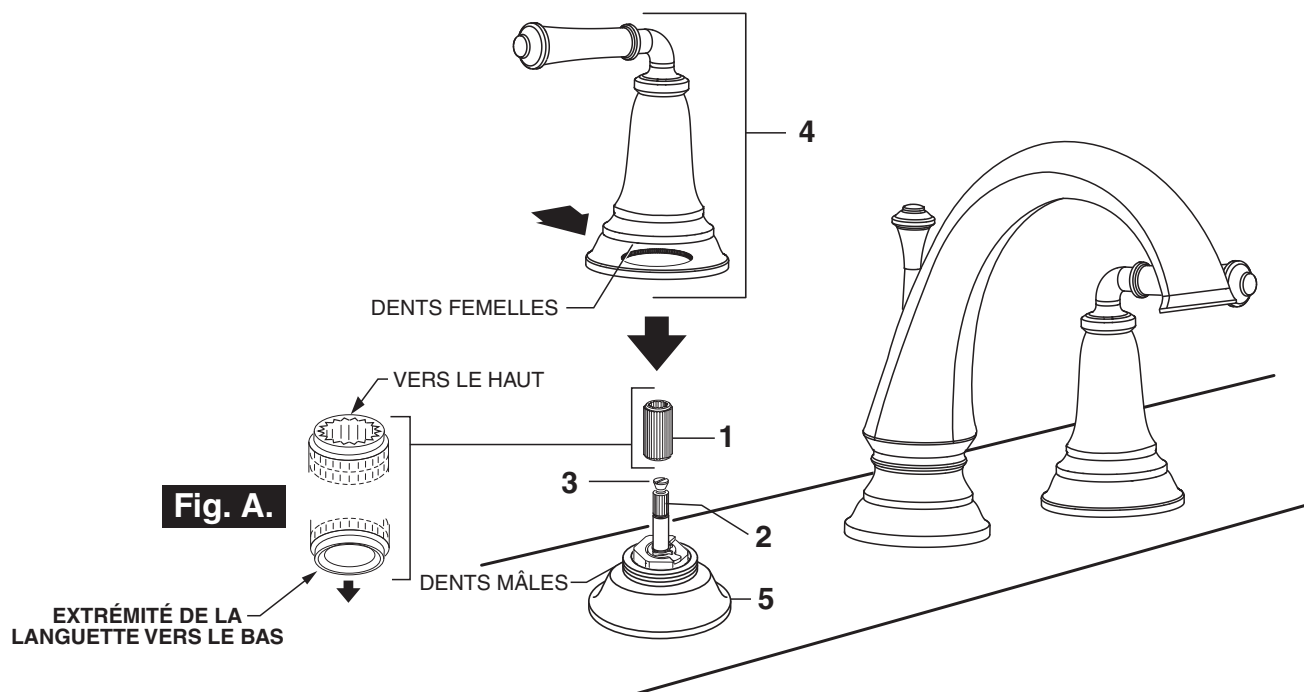
## 2 ASSEMBLAGE DE LA VALVE

- Retirer les PROTECTIONS EN PLASTIQUE.
- Filetez l'ANCRAGE (1) dans le ROBINET LATÉRAL (2) jusqu'à ce qu'il touche la surface d'installation.
- Filetez l'ANCRAGE (3) dans le ROBINET LATÉRAL (4) jusqu'à ce qu'il touche la surface d'installation.
- Serrez l'ÉCROU DE RACCORDEMENT (5) sur le RACCORD EN T (6) pour les produits sans douchette.



## 3 INSTALLATION DES POIGNÉES

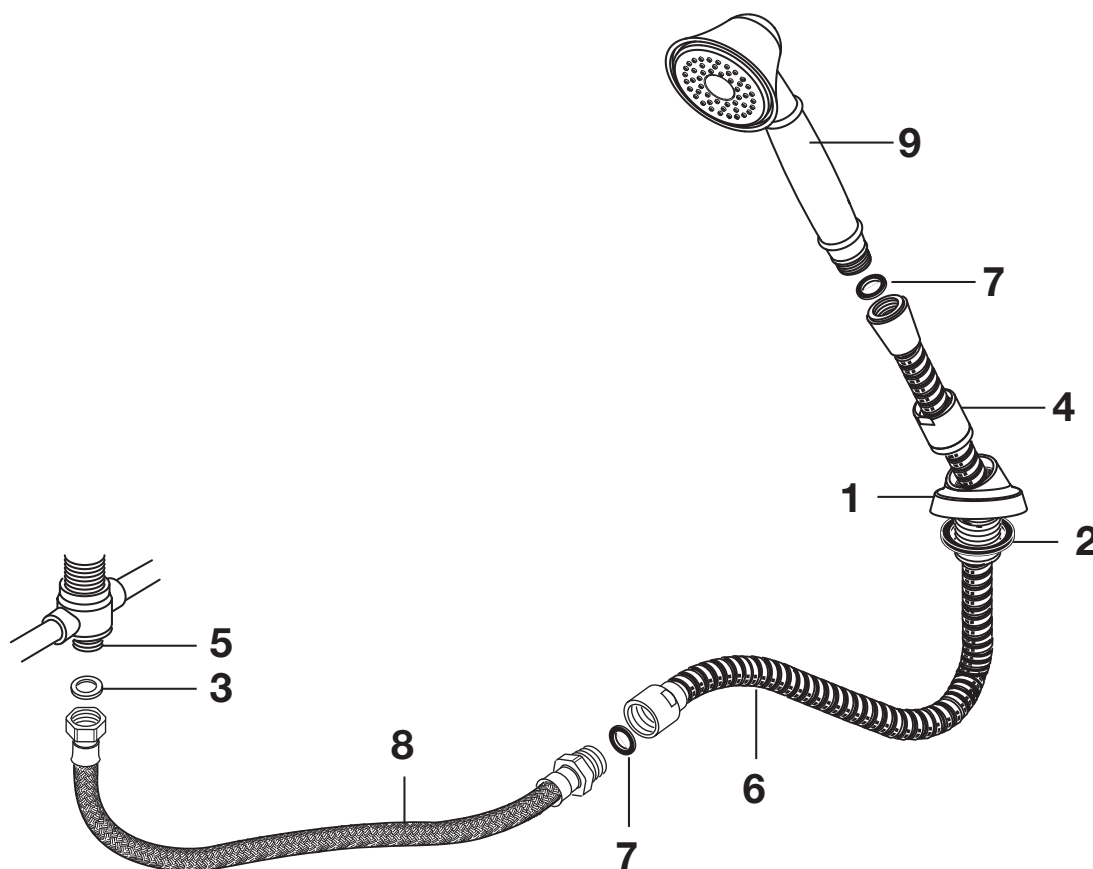
- Fermez le ROBINET.
- Enfoncez l'ADAPTATEUR (1) sur la TIGE DE ROBINET (2), de sorte que le trou de l'ADAPTATEUR (1) sans languette soit tourné vers le haut. **Fig. A.** Serrez la VIS DE TIGE (3) pour fixer l'ADAPTATEUR (1).
- Alignez l'ADAPTATEUR DE TABLIER (5) à LA POIGNÉE À LEVIER (4). Enfoncez la POIGNÉE À LEVIER (4) dans l'ADAPTATEUR DE TABLIER (5) jusqu'à ce qu'il soit bien ajusté contre la surface de montage.



## 4 INSTALLATION DE LA DOUCHETTE

- Laissez tomber l'ÉCUSSON PULVÉRISATEUR (1) dans le quatrième trou du rebord de la baignoire (12 po maximum à partir du centre du BEC) en dirigeant l'ÉCUSSON PULVÉRISATEUR (1) vers le ventre de la baignoire. Assurez-vous que l'ANNEAU DE CAOUTCHOUC (2) est bien installé dans l'ÉCUSSON (1).
- Ajoutez la RONDELLE D'ÉTANCHÉITÉ (3) et raccordez le TUYAU (8) au mamelon de sortie au bas du RACCORD EN T (5). Serrez fermement.
- Insérez le TUYAU DE DOUCHE (6) et l'ÉCROU DE RACCORDEMENT dans le SUPPORT DU JET PULVÉRISATEUR (4) et la PLAQUE DE FINITION (1). (Remarque : Le SUPPORT DU JET PULVÉRISATEUR (4) doit être séparé de la PLAQUE DE FINITION (1) afin que le TUYAU (6) s'installe dans la PLAQUE DE FINITION (1). Installez le JOINT D'ÉTANCHÉITÉ (7) avant de raccorder les deux TUYAUX (6) et (8). INSTALLEZ le second JOINT D'ÉTANCHÉITÉ (7) et raccordez la DOUCHETTE (9) au TUYAU DU JET PULVÉRISATEUR (6).

**REMARQUE :** Lorsqu'elle n'est pas utilisée, la DOUCHETTE doit être placée dans le SUPPORT.



## 5 CONSIGNES POUR L'ENTRETIEN :

À FAIRE : RINCER SIMPLEMENT LE PRODUIT ET LE NETTOYER À L'EAU CLAIRE. LE SÉCHER AVEC UN CHIFFON EN FLANELLE DE COTON DOUX.

À ÉVITER : NE PAS NETTOYER LE PRODUIT AVEC DU SAVON, DE L'ACIDE, DU POLI, DES ABRASIFS, DES PRODUITS DE NETTOYAGE PUISSANTS, OU UN LINGE RUGUEUX.

### LIGNE D'URGENCE

Pour obtenir des renseignements ou une réponse à vos questions, composez sans frais le :

1 (800) 442-1902

Du lundi au vendredi de 8 h à 20 h, HNE

Samedi 8 h à 16 h, HNE

AU CANADA 1-800-387-0369

(TORONTO 1-905-306-1093)

En semaine de 8 h à 19 h, HNE

AU MEXIQUE 01-800-839-1200



PART OF **LIXIL**