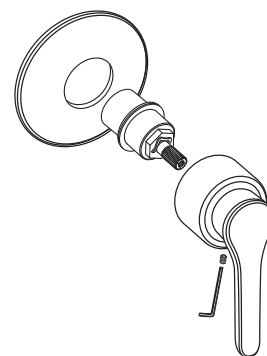


### Studio<sup>MD</sup> S

#### Ensemble de garniture pour inverseur

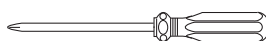
*Merci d'avoir choisi American-Standard... la référence  
de qualité supérieure depuis plus de 100 ans.*

**Pour être sûr que votre installation se déroule correctement,  
veuillez lire attentivement les instructions avant de commencer.**



Certifié conforme aux normes ANSI A112.18.1M

### OUTILS RECOMMANDÉS

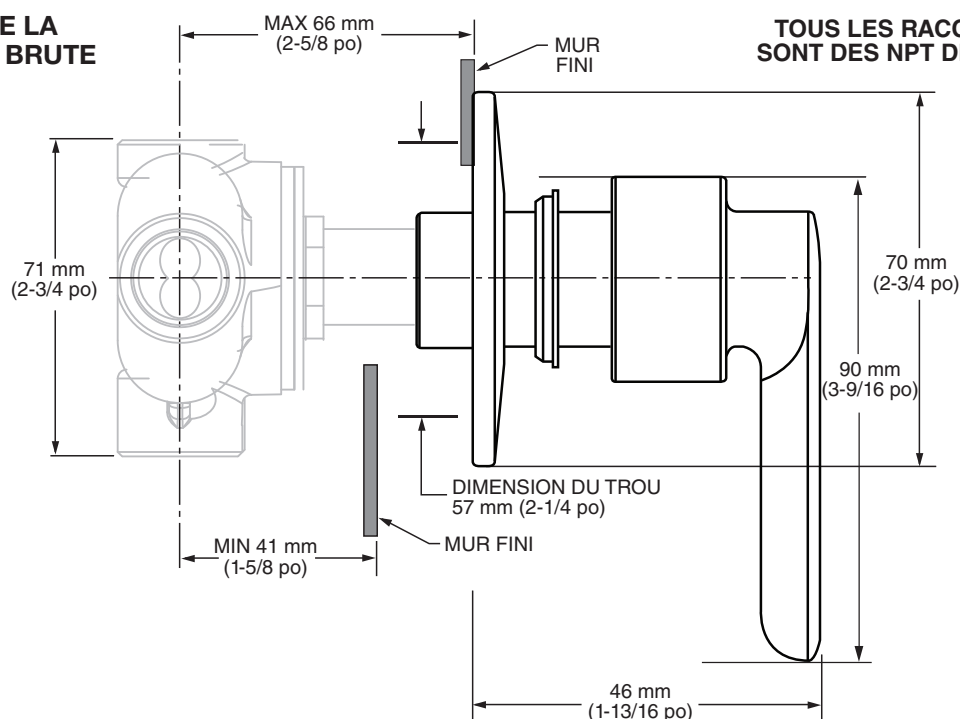


Tournevis lame plate



Tournevis à pointe  
cruciforme

### DIMENSIONS DE LA ROBINETTERIE BRUTE



**TOUS LES RACCORDS  
SONT DES NPT DE 1/2 PO**

### CONSIGNES POUR L'ENTRETIEN :

- Pour conserver l'apparence neuve de votre robinet, veuillez suivre ces consignes d'entretien :

**À FAIRE :** – Rincez le robinet avec de l'eau.  
– Séchez avec un linge en coton doux.

#### À ÉVITER :

- N'utilisez pas de produits de nettoyage abrasifs, de linges ou d'essuie-tout.
- N'utilisez pas d'agents nettoyants contenant de l'acide, du poli, des abrasifs, des produits de nettoyage ou des savons puissants.

- Un entretien périodique de routine élimine la nécessité d'un nettoyage et d'un polissage en règle. Si un nettoyage complet s'avère nécessaire, les procédures suivantes sont recommandées :

- Éliminez la saleté et la pellicule en surface avec de l'eau et un linge en coton doux (**tel que décrit ci-dessus**).

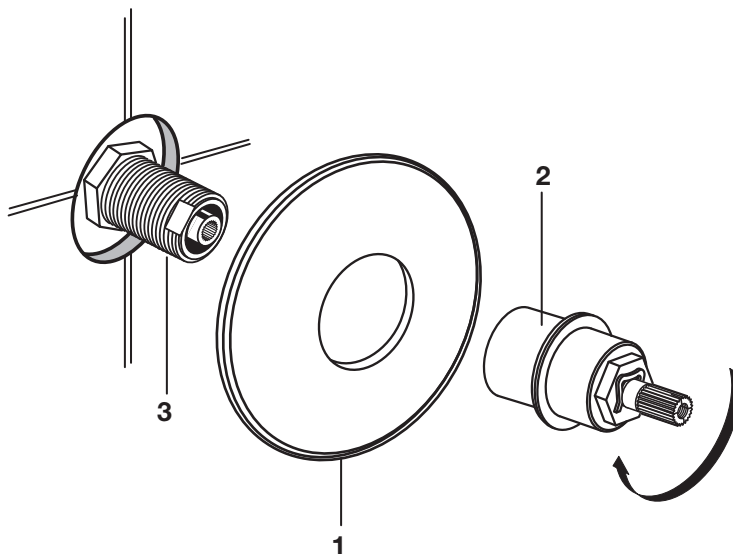
- Utilisez l'un des produits suivants pour éliminer la pellicule et la saleté accumulée en surface :
  - Détergents liquides doux
  - Produits de nettoyage liquides pour les vitres sans ammoniaque
  - Produit de nettoyage liquide doux et non abrasif/non acide, ou produit de nettoyage en poudre totalement dissous
  - Produits de polissage liquide non abrasifs

- Une fois propre, rincez de nouveau le robinet avec de l'eau afin d'éliminer le produit de nettoyage ou le poli, et séchez avec un linge en coton doux.

**Le non-respect de ces consignes peut endommager  
le fini du robinet.**

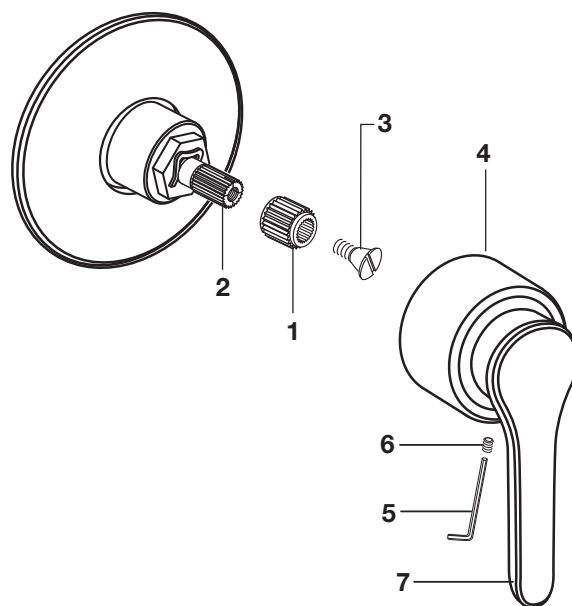
## 1 INSTALLATION DE LA GARNITURE

- Placez l'ÉCUSSON (1) sur le PORTE-ÉCUSSON (2).
- Alignez l'ÉCUSSON (1). Vissez le PORTE-ÉCUSSON (2) sur l'INVERSEUR (3).
- Serrez jusqu'à ce que l'ÉCUSSON (1) soit contre le mur fini.



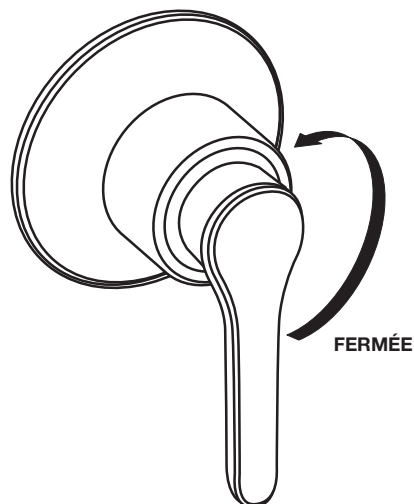
## 2 INSTALLATION DE LA POIGNÉE

- Installez l'ADAPTATEUR DE LA POIGNÉE (1) sur la TIGE DU ROBINET (2).
- Installez la VIS DE LA POIGNÉE (3) et serrez.
- Enfoncez la BASE DE LA POIGNÉE (4) sur l'ADAPTATEUR DE POIGNÉE (1).
- Alignez la POIGNÉE À LEVIER (7) et poussez-la sur la BASE DE LA POIGNÉE (4).
- Utilisez la CLÉ HEXAGONALE (5) fournie et serrez la VIS DE PRESSION (6) pour fixer la POIGNÉE (7).



## 3 FONCTIONNEMENT DU ROBINET

- Faites couler l'eau et vérifiez le raccord installé.
- Faites tourner la poignée dans toutes les positions de déversage afin de vérifier le fonctionnement de la valve.
- Vérifiez qu'il n'y a pas de fuite.

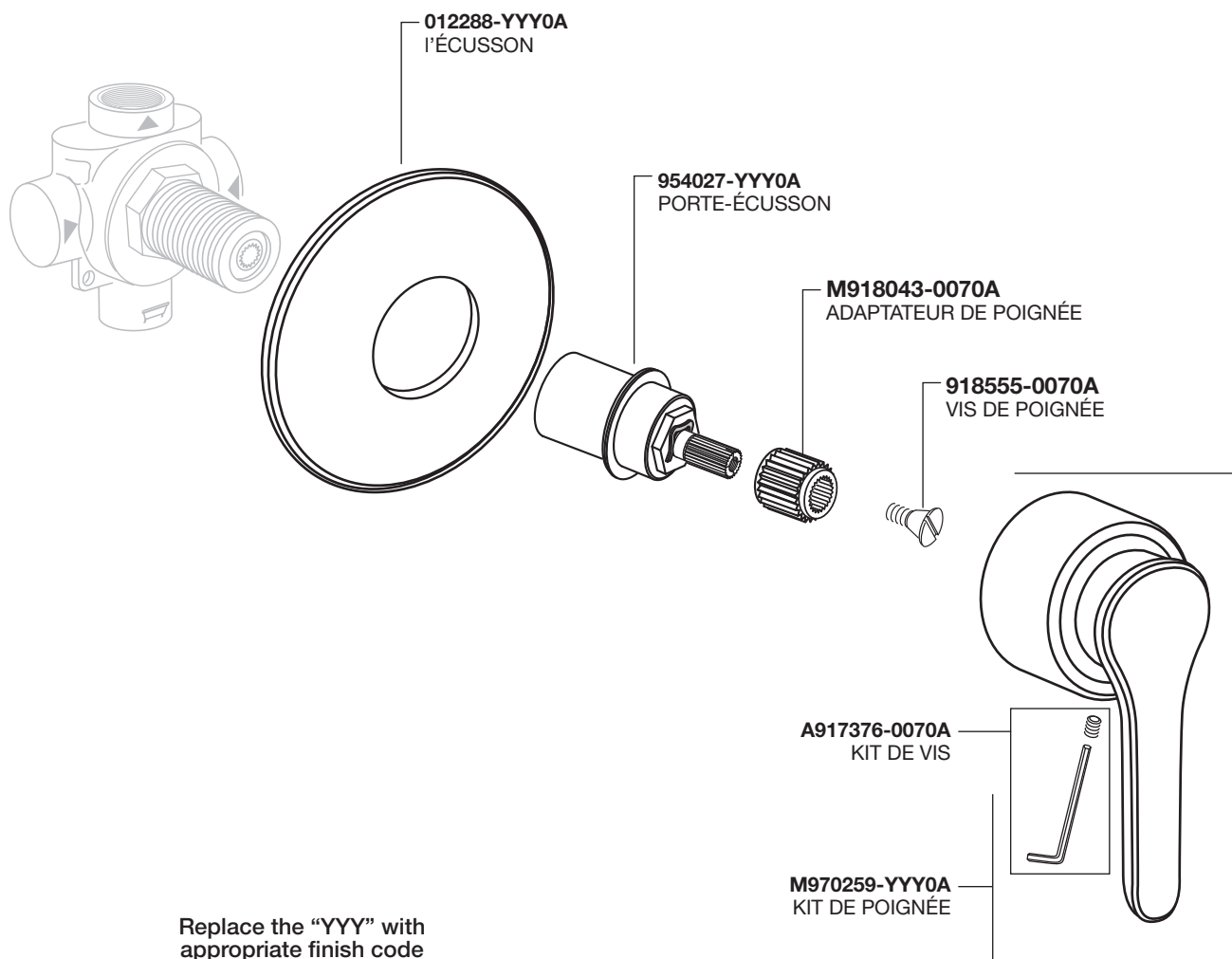


# American Standard

## Studio<sup>MD</sup> S Ensemble de garniture pour inverseur

NUMÉRO DE MODÈLE

**T105430**



Replace the "YYY" with  
appropriate finish code

CHROME POLI	002
NICKEL BROSSÉ	295
NOIR MAT	243

PART OF **LIXIL**

### LIGNE D'URGENCE

Pour obtenir des renseignements ou une réponse à vos questions,  
composez sans frais le :

1 (800) 442-1902

Du lundi au vendredi de 8 h à 20 h, HNE

Samedi 8 h à 16 h, HNE

AU CANADA 1-800-387-0369

(TORONTO 1-905-306-1093)

En semaine de 8 h à 19 h, HNE

AU MEXIQUE 01-800-839-1200

