

American Standard

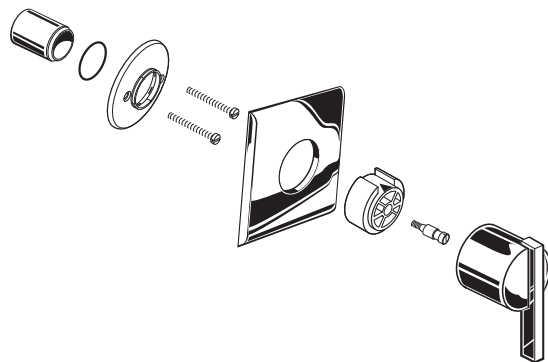
Installation Directives T184.700

TIMES SQUARE™

LEVIER MÉTALLIQUE GARNITURE DE VANNE D'OUVERTURE

*Nous vous remercions d'avoir choisi American Standard...
synonyme de qualité supérieure depuis plus de 100 ans.*

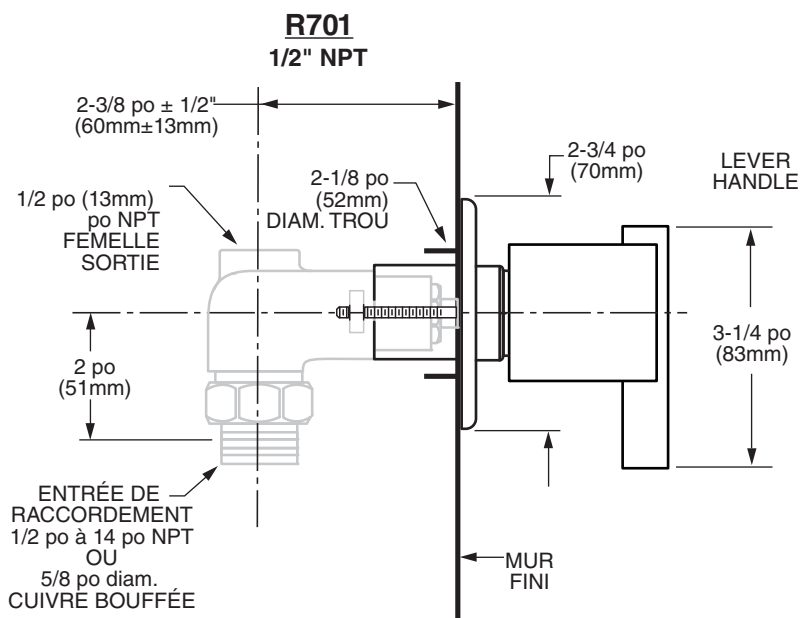
*Pour que l'installation se déroule sans problème,
veuillez lire attentivement ces instructions avant de commencer.*



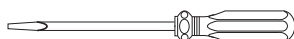
Certifié conforme aux normes ANSI A112.18.1M
ASSE 1016

M965470 FR

MESURES RELATIVES AUX POINTS DE RACCORDEMENT



Outils recommandés



Tournevis à lame plate



Tournevis Phillips

INSTRUCTIONS D'ENTRETIEN :

- Pour conserver l'aspect de neuf de votre robinet, suivez ces simples instructions d'entretien :

À FAIRE :

- Simplement rincer le robinet avec de l'eau propre.
- Essuyer le robinet avec un chiffon de coton doux.

À NE PAS FAIRE :

- Ne pas utiliser de produits de nettoyage abrasifs, du tissu ou des papiers de ménage.
- Ne pas utiliser de produits de nettoyage qui contiennent de l'acide, des agents de polissage abrasif, des nettoyants ou des savons rudes.

- Un entretien régulier et routinier diminuera le besoin d'un nettoyage intense et du polissage. En cas de nettoyage intense, suivre les procédures recommandées.

- Enlever autant que possible les saletés et le film à l'aide d'eau claire et d'un chiffon de coton doux **(tel que décrit ci-dessus)**.

- Utiliser l'un des suivants pour enlever les films et les accumulations tenaces :
 - Détergents liquides doux
 - Produits de nettoyage pour vitres sans ammoniac
 - Des liquides doux non acides, non abrasifs ou des produits de nettoyage en poudre bien dilués mélangés selon les instructions du fabricant.
 - Des liquides polisseurs non abrasifs

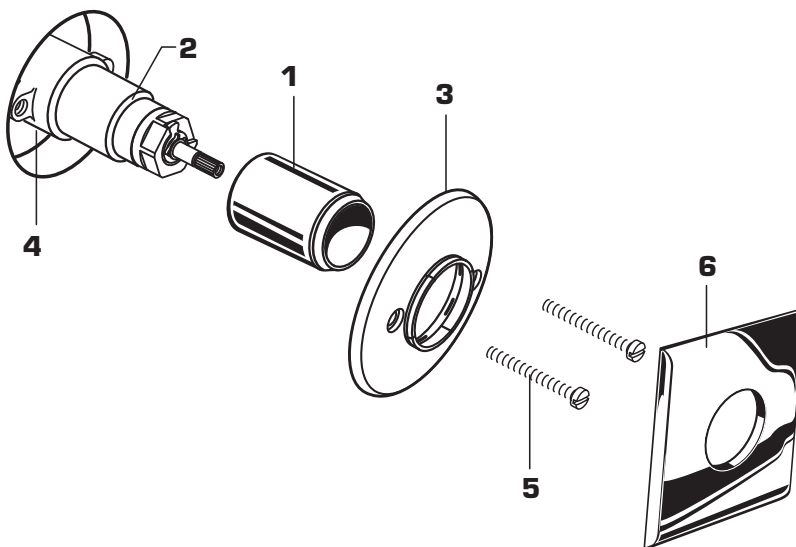
- Lorsqu'il est propre, nettoyer et rincer le robinet avec de l'eau claire pour bien enlever le produit de nettoyage et éponger avec un chiffon en coton doux.

**Le défaut de suivre ces instructions
d'entretien peut endommager la finition du robinet.**

1

INSTALLATION DE LA GARNITURE

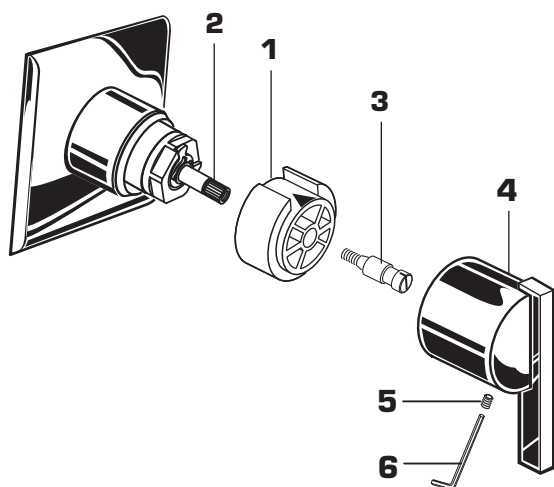
- Pousser le CACHE VANNE (1) sur la CARTOUCHE DE VANNE (2) jusqu'à ce qu'elle repose contre la butée.
- Poser le SUPPORT À ROSACE (3) sur le CACHE VANNE (1). Aligner les trous du SUPPORT À ROSACE (3) et les ONGLETS FILETÉS (4) sur la VANNE.
- Passer les VIS DE MONTAGE (5) dans le SUPPORT À ROSACE (3) et dans les ONGLETS FILETÉS (4). Serrer fermement les VIS (5).
- Mettre la ROSACE (6) sur le SUPPORT À ROSACE (3) et pousser uniformément pour emboîter.



2

INSTALLATION DE LA POIGNÉE

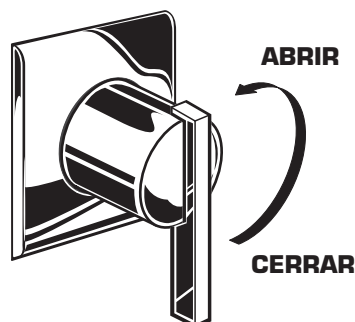
- Installer l'ADAPTATEUR DE POIGNÉE (1) sur la tige de la vanne (2).
- Installer la VIS DE LA POIGNÉE (3) et serrer.
- Aligner la POIGNÉE (4, 4a) et la pousser sur l'ADAPTATEUR (1).
- Serrer la VIS DE FIXATION (5) avec la CLÉ À SIX PANS (6) fournie avec le jeu de garniture.

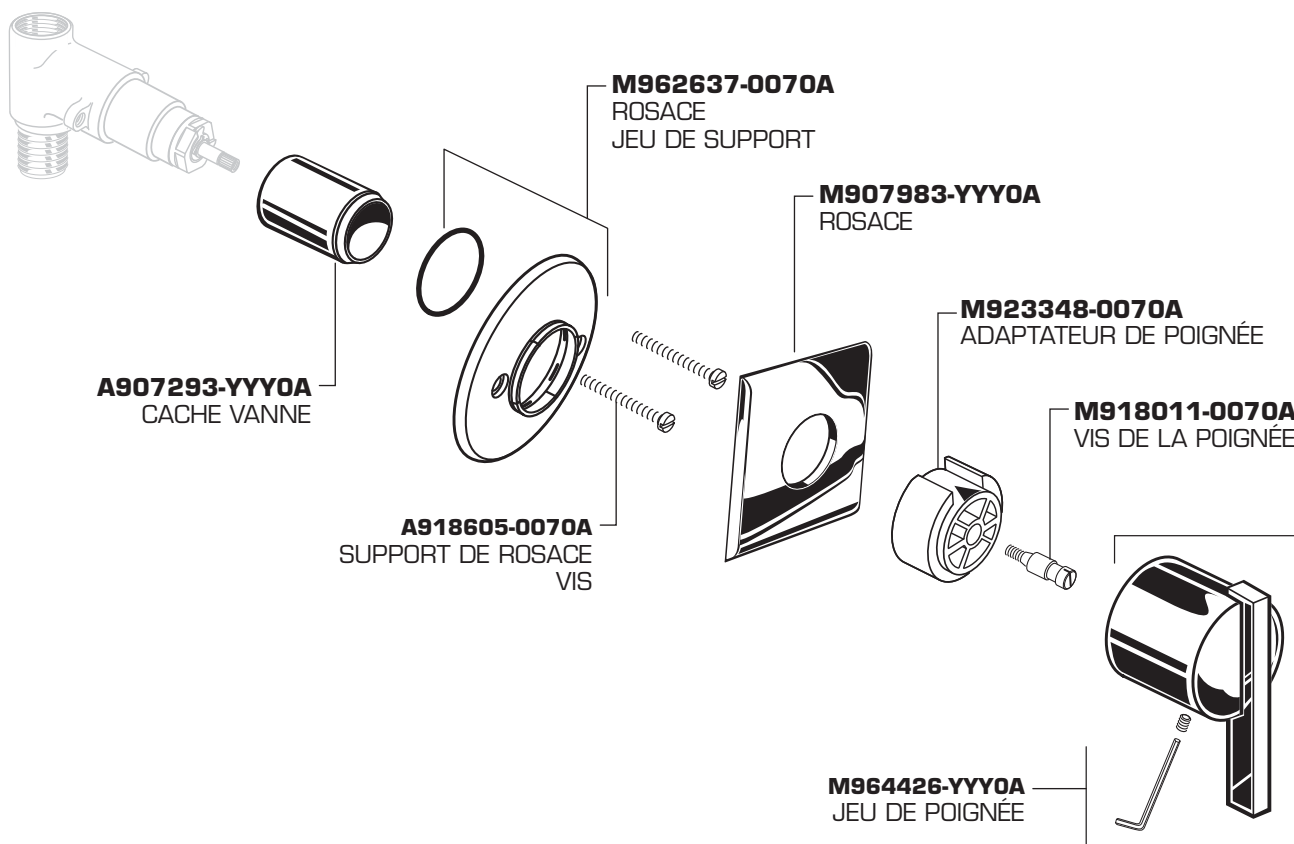


3

FONCTIONNEMENT DE LA VANNE

- Mettre la POIGNÉE en position fermée (OFF).
- Ouvrir l'alimentation d'eau et vérifier l'étanchéité des raccordements.
- Actionner la POIGNÉE pour faire circuler l'eau complètement.
- Fermer la poignée.





Remplacer les « YYY » par
 le code de fini approprié

CHROME	002
NICKEL SATINÉ	295



LIGNE D'URGENCE

Pour obtenir des renseignements ou une réponse
 à vos questions, composez sans frais le :
 1-800-442-1902
 Jours de la semaine 8 h à 18 h HNE
 AU CANADA 1-800-387-0369 (TORONTO 1-905-306-1093)
 Jours de la semaine 8 h à 19 h HNE
 AU MEXIQUE 01-800-839-1200

Les noms des produits nommés ci-après sont des marques de commerce
 déposées d'American Standard Inc. © AS America, Inc. 2013