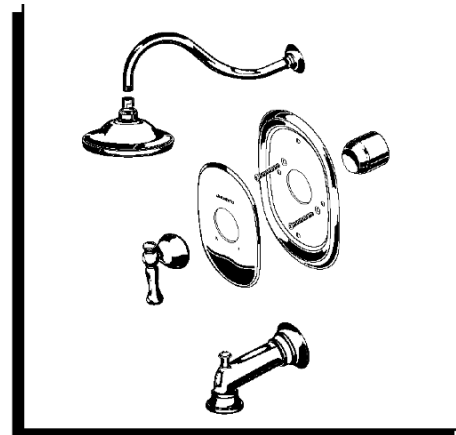


American Standard

QUENTIN^{MD}
ENSEMBLE DE ROBINETTERIE
DE BAIGNOIRE/DOUCHE

DIRECTIVES
D'INSTALLATION

T440.502
T440.501
T440.500



Certifié conforme à la norme ANSI A112.18.1

Merci d'avoir choisi American-Standard... la référence en matière de qualité depuis plus de 100 ans.

Afin de vous assurer que votre installation se passera sans problème, veuillez lire soigneusement les instructions avant de commencer.

M965236 FR RÉV.1.3 (4/18)

Outils recommandés



Tournevis à pointe cruciforme



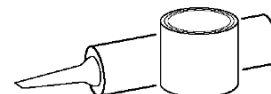
Tournevis à tête plate



Clé à molette



Pincès multiprises à crémaillère

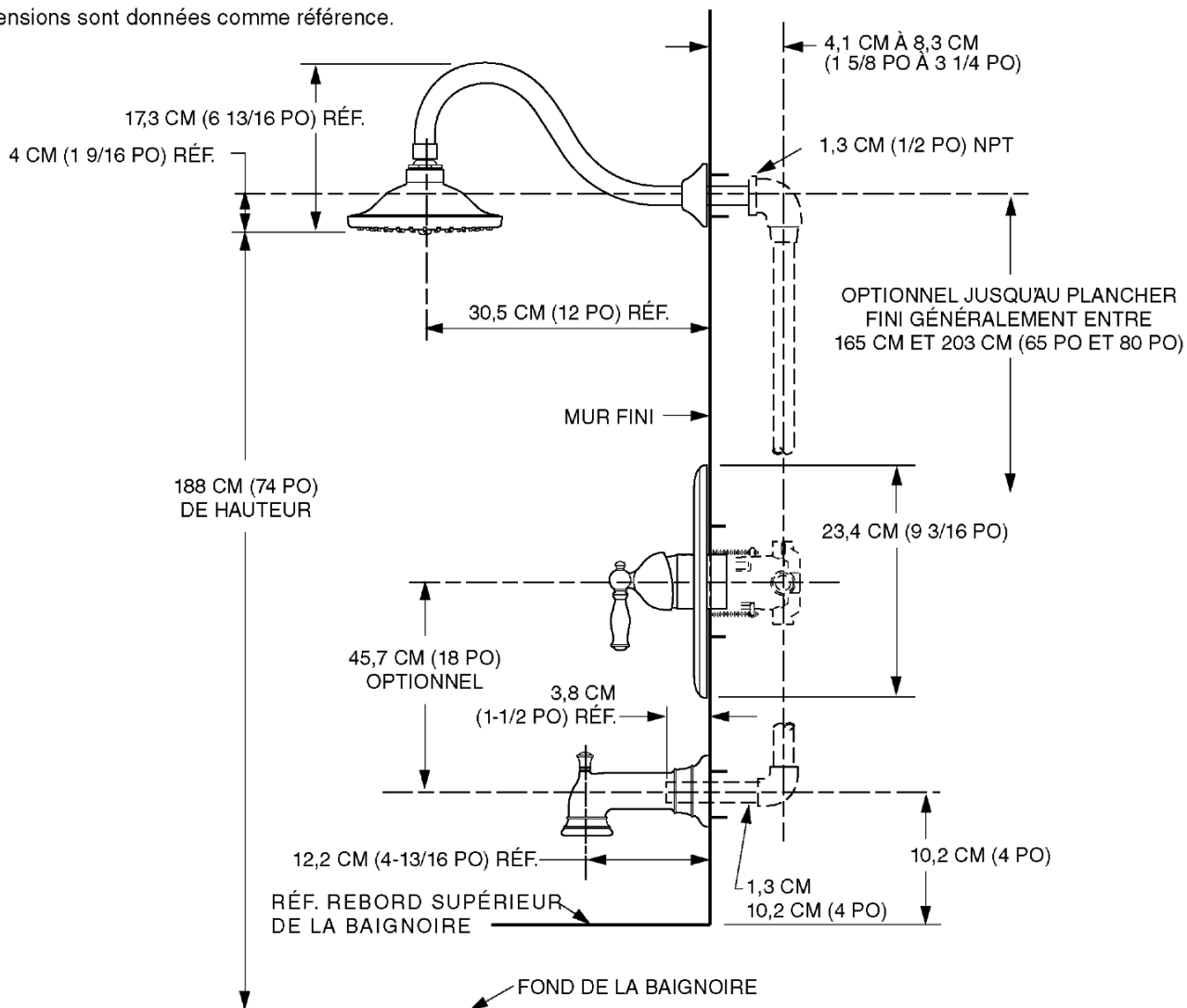


Mastic de plombier ou calfeutrant

DIMENSIONS D'AJUSTEMENT

Installation pour robinetterie de baignoire/douche, de douche seulement ou de vanne uniquement.

■ Les dimensions sont données comme référence.

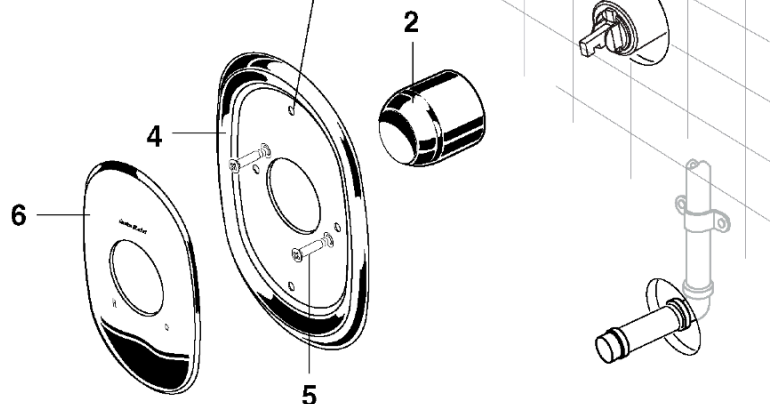


1

INSTALLER LA ROBINETTERIE DE VANNE

- Lorsque la pose du carrelage mural est terminée, retirer le DISPOSITIF DE PROTECTION (1) et couper l'alimentation en eau.
- Pousser le CAPUCHON (2) sur la CARTOUCHE DE VANNE (3).
- Monter la ROSACE (4) sur le corps de la vanne avec les VIS (5).
- Pousser la PLAQUE-CADRAN (6) sur le CAPUCHON (2) et dans les quatre orifices d'alignement dans la ROSACE (4).

(4) ORIFICES D'ALIGNEMENT
POUR LA PLAQUE-CADRAN



2

INSTALLER LE BEC DU ROBINET DE LA BAIGNOIRE, LA POMME DE DOUCHE ET LE BRAS DE DOUCHE AVEC BRIDE

- Enlever le capuchon de tuyau et le connecter à la tuyauterie de la baignoire et de la douche.

- Enfiler le BEC DU ROBINET DE LA BAIGNOIRE (1) sur le manchon fileté de la baignoire et serrer avec une clé hexagonale de 4 mm.

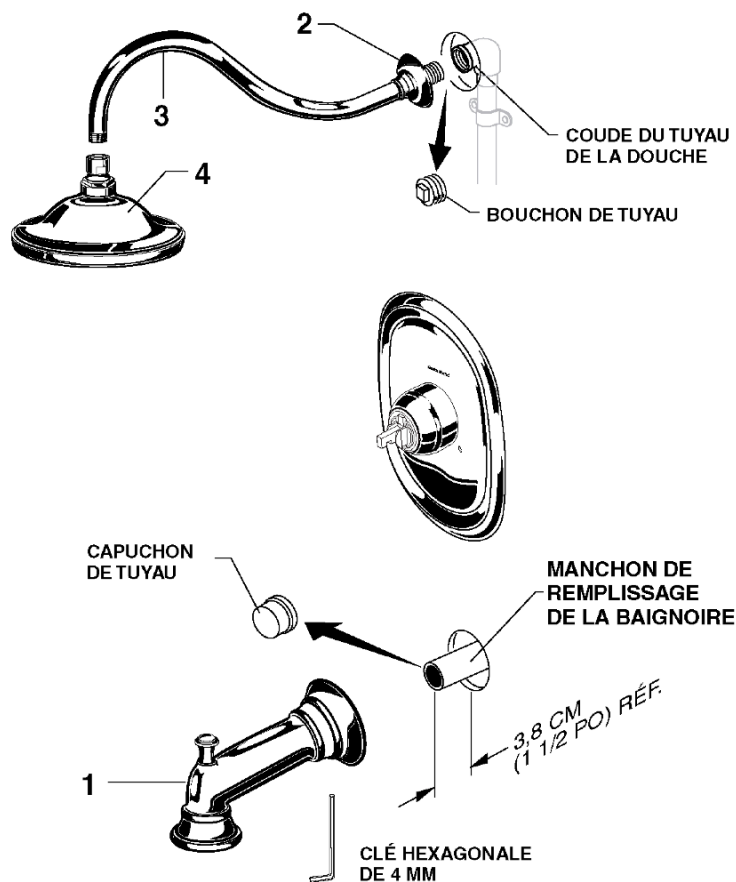
AVERTISSEMENT : Protéger le fini du BEC DU ROBINET DE LA BAIGNOIRE lors de l'installation.

- Installer la ROSACE DE LA DOUCHE (2) sur le BRAS DE DOUCHE (3). Appliquer du mastic ou du ruban de téflon sur les filets aux deux extrémités du BRAS DE DOUCHE (3) et visser la plus longue partie du BRAS DE DOUCHE (3) dans le coude du tuyau de la douche.

- Visser la POMME DE DOUCHE (4) sur le BRAS DE DOUCHE (3).

AVERTISSEMENT : Protéger le fini du BRAS et de la POMME DE DOUCHE lors de l'installation.

AVERTISSEMENT : Protéger le fini du BRAS DE DOUCHE et du BEC DU ROBINET DE LA BAIGNOIRE lors de l'installation.

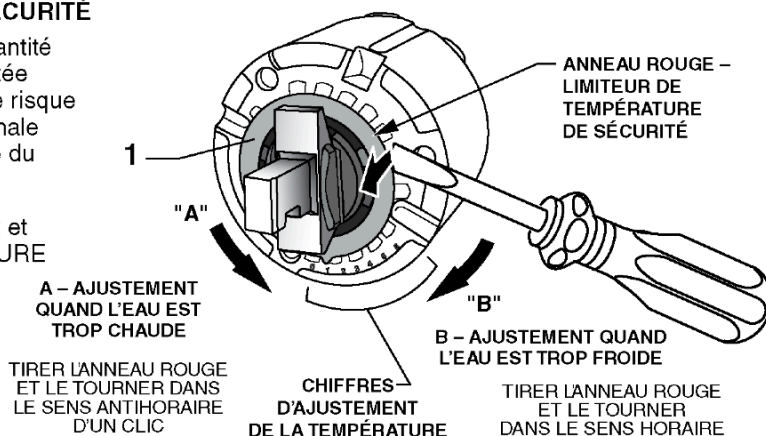


3 AJUSTER LE LIMITEUR DE TEMPÉRATURE

AJUSTEMENT DU LIMITEUR DE TEMPÉRATURE DE SÉCURITÉ

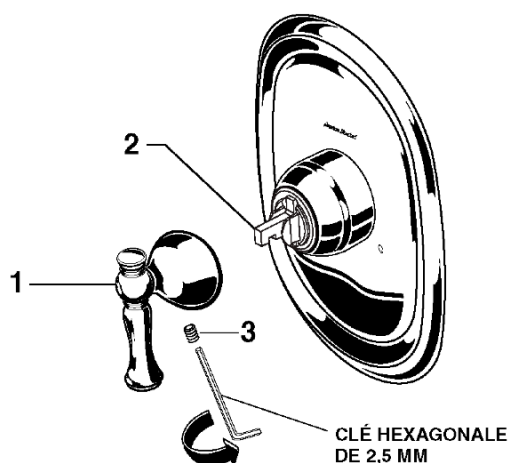
En empêchant la rotation de la manette et en limitant la quantité d'eau chaude qui peut se mélanger avec l'eau froide, la butée du LIMITEUR DE TEMPÉRATURE DE SÉCURITÉ réduit le risque de brûlures accidentelles. Pour régler la température maximale de l'eau chaude de vos robinets, il suffit d'ajuster le réglage du LIMITEUR DE TEMPÉRATURE DE SÉCURITÉ.

- Utiliser un tournevis plat ou les doigts pour tirer vers le haut et faire tourner le disque rouge du LIMITEUR DE TEMPÉRATURE DE SÉCURITÉ (1). Suivre l'étape A ou B pour ajuster la température min/max. 0 est la température la plus chaude et 7 la plus froide. Le limiteur est réglé à 0 en usine.



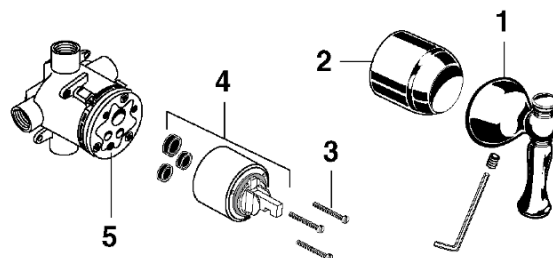
4 POSE DE LA MANETTE

- Installer la MANETTE (1) en la poussant sur la TIGE DE LA CARTOUCHE (2) et en serrant la VIS DE RÉGLAGE (3) par le bas avec la clé hexagonale de 2,5 mm fournie.



5 RÉPARATION

- Si le robinet goutte, ouvrir et fermer la manette plusieurs fois. Éviter d'appliquer une force excessive.
- Des entrées de CARTOUCHE bloquées (4) peuvent réduire le débit lorsque le robinet est complètement ouvert du côté chaud ou froid. Pour nettoyer les entrées, couper d'abord l'alimentation en eau puis :
 - Retirer la MANETTE (1), le CAPUCHON (2) et la CARTOUCHE (4). Nettoyer les entrées et le COLLECTEUR (5).
 - Réassembler la CARTOUCHE (4) en serrant de façon alternative les VIS (3).
 - Remplacer le CAPUCHON (2) et la MANETTE (1). Vérifier le débit.



6 DIRECTIVES D'ENTRETIEN :

À FAIRE : IL SUFFIT DE RINCER LE PRODUIT AVEC DE L'EAU JUSQU'À CE QU'IL SOIT PROPRE. LE SÉCHER AVEC UN CHIFFON DE FLANELLE DE COTON DOUX.

À NE PAS FAIRE : NE PAS NETTOYER LE PRODUIT À L'AIDE DE SAVONS, D'ACIDE, DE PÂTE À POLIR, DE PRODUITS ABRASIFS, DE PRODUITS NETTOYANTS CORROSIFS OU D'UN CHIFFON À LA SURFACE RÊCHE.

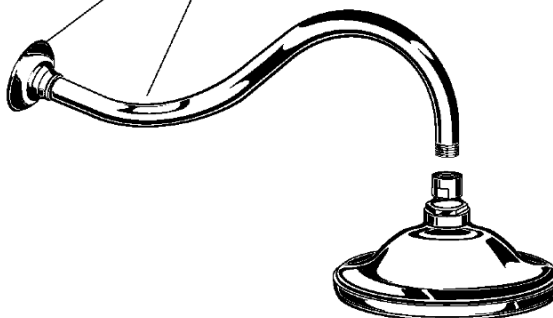
American Standard

QUENTIN^{MD} ENSEMBLE DE ROBINETTERIE DE BAIGNOIRE/ DOUCHE

NUMÉRO DE MODÈLE

T440.502
T440.501
T440.500

1660198.YYY
BRAS ET ROSACE
DE DOUCHE



1660660.YYY
POMME DE DOUCHE
(2.5 GPM)

M970410-0070A
CARTOUCHE

M962255-YYY0A
ROSACE ET VIS

M907050-YYY0A
CAPUCHON DE
CARTOUCHE

078016-YYY0A
VIS DE LA ROSACE

M909623-YYY0A
PLAQUE-CADRE

M970486-YYY0A
ENSEMBLE DE POIGNÉE

M970221-0070A
ENSEMBLE DE BOUCHON
ET VIS DE PRESSION

8888094.YYY
BEC INVERSEUR (À GLISSER)



Remplacer les « YYY » par
le code de fini approprié

CHROME	002
BRONZE HUILÉ	224
NICKEL SATINÉ	295

LIGNE D'URGENCE

Pour obtenir des renseignements ou une réponse à vos questions,
composez sans frais le :

1 (800) 442-1902

Du lundi au vendredi de 8 h à 20 h, HNE

Samedi 8 h à 16 h, HNE

AU CANADA 1-800-387-0369

(TORONTO 1-905-306-1093)

En semaine de 8 h à 19 h, HNE



Les noms de produits indiqués ci-dessus sont
des marques de commerce d'American Standard, Inc.

PART OF LIXIL