

BEALE^{MC}

MANUEL DETACHABLE ROBINET DE CUISINE

Nous vous remercions d'avoir choisi American Standard...
synonyme de qualité supérieure depuis plus de 100 ans.

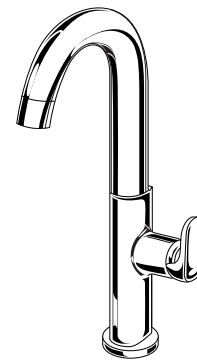
Pour que l'installation se déroule sans problème, veuillez
lire attentivement ces instructions avant de commencer.

4931300

4931410

4931305

4931415

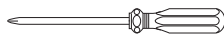


Certifié conforme aux normes ANSI A112.18.1M

OUTILS RECOMMANDÉS



Tournevis à lame plate



Tournevis à pointe
cruciforme



Clé à molette



Mastic de plombier
ou calfeutre

1 INSTALLATION DU ROBINET AVEC OU SANS ÉCUSSON

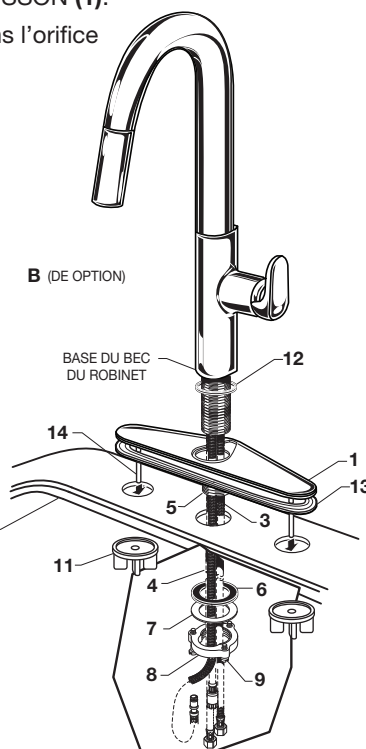
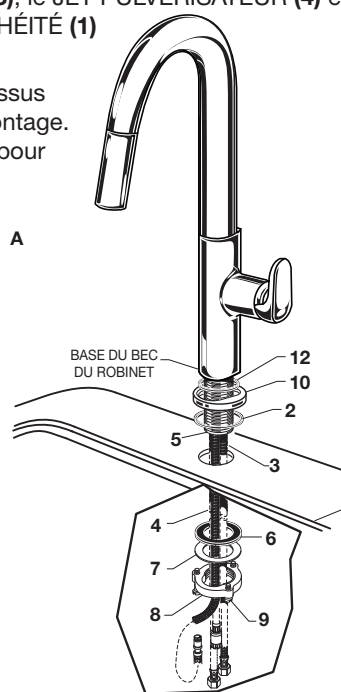
ATTENTION Couper l'alimentation
principale en eau.

(A) Installation sans ÉCUSSON

- Assurez-vous que le JOINT D'ÉTANCHÉITÉÉ (2) est correctement installé dans le renforcement de l'ANNEAU DE MONTAGE (10) et le joint d'étanchéité (12) sur le haut de la cavité supérieure de bague de montage (10). Insérez les TUYAUX d'alimentation (3), le JET PULVÉRISATEUR (4) et la TIGE (5) dans le trou de montage et placez la BASE DU BEC sur l'évier ou la surface de montage. **N'utilisez pas de mastic.**
- Insérez les TUYAUX (3) dans la RONDELLE EN CAOUTCHOUC (6), la RONDELLE EN LAITON (7) et le CONTRE-ÉCROU fileté (8).
- Assemblez la RONDELLE EN CAOUTCHOUC (6), la RONDELLE EN LAITON (7) et le CONTRE-ÉCROU fileté (8) sur la TIGE (5) à partir de la sous-face du lavabo ou de la surface de montage. Serrez le CONTRE-ÉCROU (8) à la main.
- Utilisez un tournevis pour serrer les VIS (9) sur le CONTRE-ÉCROU (8). Serrez légèrement les vis du CONTRE-ÉCROU (8) tour à tour jusqu'à ce qu'elles soient bien ajustées afin de garantir une pression uniforme.

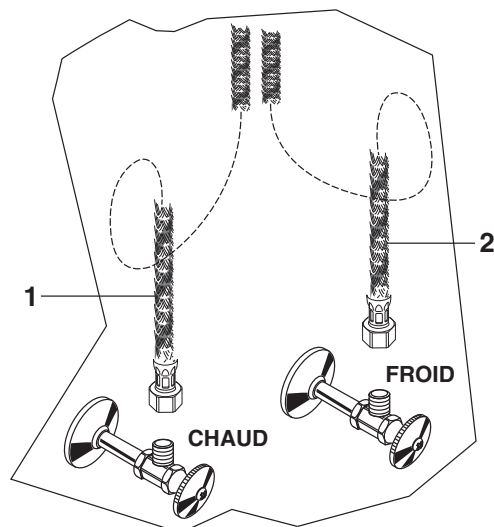
(B) Installation avec ÉCUSSON (en option)

- Assurez-vous que le JOINT D'ÉTANCHÉITÉÉ (12) est correctement installé sur le DESSUS DE LA ROSACE (1) et le JOINT D'ÉTANCHÉITÉÉ (13) soit proprement installé dans le fond de la ROSACE (1). **N'utilisez pas de mastic.**
- FILETÉ à travers les deux TIGES (14) et visser les écrous en dessous PLAQUE DE L'ÉCUSSON (1).
- Insérez les TUYAUX D'ALIMENTATION (3), le JET PULVÉRISATEUR (4) et la TIGE (5) dans l'orifice de l'ÉCUSSON avec PLAQUE D'ÉTANCHÉITÉÉ (1) et de la surface de montage.
- Suivez les consignes d'installation ci-dessus pour fixer le robinet sur la surface de montage. Vissez les ÉCROUS DE MONTAGE (10) pour fixer l'ÉCUSSON.



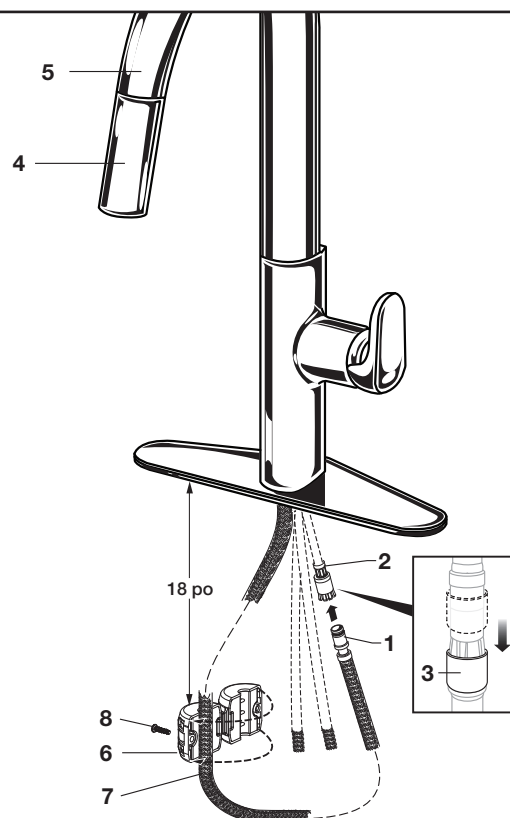
2 RACCORDEMENT DES ALIMENTATIONS D'EAU

- Fermer l'alimentation d'eau chaude et d'eau froide avant de commencer.
- Raccorder directement les TUYAUX D'ALIMENTATION FLEXIBLES (1, 2) aux conduites murales. Le raccordement des tuyaux se fait par compression de 3/8 po. Raccorder le tuyau d'alimentation gauche (Rayure Rouge) à l'approvisionnement en paroi chaude. Raccorder le tuyau d'alimentation droit (Rayure Bleue) à l'eau froide. Serrer les raccords avec la clé universelle. Ne pas trop serrer.
- * Les tuyaux mesurent 21 po de long à partir de la base du robinet.
- **Remarque :** S'ils doivent être plus longs, l'installateur doit acheter les pièces supplémentaires séparément.
- **Important :** Si les TUYAUX D'ALIMENTATION (1, 2) sont trop longs, former une boucle, comme illustré, pour éviter de les entortiller.



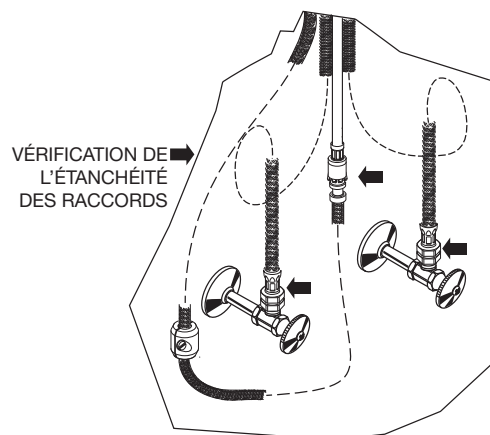
3 RACCORDEMENT DU TUYAU DE DOUCHETTE et INSTALLATION DES POIDS

- Poussez l'EXTRÉMITÉ DU JET PULVÉRISATEUR (1) dans le CONNECTEUR DU TUYAU (2) et faites glisser le COLLIER D'ARRÊT (3) jusqu'à ce qu'il s'enclenche.
- Une fois le JET MANUEL (4) installé dans le BEC (5), installez le POIDS (6) à la zone étiquetée sur le TUYAU (7), et fixez-le avec des VIS (8).



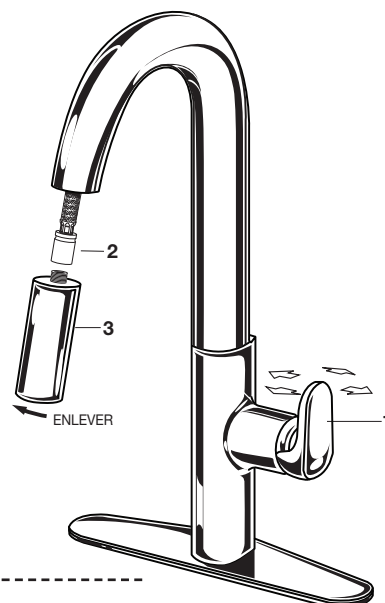
4 VÉRIFIER L'ÉTANCHÉITÉ DES RACCORDS

- Abaisser la POIGNÉE en position fermée.
- Ouvrir l'alimentation d'eau et vérifier l'étanchéité des raccords. ➡
- Actionner la POIGNÉE (2) de haut en bas et de gauche à droite pour faire circuler l'eau complètement.
- Actionner la DOUCHETTE et vérifier l'étanchéité des raccords. ➡



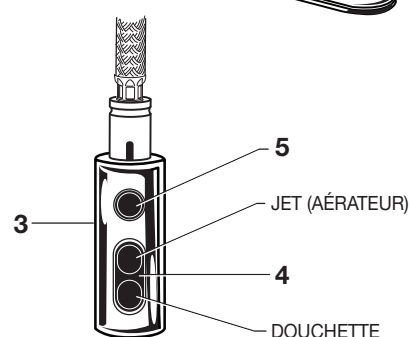
5 TESTER L'INSTALLATION DU ROBINET

- Tournez SUR l'eau à alimentation principale.
- Lorsque la POIGNÉE (1) est en position fermée, dévisser la DOUCHETTE (3) du TUYAU (2).
- Actionner la poignée de l'arrière vers l'avant aux positions FROID et CHAUD, pour faire circuler l'eau complètement.
- Replacer la DOUCHETTE (3) sur le TUYAU (2).



FONCTIONNEMENT DE LA DOUCHETTE

- Avec le ROBINET ouvert, appuyer sur le BOUTON À BASCULE (4) sur la DOUCHETTE (3) pour changer le débit de jet à pulvérisateur.
- Appuyer et maintenir le BOUTON PAUSE (5) pour arrêter temporairement le débit de la DOUCHETTE (3). Relâcher le BOUTON PAUSE (5) pour remettre la DOUCHETTE (3) en mode d'écoulement.



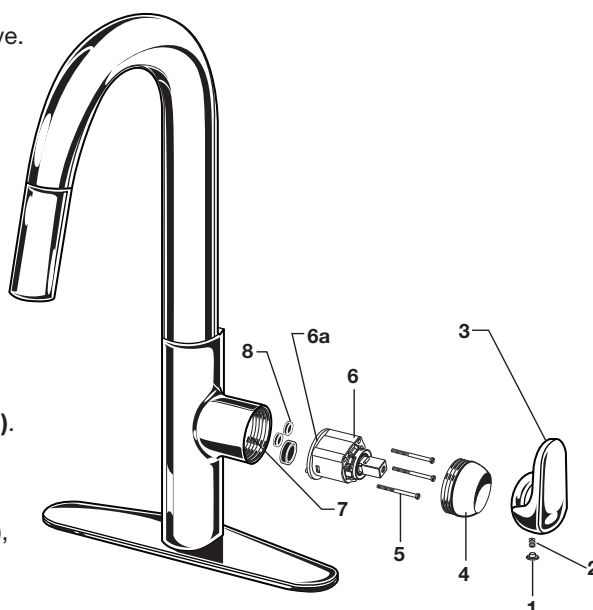
6 ENTRETIEN

Si le robinet goutte, procéder comme suit:

- FERMER la VALVE.
- Actionner la poignée à plusieurs reprises en alternant les positions « off » (fermée) et « on » (ouverte). "Ne pas exercer une force excessive."

Le blocage des entrées et sorties de la CARTOUCHE peut réduire le débit. Pour les nettoyer, fermer d'abord l'alimentation d'eau puis :

- Retirer le REPÈRE DE TEMPÉRATURE DE L'EAU (1), desserrer la VIS DE POIGNÉE (2) et retirer la POIGNÉE (3).
- Défileter le CAPUCHON D'ÉCUSSON (4). Défileter trois VIS DE MONTAGE (5).
- Soulever la CARTOUCHE (6) hors du COLLECTEUR (7) et retirer les GARDES D'EAU DE LA CARTOUCHE (8).
- Nettoyer le COLLECTEUR (7), les ports de CARTOUCHE (6) et les GARDES D'EAU (8).
- Insérer les GARDES D'EAU (8) dans les PORTS DE CARTOUCHE (6a).
- Mettre la CARTOUCHE (6) dans le COLLECTEUR (7) et serrer les VIS DE MONTAGE (5) en alternance.
- Remettre en place le CAPUCHON D'ÉCUSSON (4) et la POIGNÉE (3), serrer la VIS DE POIGNÉE (2) et installer le REPÈRE DE TEMPÉRATURE DE L'EAU (1).



7 ENTRETIEN :

À FAIRE : RINCER LE PRODUIT AVEC DE L'EAU. SÉCHER AVEC UN LINGE EN COTON DOUX.

À ÉVITER : NE PAS NETTOYER LE PRODUIT AVEC DU SAVON, DE L'ACIDE, DU POLI, DES ABRASIFS, DES PRODUITS DE NETTOYAGE PUISSANTS, OU UN LINGE RUGUEUX.

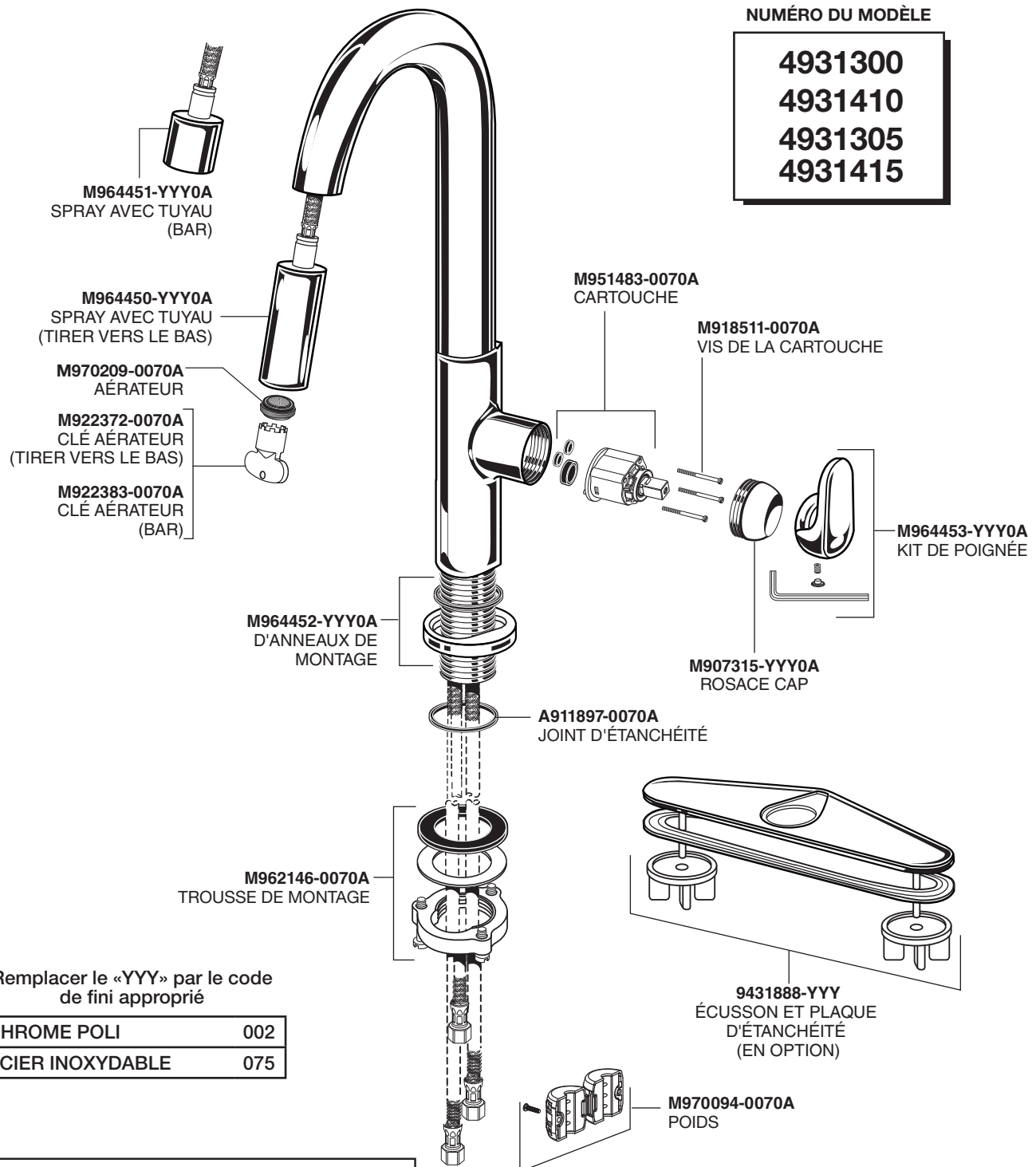
American Standard

BEALE^{MC}

MANUEL DETACHABLE ROBINET DE CUISINE

NUMÉRO DU MODÈLE

4931300
4931410
4931305
4931415



LIGNE D'URGENCE

Pour obtenir des renseignements ou une réponse à vos questions, composez sans frais le :

1 (800) 442-1902

Du lundi au vendredi de 8 h à 20 h, HNE

Samedi 8 h à 16 h, HNE

AU CANADA 1-800-387-0369

(TORONTO 1-905-306-1093)

En semaine de 8 h à 19 h, HNE

AU MEXIQUE 01-800-839-1200



PART OF **LIXIL**