

INSTRUCTIONS D'INSTALLATION

TOILETTE AFWALL® MILLENNIUM™ À MONTAGE MURAL AVEC FLUSHOMETER

American Standard

Modèle 3351.101, 3352.101, 3353.101, 3354.101, 2257.101, 2257.101.NAF, 2633.101, 2634.101



Satisfait aux directives de la loi américaine de l'aménagement pour personnes handicapées et aux normes ANSI A117.1 pour les personnes ayant une déficience physique

Nous vous remercions d'avoir choisi American Standard - synonyme de qualité supérieure depuis plus de 100 ans. Afin de s'assurer que ce produit soit bien installé, veuillez lire ces instructions attentivement avant de commencer. (Certaines installations peuvent requérir une aide professionnelle.) Assurez-vous également que votre installation se conforme aux codes locaux.

AVERTISSEMENT : CE PRODUIT EST FRAGILE. POUR ÉVITER LES BRIS ET LES BLESSURES, IL EST RECOMMANDÉ D'ÊTRE DEUX PERSONNES POUR MANIPULER L'ACCESSOIRE.

REMARQUE : Afin d'assurer un fonctionnement adéquat, la pression de la conduite doit être au moins de 30 psi.

OUTILS ET MATÉRIAUX RECOMMANDÉS

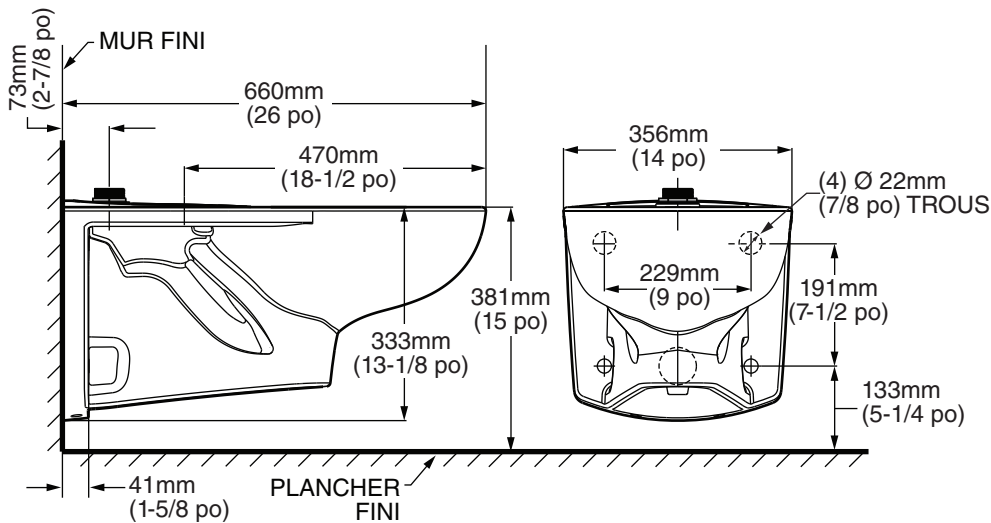
Support de toilette
Couteau à mastiquer

Tournevis ordinaire
Clé universelle

Scellant
Ruban à mesurer

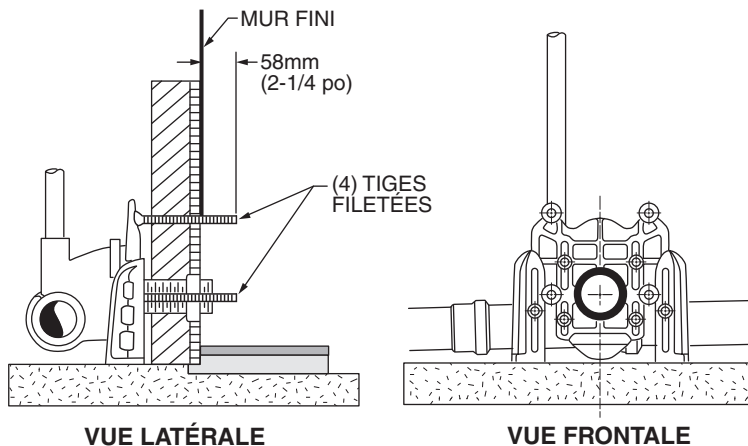
Niveau de menuisier
Valve de chasse

1 Les dessins peuvent ne pas correspondre exactement aux contours de l'appareil ou des composants



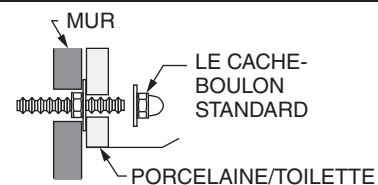
2 MONTAGE DE L'APPAREIL

Les tiges du support mural doivent sortir de 58 mm (2-1/4 po) de la surface du mur fini.

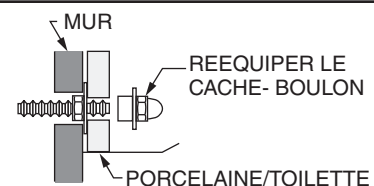


NOTE: Si le boulon de transporteur ne s'étend pas ou est au ras de porcelain, utiliser rééquipe des bouchons 7381285-200.0070A (a vendu séparément).

LE CACHE-BOULON STANDARD



REEQUIPER LE CACHE-BOULON



CONSERVER POUR RÉFÉRENCE ULTÉRIEURE

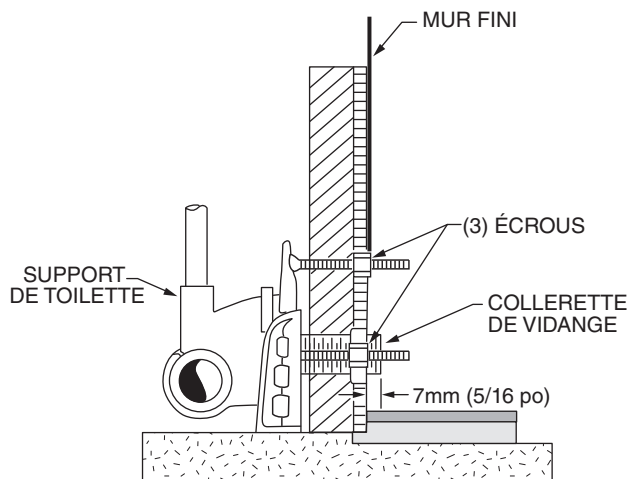


Les noms de produits indiqués ci-après sont des marques de commerce de AS America, Inc.
© AS America, Inc. 2020

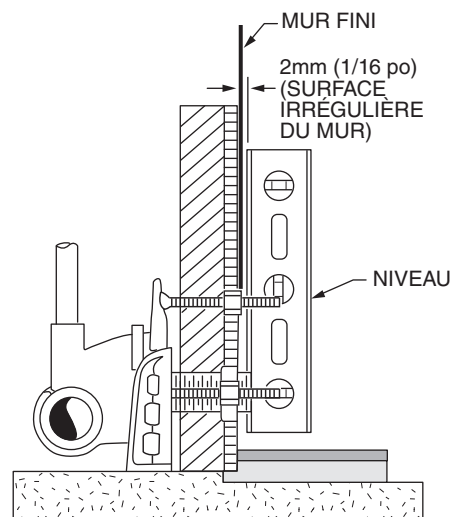
7301962-100FR Rev. 6 04/2020

3

- Placer les écrous de retenue sur les boulons du bas et sur le boulon supérieur gauche seulement.
- Ajuster les deux écrous inférieurs de manière à ce la surface d'appui de la cuvette soit au minimum 2mm en avant de la surface du mur fini.
- Ajuster la collerette de vidange afin qu'elle sorte de 7 mm (5/16 po) du mur fini.

**4**

- Avec un niveau, régler l'écrou de retenue en haut à gauche, de manière à ce qu'il soit sur le même plan vertical que l'écrou de retenue en bas à gauche.

**5**

- **REMARQUE :** Les écrous supports et les rondelles doivent être installés de manière à prendre la charge complète de la toilette en laissant un écart de 2 mm (1/16 po) entre la toilette et le mur.
- Respecter les réglages de support recommandés par le fabricant pour le raccordement de sortie de la toilette.
- Placer le joint en feutre ou en néoprène (rondelle en cire déconseillée) sur la sortie de la toilette.
- Lorsque la toilette est installée, le joint de sortie de la toilette doit être suffisamment comprimée afin de garantir une étanchéité contre les fuites de gaz ou d'eau.

Les étapes suivantes exigent de l'aide :

- Installer la cuvette sur le support à l'aide des écrous borgnes et des rondelles en fibre avec les écrous de retenue et les rondelles.

NE PAS POSER LA RONDELLE EN FIBRE ET L'ÉCROU BORGNE À DROITE AVANT D'AVOIR SOLIDEMENT SERRÉ LES AUTRES ÉCROUS BORGNES AVEC UNE CLÉ.

- Installer l'écrou borgne avec la rondelle en haut à droite puis serrer à la main. Serrer avec une clé à environ ¼ de tour.
- Étendre le scellant pour boucher l'espace entre la cuvette et le mur fini. Enlever l'excédent de scellant.

Aux États-Unis:

American Standard Brands
1 Centennial Ave
Piscataway, NJ 08854
Attention: Directeur du Service à la clientèle
Les résidents des États-Unis peuvent aussi obtenir des informations à propos de la garantie en composant le numéro sans frais (800) 442-1902
www.americanstandard.com

Au Canada:

LIXIL Canada, ULC
5900 Avebury Rd.
Mississauga, Ontario
Canada L5R 3M3
Sans frais: (800) 387-0369
www.americanstandard.ca

Au Mexique :

American Standard B&K Mexico
S. de R.L. de C.V.
Via Morelos n° 330
Col. Santa Clara
Ecatepec 55540 Edo. Mexico
Sans frais: 01-800-839-1200
www.americanstandard.com.mx