

# INSTRUCTIONS D'INSTALLATION

## Oak Hill<sup>MD</sup>

### Nécessaire de robinetterie pour vanne de douche à pression équilibrée

#### Poignée à croisillons

#### Modèle D35155540

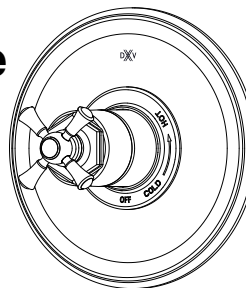
#### Poignée à levier

#### Modèle D35155500

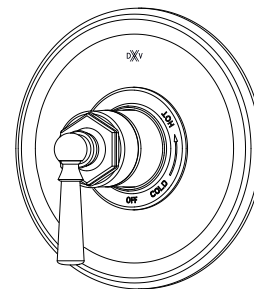
#### Pour être utilisé avec D35000500.191

#### Valve de passage pour robinet de douche à pression équilibrée

Nous vous remercions d'avoir choisi la marque DXV. Avant de commencer, veuillez lire ces instructions attentivement pour vous assurer que votre installation s'effectue sans problème.

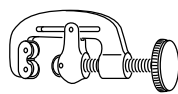


# DXV

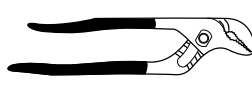


## OUTILS ET MATÉRIAUX RECOMMANDÉS

La procédure nécessite généralement l'utilisation d'outils et de matériel courant, disponibles dans les quincailleries et magasins d'articles de plomberie. Il est indispensable de disposer des outils et du matériel avant d'entreprendre le travail.



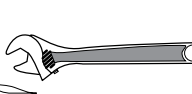
Coupe-tube



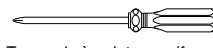
Pince multiprise à crémaillère



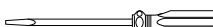
Ruban téflon



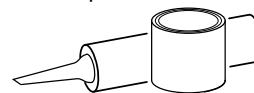
Clé à molette



Tournevis à pointe cruciforme



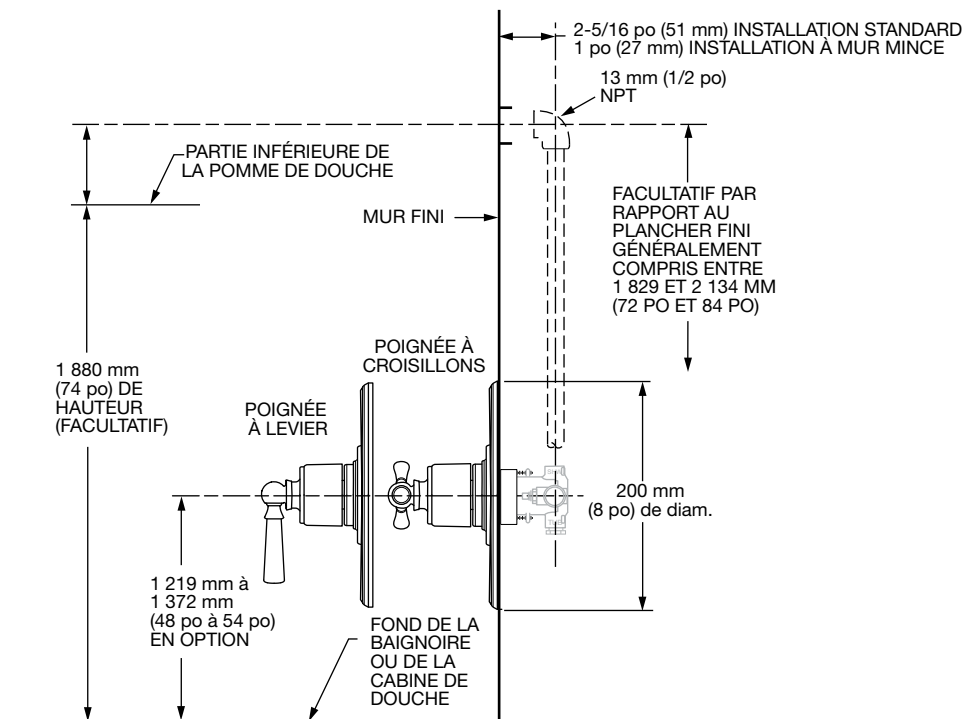
Tournevis lame plate



Mastic de plombier ou calfeutre

## DIMENSIONS D'AJUSTEMENT:

- Pour référence



### Aux États-Unis:

DXV  
One Centennial Avenue  
Piscataway, New Jersey 08855  
Attention: Directeur du service à la clientèle.

Les personnes résidant aux États-Unis peuvent commander l'information de garantie en composant le numéro sans frais : (800) 227-2734  
[www.DXV.com](http://www.DXV.com)

### Au Canada:

DXV  
5900 Avebury Road  
Mississauga, Ontario  
L5R 3M3  
Canada

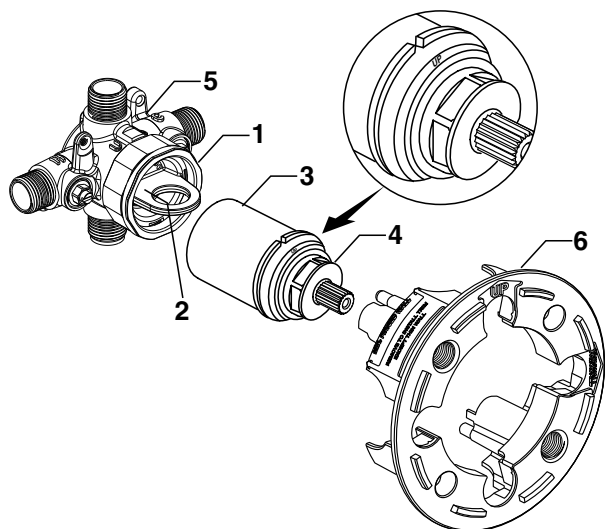
Numéro sans frais : 1-800-387-0369  
Local: 905-306-1093  
Fax: 1-800-395-1498  
[www.DXV.ca](http://www.DXV.ca)

### Au Mexique:

DXV  
Via Morelos 330  
Col. Santa Clara Coatitla  
Ecatepec, Estado de México 55540

Numéro sans frais: 01-800-8391200  
[www.DXV.mx](http://www.DXV.mx)

## 1 INSTALLATION DE LA CARTOUCHE



- Enlevez le PROTÈGE-PLÂTRE (6).
- Enlevez l'ÉCROU DE CHAPEAU (1) en le dévissant dans le sens antihoraire. Tournez la BONDE DE PURGE (2).
- Enlevez le BOÎTIER PROTECTEUR (3) de la CARTOUCHE (4). Installez la cartouche en orientant le mot « UP » vers le haut.
- Réinstallez l'ÉCROU DE CHAPEAU (1) dans le CORPS DE ROBINETTERIE (5) et serrez-le à la main.

## 2 INSTALLATION SUR STANDARD MUR

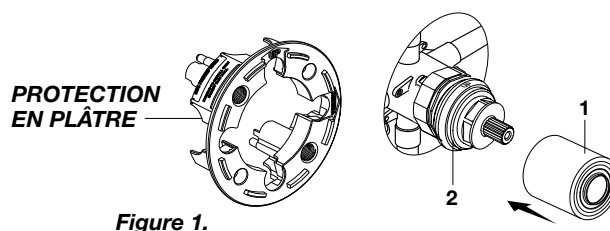


Figure 1.

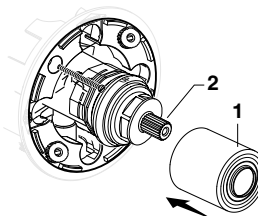


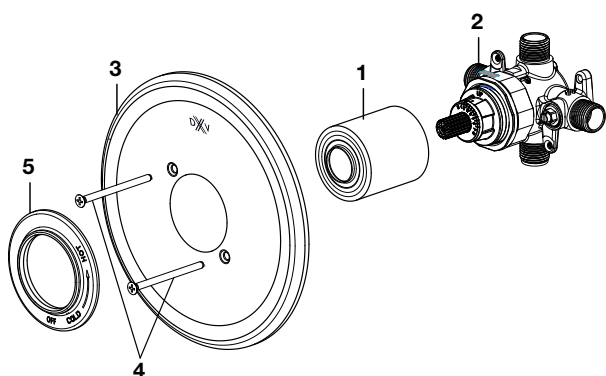
Figure 1a.

- **Figure 1.** Retirez le protège-plâtre de la valve. Enfoncez le CAPUCHON (1) sur la CARTOUCHE (2) jusqu'à ce qu'il soit bien assis contre l'arrêt.

### INSTALLATION SUR MUR MINCE

- **Figure 1a.** Enfoncez le CAPUCHON (1) sur la CARTOUCHE (2) jusqu'à ce qu'il soit bien assis contre l'arrêt.

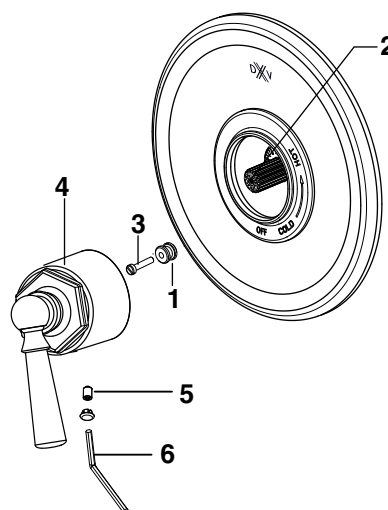
## 3 INSTALLER LA ROBINETTERIE



**ATTENTION** Couper l'alimentation d'eau chaude et d'eau froide avant de commencer.

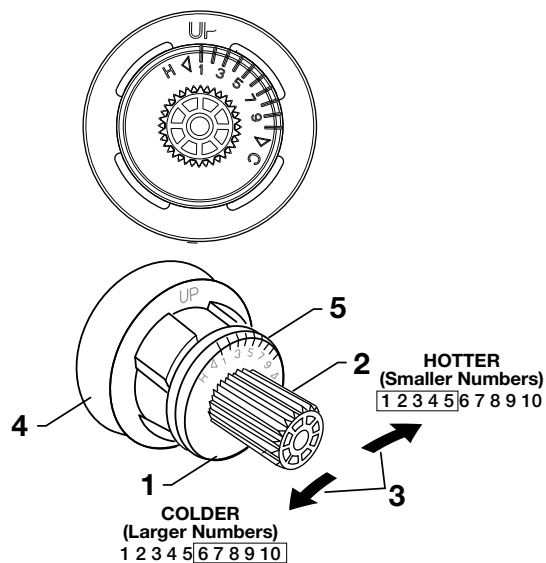
- Pousser le CAPUCHON (1) sur la CARTOUCHE DE VANNE (2). Installer la ROSACE (3) avec le joint au corps de vanne et fixer à l'aide des VIS (4).
- Enfoncer le COUVERCLE (5), comme indiqué, sur le CAPUCHON (1).

## 4 INSTALLATION DE LA POIGNÉE



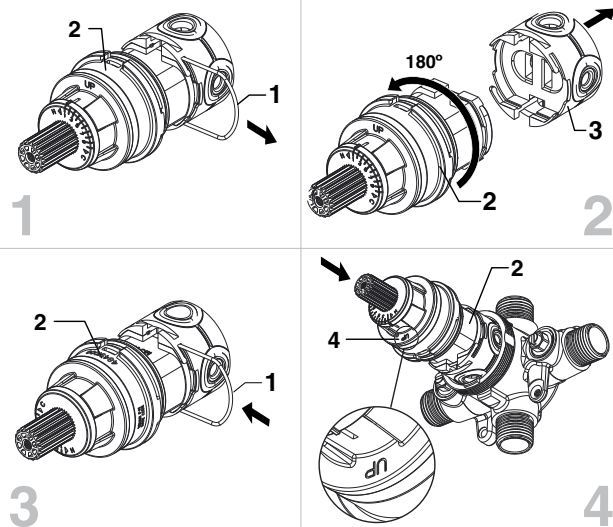
- Installez L'ADAPTATEUR DE LA POIGNÉE (1) sur la TIGU DU ROBINET (2).
- Installez la VIS DE LA POIGNÉE (3) et serrez.
- Alignez la POIGNÉE (4) et poussez-la sur l'ADAPTATEUR DE LA POIGNÉE (1).
- Serrez la VIS DE PRESSION (5) avec la CLÉ HEXAGONALE (6) fournie dans l'ensemble de garniture.

## 5 RÉGLAGE DU LIMITEUR D'EAU CHAUDE



- En limitant la rotation de la POIGNÉE et en limitant la quantité d'eau chaude qui se mélange à l'eau froide, L'ARRÊT DE SÉCURITÉ THERMIQUE (1) réduit le risque de brûlure. Pour régler la température maximale de l'eau de ce robinet, ajuster le paramètre de L'ARRÊT DE SÉCURITÉ THERMIQUE (1).
- Tournez la TIGE DE CARTOUCHE (2) à la position OFF (le réglage le plus froid) avant de régler LE DISPOSITIF DE SÉCURITÉ ANTI-BRÛLURE (3). Tirez vers l'avant et tournez dans le sens antihoraire, en passant d'un chiffre à l'autre, pour régler la température maximale. Guidez-vous des CHIFFRES (5) inscrits sur la CARTOUCHE (4) sur LE DISPOSITIF DE SÉCURITÉ ANTI-BRÛLURE (3).

## 6 INSTALLATION INVERSÉE



- Retirer l'épingle (1) de la cartouche (2) en tirant.
- Séparer le collecteur (3) de la cartouche (2) en tirant.
- Faire tourner la cartouche (B) de 180 degrés et réinstaller le collecteur (3) à l'aide de l'épingle (1).
- L'inscription « up » (4) doit maintenant être tournée vers le bas pendant l'installation de la cartouche (2).

### INSTRUCTIONS D'ENTRETIEN :

**À FAIRE :** Simplement rincer le robinet avec de l'eau propre, sécher avec un chiffon doux en coton.

**À NE PAS FAIRE :** Nettoyer avec des savons, de l'acide, des produits à polir, des détergents abrasifs ou un chiffon à gros grains.



# Oak Hill<sup>MD</sup>

## Nécessaire de robinetterie pour vanne de douche à pression équilibrée

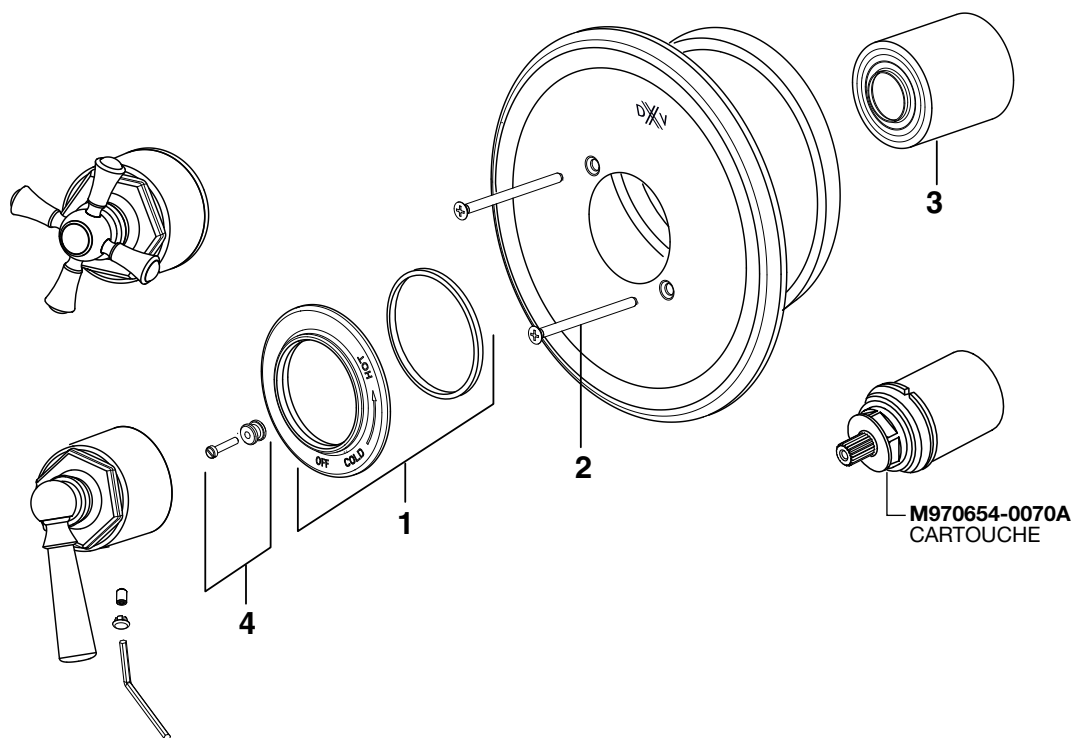
NUMÉRO DE MODÈLES

Poignée à croisillons

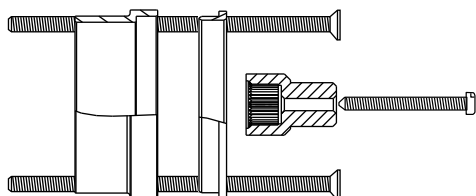
**D35155540**

Poignée à levier

**D35155500**



### ACHETÉ SÉPARÉMENT



**M970649-0020A**  
ENSEMBLE DE PLOMBERIE BRUTE PROFONDE

Remplacer le «YYY» par le code de fini approprié

CHROME POLI	100
NICKEL BROSSÉ	144
NICKEL PLATINE	150
LAITON SATINÉ	427

1	H961229.YYY	ANNEAU DE ROBINETTERIE
2	078016-0020A	VIS DE PLAQUE DE ROBINETTERIE
3	M964519-YYY0A	COUVERCLE DE CARTOUCHE
4	M970457-0070A	ENSEMBLE DE ADAPTATEUR DE POIGNÉE