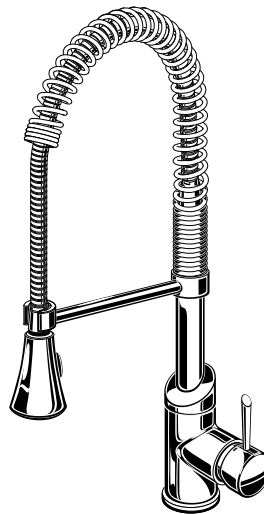


INSTRUCTIONS D'INSTALLATION

Fresno^{MD} Robinet de cuisine semi-professionnel à commande unique

Modèle D35403.350

Nous vous remercions d'avoir choisi la marque DXV. Avant de commencer, veuillez lire ces instructions attentivement pour vous assurer que votre installation s'effectue sans problème.



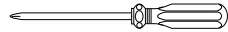
DXV

OUTILS ET MATÉRIAUX RECOMMANDÉS

La procédure nécessite généralement l'utilisation d'outils et de matériel courant, disponibles dans les quincailleries et magasins d'articles de plomberie. Il est indispensable de disposer des outils et du matériel avant d'entreprendre le travail.



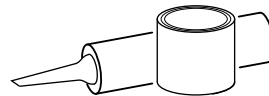
Pince multiprise à crémaillère



Tournevis à pointe cruciforme



Tournevis lame plate



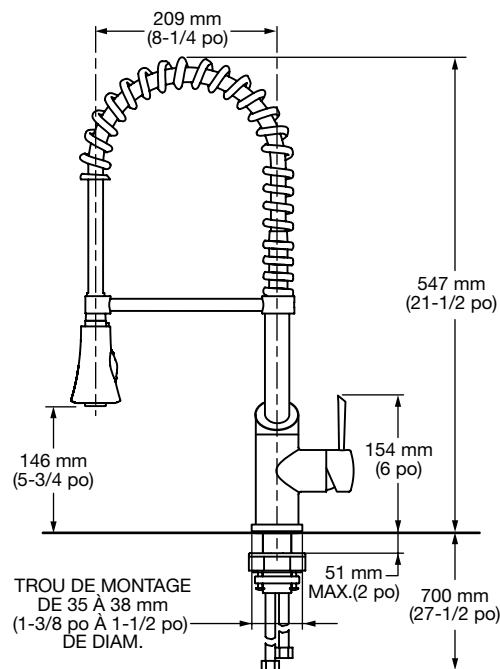
Mastic de plombier ou cafeutre



Clé à molette

DIMENSIONS D'AJUSTEMENT:

- Pour référence



Aux États-Unis:

DXV
One Centennial Avenue
Piscataway, New Jersey 08855
Attention: Directeur du service à la clientèle.

Les personnes résidant aux États-Unis peuvent commander l'information de garantie en composant le numéro sans frais : (800) 227-2734
www.DXV.com

Au Canada:

DXV
5900 Avebury Road
Mississauga, Ontario
L5R 3M3
Canada

Numéro sans frais : 1-800-387-0369
Local: 905-306-1093
Fax: 1-800-395-1498
www.DXV.ca

Au Mexico:

DXV
Via Morelos 330
Col. Santa Clara Coatitla
Ecatepec, Estado de México 55540

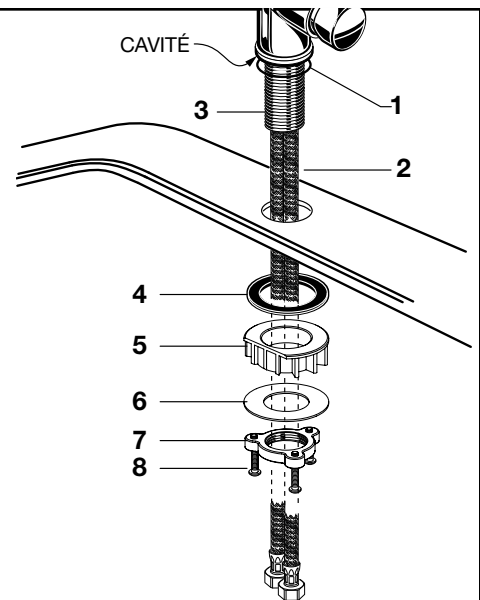
Toll Free: 01-800-8391200
www.DXV.mx

P O U R U N U S A G E U L T É R I E U R

1 INSTALLER LE RACCORD

ATTENTION Couper l'alimentation d'eau chaude et d'eau froide avant de commencer.

- Vérifier que le JOINT (1) est correctement installé dans la cavité du corps du robinet.
- Insérer les TUYAUX (2) et la TIGE (3) à travers le trou central de l'évier ou de la surface de montage.
- Assembler la RONDELLE EN CAOUTCHOUC (4), la RONDELLE EN PLASTIQUE (5), la RONDELLE EN MÉTAL (6) et l'ÉCROU (7) fileté sur la TIGE (3) depuis le dessous de l'évier ou de la surface de montage. Serrer l'ÉCROU (7) à la main et vérifier que le robinet est centré.
- Utiliser un tournevis pour serrer les VIS (8) sur l'ÉCROU (7). Pour assurer une pression homogène, parcourir l'ÉCROU (7) en serrant légèrement les vis à tour de rôle jusqu'à ce qu'elles soient toutes solidement vissées.

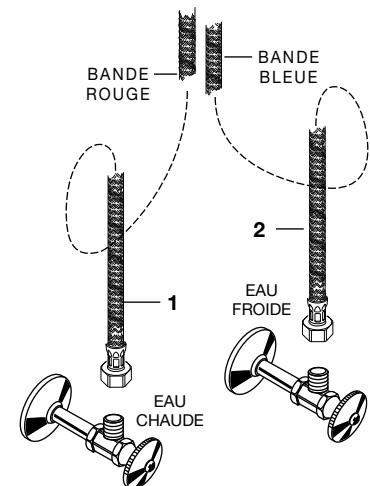


2 RACCORDER L'ALIMENTATION EN EAU

- Couper l'alimentation d'eau chaude et d'eau froide avant de commencer.
- Raccorder les ALIMENTATIONS FLEXIBLES (1, 2) directement à l'alimentation murale. Les raccords de connexion aux alimentations en eau sont des raccords de compression de 10 mm (3/8 po). Raccorder le flexible de gauche (identifié par une bande rouge) à l'eau chaude et le flexible de droite (identifié par une bande bleue) à l'eau froide. Utiliser une clé à molette pour serrer les raccords. Ne pas trop serrer.
- Les tuyaux d'alimentation du robinet mesurent 698,5 mm (27-1/2 po) de longueur, à partir de la base du robinet.

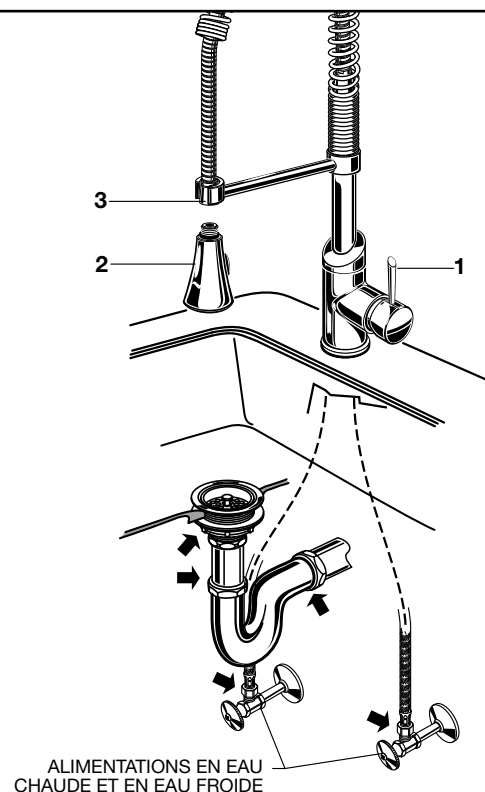
Remarque : Si le tube d'alimentation n'est pas suffisamment long, l'installateur doit acheter les pièces séparément.

Important : Si les TUYAUX D'ALIMENTATION (1, 2) sont trop longs, les enrouler comme illustré pour éviter de les déformer.



3 TESTER LE ROBINET INSTALLÉ

- Déplacer la POIGNÉE (1) en position « fermée ».
- Dévisser l'EXTRÉMITÉ DE LA DOUCHETTE (2) de l'EXTRÉMITÉ DU TUYAU (3).
- Ouvrir l'alimentation en eau et vérifier l'étanchéité de tous les raccords. ➡
- Faire basculer la POIGNÉE (1) de la position ouverte à la position fermée, en envoyant successivement l'eau chaude et l'eau froide pour bien rincer les conduites d'alimentation en eau. Remplacer l'EXTRÉMITÉ DE LA DOUCHETTE (2).
- Vérifier l'étanchéité de tous les raccords de drain. ➡
- Déplacer la POIGNÉE (1) en position « fermée ».

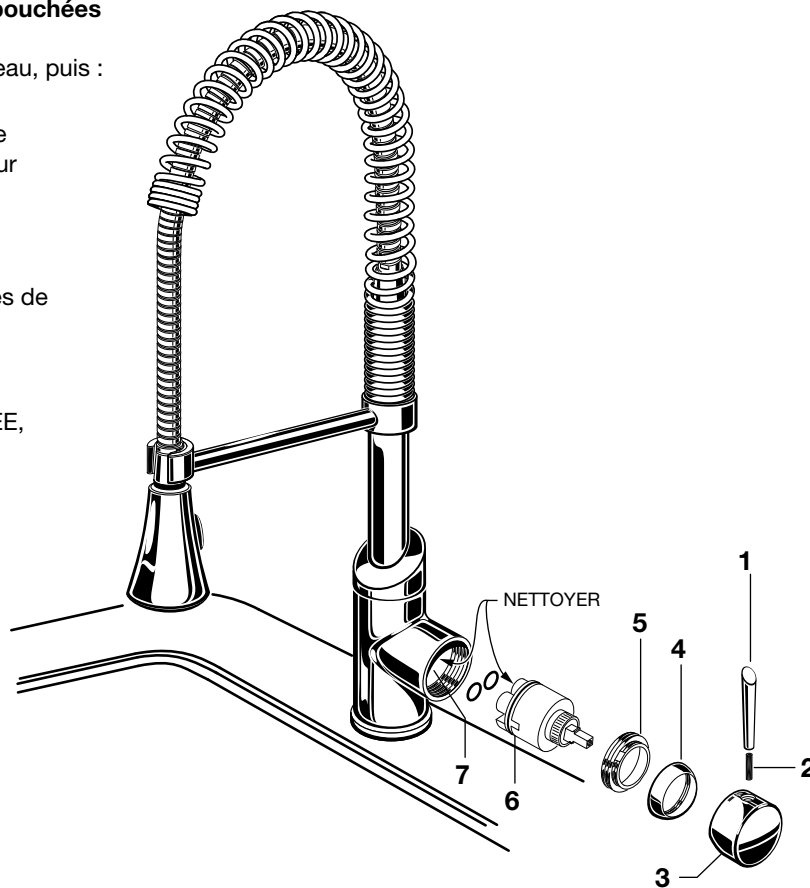


4 RÉPARER

- Des entrées ou des sorties de **CARTOUCHE bouchées** peuvent entraîner une réduction du débit.

Pour nettoyer, couper d'abord l'alimentation en eau, puis :

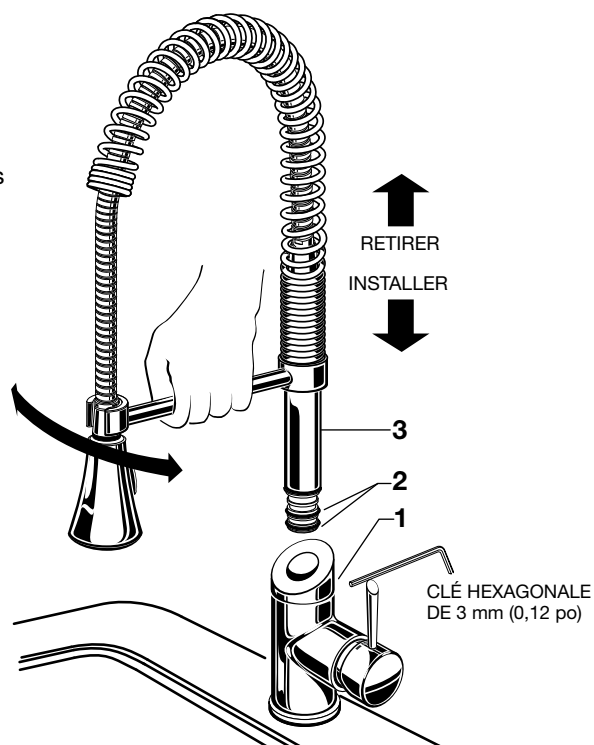
- Desserrer et enlever la **POIGNÉE À LEVIER (1)**.
Desserrer la **VIS DE POIGNÉE (2)** à l'aide d'une clé hexagonale de 2,5 mm (0,1 po), puis tirer sur la **BASE DE POIGNÉE (3)** pour la retirer.
- Dévisser le **CAPUCHON DE ROSACE (4)**.
Dévisser le **BOULON DE CARTOUCHE (5)**.
- Retirer la **CARTOUCHE (6)**. Nettoyer les entrées de la **CARTOUCHE (6)** et du **COLLECTEUR (7)**.
- Réassembler la **CARTOUCHE (6)**. Remettre en place le **BOULON DE CARTOUCHE (5)**, le **CAPUCHON (4)** et l'assemblage de **POIGNÉE**, vérifier le débit.



5 RÉPARER

- Si le **BEC (3) fuit au niveau du point de pivot**, les **JOINTS TORIQUES (2)** doivent être remplacés. Pour retirer le **BEC (3)** :

- Desserrer la **VIS DE RÉGLAGE du BEC (1)** avec une clé hexagonale de 3 mm (0,12 po).
- Faire tourner le **BEC (3)** d'un côté vers l'autre tout en tirant vers le haut pour retirer le **BEC (3)** du corps du robinet.
- Remplacer les pièces défectueuses, graisser les **JOINTS TORIQUES**, puis remettre le **BEC (3)** en place. Serrer la **VIS DE RÉGLAGE (1)**.
- Vérifier que le **BEC (3)** tourne librement et ne fuit pas au niveau du point de pivot.



DXV

Fresno^{MD} Robinet de cuisine semi-professionnel à commande unique

NUMÉRO DE MODÈLE

D35403350

Remplacer le «XXX» ou «YYY»
par le code de ni approprié

CHROME POLI	100
ACIER ULTRA	355

