

ROBINET MURAL PERCY^{MD}



- Design contemporain avec élégance industrielle
- Bec et valves latérales en laiton coulé
- Cartouche à disque en céramique
- Modèle de manette à géométrie distincte
- Sans plomb - le robinet contient $\leq 0,25$ % de plomb au total de son volume pondéré
- Débit maximal : 5,7 l/min (1,5 gpm)
- Faible débit : 4,5 l/min (1,2 gpm)

CODES ET NORMES

Respecte ou surpasse les spécifications
ASME A112.18.1/CSA B125.1, NSF 61/Section 9

Certifié EPA WaterSense^{MC}

Certifié conforme aux règlements limitant la teneur moyenne en plomb à $\leq 0,25$ % par rapport au poids total

CEC et CALGreen^{MC} conformes

FINIS OFFERTS

Chrome poli
Nickel brossé

CODE DE FINI

100
144

DESCRIPTION

Robinet mural
5,7 l/min (1,5 gpm)
– Manettes en croix
– Manettes à levier (ADA uniquement)
4,5 l/min (1,2 gpm)
– Manettes en croix
– Manettes à levier (ADA uniquement)
– Manettes à trois rayons (ADA uniquement)
Montage mural du double commande valve rugueux (composant requis)

NUMÉRO DE PRODUIT

★ D35105454.XXX
★ D35105450.XXX
D3510546C.XXX
D3510545C.XXX
D35105470.XXX
D35000450.191



DIAGRAMME DE LA ROBINETTERIE AU VERSO

★ABANDONNÉ. Offert jusqu'à épuisement des stocks.

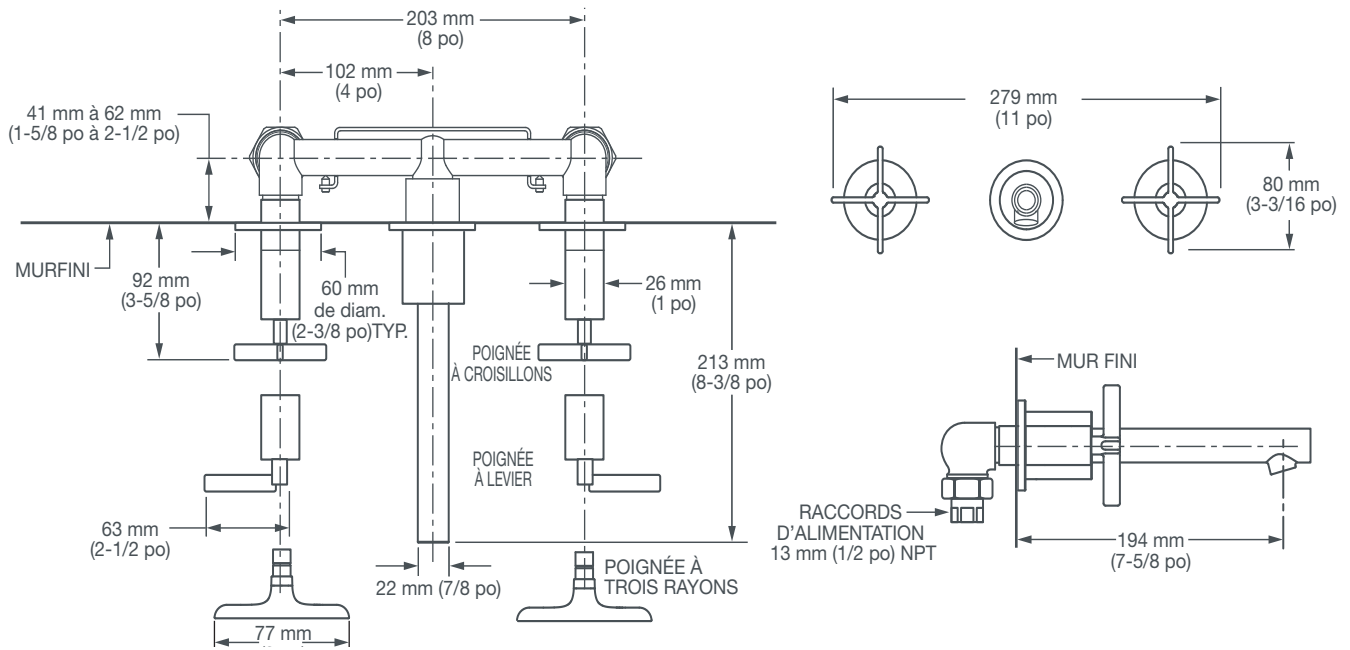
CalGreen® est une marque déposée de la California Building Standards Commission.



Respecte les recommandations de la loi étasunienne sur les déficiences (American with Disabilities Act) et les exigences ANSI A117.1 pour les personnes souffrant de déficiences physiques.



ROBINET MURAL PERCY^{MD}



IMPORTANT : ces mesures peuvent changer ou être annulées. Nous ne sommes pas responsables de l'utilisation de pages remplacées ou annulées.

PART OF LIXIL