

## LAVABO FIXATION MURALE 33 PO

### **EQUILITY**<sup>MC</sup>

(Anciennement LYNDON<sup>MD</sup>)



#### **D20076001.415- ORIFICIO ÚNICO**

##### **CARACTÉRISTIQUES**

- Fabrication monotrou en argile réfractaire
- Capuchon de drain en céramique compris
- Trop-plein dissimulé
- Vidange accepte toute vidange de taille standard – vidange non fournie
- Trop-plein dissimulé
- Fixation murale en option d'installation (console métallique jambes disponible en octobre 2018)
- Kit de montage inclus

##### **DIMENSIONS**

###### **DIMENSIONS NOMINALES**

832 x 449 x 217 mm (32-3/4 x 17-11/16 x 8-9/16 po)

###### **DIMENSIONS INTÉRIEURES DE LA CUVETTE**

489 mm (19-1/4 po) de largeur

306 mm (12 po) d'avant en arrière

140 mm (5-1/2 po) de profondeur

##### **COULEURS/FINIS**

Blanc toile (415)

##### **CERTIFICATIONS DE CONFORMITÉ**

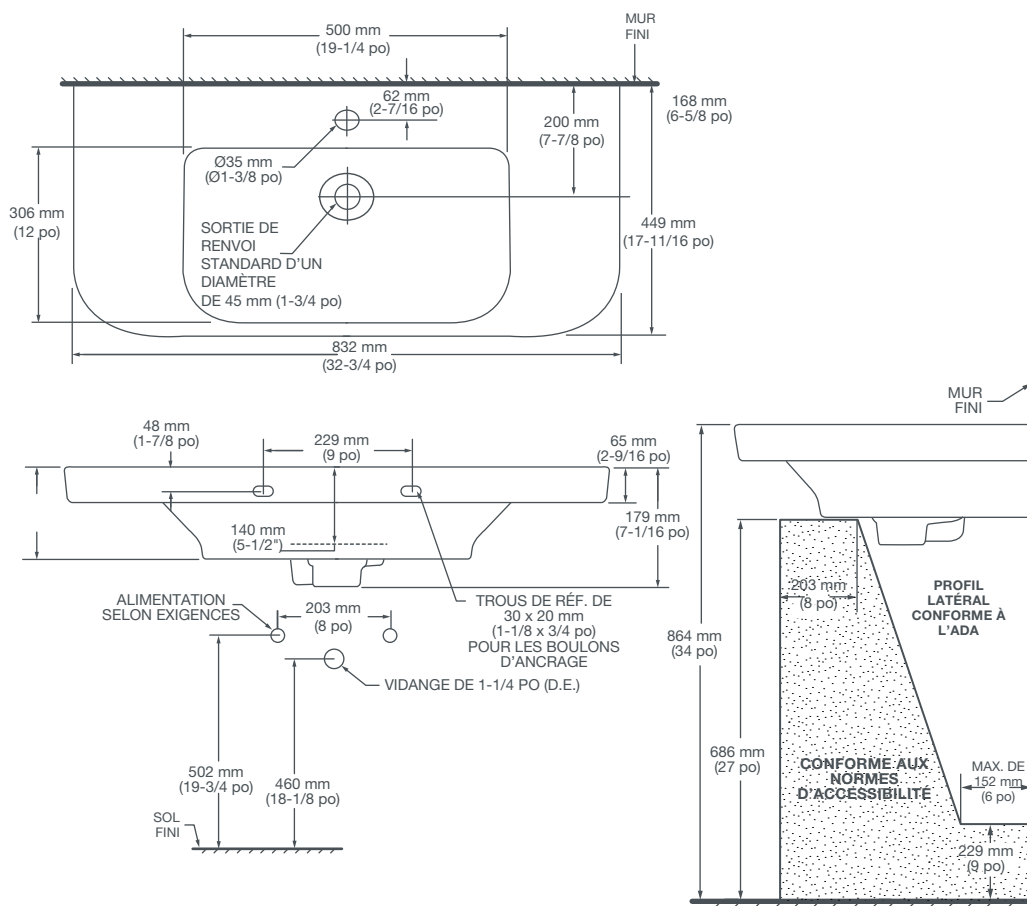
Respecte ou surpasse les spécifications ASME A112.19.2/CSA B45.1.

VOIR AU VERSO POUR LE  
SCHÉMA D'INSTALLATION



Respecte les recommandations de la Loi américaine sur les déficiences (Americans with Disabilities Act) et les exigences ANSI A117.1 pour les personnes souffrant de déficiences physiques. Se reporter aux codes locaux.

# LAVABO FIXATION MURALE 33 PO **EQUILITY**<sup>MC</sup> (Anciennement LYNDON<sup>MD</sup>)



## REMARQUES :

Les dimensions indiquées pour l'emplacement des robinets d'alimentation et du siphon « P » sont suggérées. Renforcer de manière appropriée tous les supports muraux.  
Les brides du lavabo/de la colonne et les dispositifs de montage sont fournis par d'autres fournisseurs.  
Les raccords ne sont pas compris avec l'appareil et doivent être commandés séparément.  
Les consignes d'installation sont fournies avec le lavabo.

## IMPORTANT :

Les dimensions des appareils sont nominales et peuvent varier à l'intérieur de la plage de tolérance établie par les normes ANSI.  
Ces mesures peuvent changer ou être annulées. Nous ne sommes pas responsables de l'utilisation de pages remplacées ou annulées.