

# MEUBLE-LAVABO MURAL E 22 PO **EQUILITY**<sup>MC</sup>

(Anciennement LYNDON<sup>MD</sup>)



**D21415022.414**

**D21415022.610**

## **CARACTÉRISTIQUES**

- À utiliser conjointement avec le lavabo de 22 po Equility (D20075001.415)
- Conçu pour les espaces réduits et uniques
- Matériel à fermeture lente
- Offre des tiroirs de rangement
- Comprend une trousse d'assemblage mural
- Poignées de tiroir en chrome poli incluses
- Deux finitions de bois proposées : chêne naturel et wengé

## **DIMENSIONS**

### **DIMENSIONS NOMINALES**

21-1/16 po x 16-5/8 po x 17-3/16 po (535 x 442 x 437 mm)

### **DIMENSIONS INTÉRIEURES DE LA CUVETTE**

19-3/4 po (501 mm) de largeur

12-3/8 po (315 mm) avant-arrière

Profondeur 5 1/2 po (140 mm)

## **COULEURS/FINIS**

**Lavabo** : Blanc toile (415)

**Meuble-lavabo** : Chêne naturel (414), wengé (610)

**Poignées de porte du meuble-lavabo** (ensemble de 2) :  
Chrome poli (1000A)

## **COMPOSANTES**

**D20075001.415**

Lavabo mural de 22 po

**D21415022.414**

Meuble-lavabo de 22 po, chêne naturel

**D21415022.610**

Meuble-lavabo de 22 po, wengé

**770240-200.1000A**

Poignées de porte du meuble-lavabo  
(ensemble de 2) non assemblées

## **CERTIFICATIONS DE CONFORMITÉ**

Respecte ou surpasse les normes

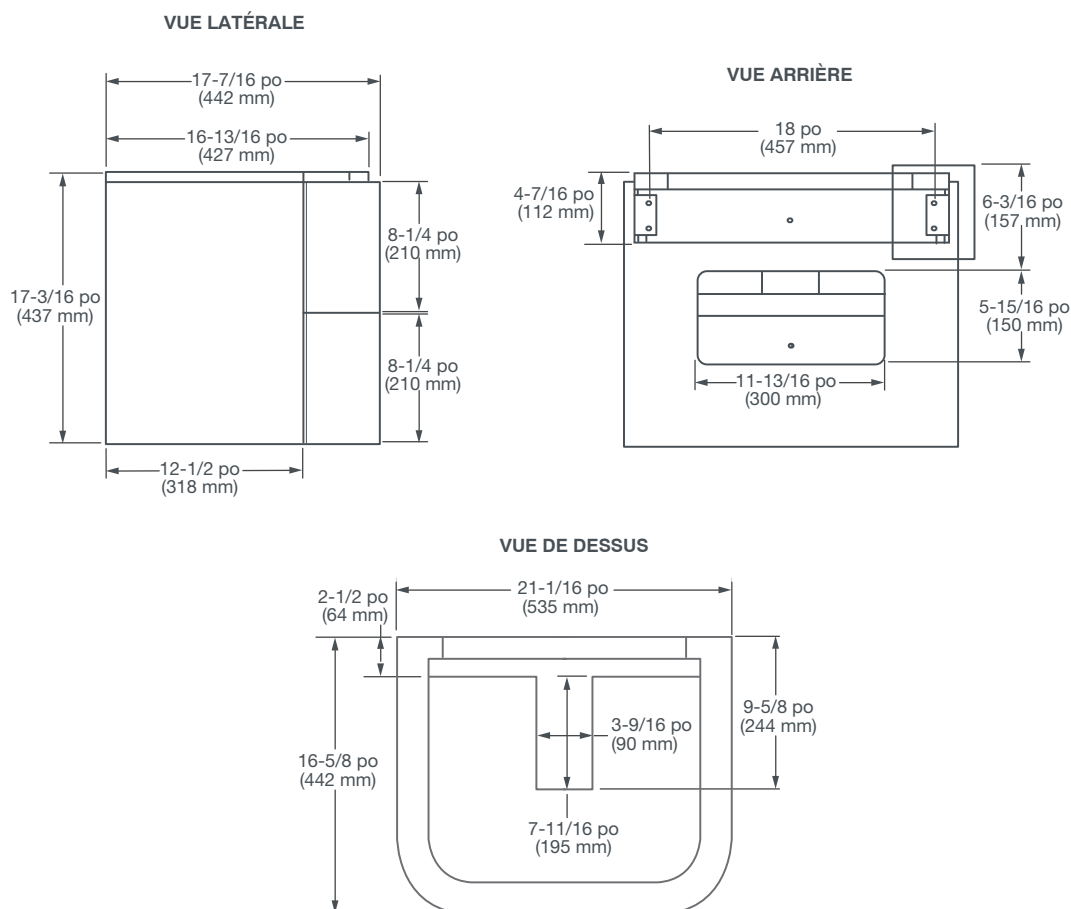
ASME A112.19.2-2008/CSA B45.1

SCHÉMA DES RACCORDS  
ILLUSTRÉ À LA PAGE SUIVANTE

# MEUBLE-LAVABO MURAL DE 22 PO

## EQUILITY<sup>MC</sup>

(Anciennement LYNDON<sup>MD</sup>)



### REMARQUE :

Les dimensions indiquées pour l'emplacement des robinets d'alimentation et du siphon en « P » sont suggérées. Veuillez renforcer de manière appropriée tous les supports muraux.

Ancrages des dalles/de la colonne et options de montage à obtenir auprès d'autres fournisseurs.

Aucun appareil de plomberie inclus avec cet appareil; à commander séparément.

Les instructions d'installation sont fournies avec le lavabo.

Les dimensions des appareils sont nominales et peuvent varier à l'intérieur de la plage de tolérance établie par les normes ANSI.

Ces mesures peuvent changer ou être annulées. Nous ne sommes pas responsables de l'utilisation de pages remplacées ou annulées.