

TOILETTE MONOPIÈCE ALLONGÉE WYATT^{MD}



ROUGH-DANS LE SCHÉMA DE
LA PAGE SUIVANTE

PART OF LIXIL

© 2020 AS America Inc.

D22005C101.415

CARACTÉRISTIQUES

- Porcelaine vitrifiée
- Cuvette allongée
- Haute efficacité
- Passage de siphon dissimulé de 2 po entièrement vernissé
- Efficacité supérieure (1,28 gpc/4,8 Lpc)
- Cuvette à action de chasse par jet siphonique - 1000 MaP
- Nettoyage de la cuvette avec le rebord PowerWash[®]
- La surface EverClean[®] freine la croissance des bactéries qui causent taches et odeurs, ainsi que le développement de moisissures sur la surface
- Valve de chasse de 3 po avec clapet résistant aux produits chimiques
- Plomberie brute à 305 mm (12 po)
- Rebord à 419 mm (16-1/2 po) du sol pour faciliter l'accès
- Comprend un siège en polypropylène à fermeture lente au design assorti

DIMENSIONS

DIMENSIONS NOMINALES

756 x 390 x 782 mm (29-3/4 po x 15-3/8 po x 30-3/4 po)

PLACE DE L'EAU

210 mm (8-1/4 po) de largeur
235 mm (9-1/4 po) de longueur
140 mm (5-1/2 po) la distance à la jante

COULEURS/FINIS

Blanc canevas (415)

COMPOSANTES

5006A20G.XXX Siège de luxe allongé transitoire
735194-400.XXX Couvercle de réservoir
7381331-XXX0A Manettes (composants en option)
Nickel brossé (144),
Nickel satiné (295)

CERTIFICATIONS DE CONFORMITÉ

Respecte ou surpasse les spécifications
ASME A112.19.2/CSA B45.1.

Certifié EPA WaterSense^{MC}

CEC et CALGreen^{MC} conformes

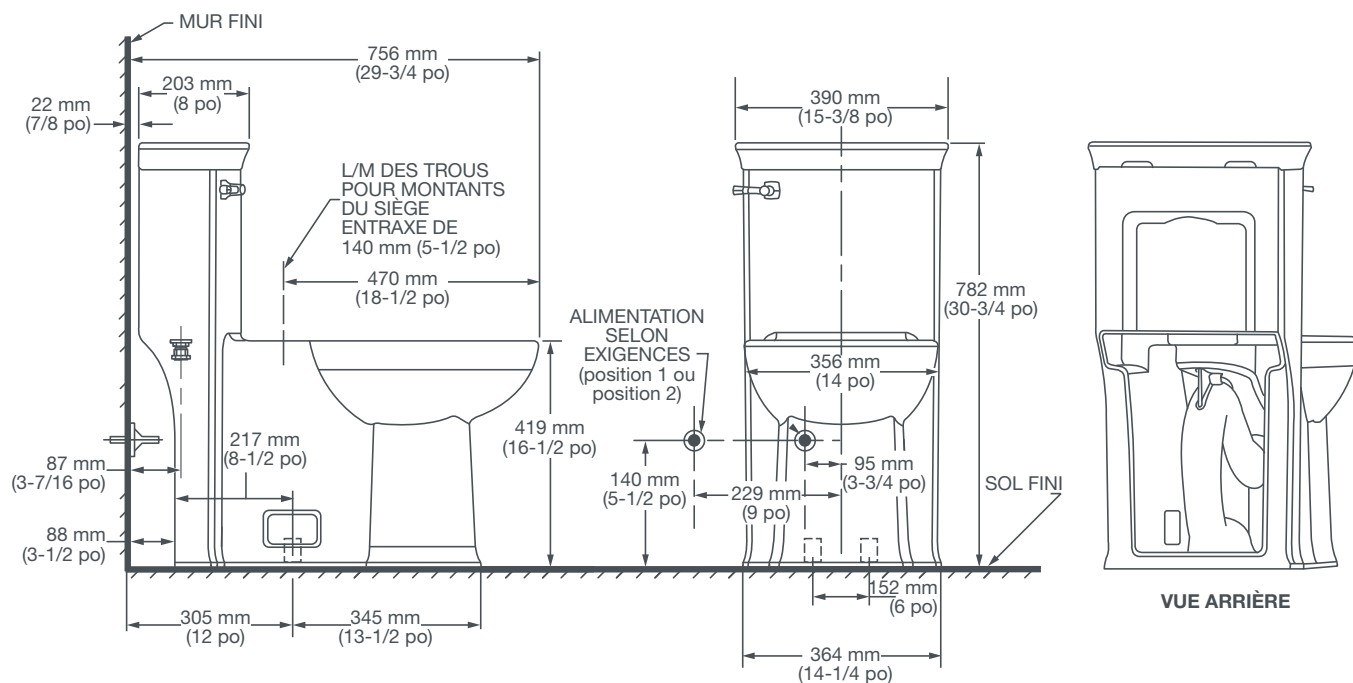
CalGreen[®] est une marque déposée de la
California Building Standards Commission.



Respecte les recommandations de la Loi américaine sur les déficiences (Americans with Disabilities Act) et les exigences ANSI A117.1 pour les personnes souffrant de déficiences physiques. Se reporter aux codes locaux.

TOILETTE MONOPIÈCE

WYATT^{MD}



REMARQUES :

Cette toilette est conçue pour être installée avec une distance minimale de 305 mm (12 po) entre le mur fini et la L/M de l'évacuation. Le robinet d'alimentation n'est pas compris avec l'appareil et doit être commandé séparément.

* Les dimensions indiquées pour l'emplacement du robinet d'alimentation sont suggérées.

IMPORTANT :

Les dimensions des appareils sont nominales et peuvent varier à l'intérieur de la plage de tolérance établie par la norme ANSI Standard A112.19.2.

Ces mesures peuvent changer ou être annulées. Nous ne sommes pas responsables de l'utilisation de pages remplacées ou annulées.