

13 307

EUROCUBE^{MD}

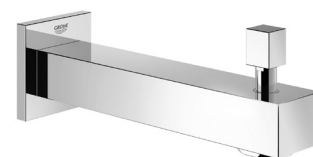
BEC DE BAIN AVEC INVERSEUR

*Pure Freude
an Wasser*



SPÉCIFICATIONS STANDARDS :

- GROHE StarLight^{MD}
- Portée du bec de 6 11/16 po
- Fixation murale
- Entrée de 1/2 po
- Activation de l'inverseur par pression



CARACTÉRISTIQUES



CERTIFICATIONS:



- ADA
- WaterSense
- Certifié CEC
- Approbation du Massachusetts Plumbing Board
- Loi de 1992 sur la politique énergétique
- CSA B125.1
- ASME A112.18.1

CHOIX DE FINITIONS :

- 13307000**  Chrome StarLight^{MD} GROHE
- 133072430**  Noir mat
- 13307A00**  Graphite dur
- 13307EN0**  Nickel brossé InfinityFinish^{MC}
- 13307GN0**  Aube Fraîche brossé

REMARQUE : installez ce produit conformément au guide d'installation. Conforme aux normes ADA et CSA lorsqu'il est installé conformément aux exigences particulières de ces réglementations.

Nous nous réservons le droit d'apporter des modifications aux spécifications des produits sans préavis.

É.-U.

Tél. : 1.630.582.7711 Fax : 1.630.582.7722
Pour la version à jour de la fiche de spécifications,
visitez www.grohe.us.

Canada

Tél. : 1.888.644.7643 Fax : 1.905.366.2071
Pour la version à jour de la fiche de spécifications,
visitez www.grohe.ca.

PART OF LIXIL

13 307

EUROCUBE^{MD}

BEC DE BAIN AVEC INVERSEUR

*Pure Freude
an Wasser*



DONNÉES TECHNIQUES :

Hauteur du produit	2-3/8 in
Largeur du produit	2-3/8 in
Portée du bec	6-11/16 in
GPM (Min)-GPM (Max)	6,9 gal (US)/min

