

13 305

EUROCUBE^{MD}

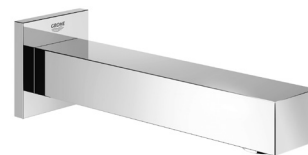
BEC DE BAIGNOIRE

Pure Freude
an Wasser



SPÉCIFICATIONS STANDARDS :

- GROHE StarLight^{MD}
- Portée du bec de 6 11/16"
- À montage mural
- Entrée 1/2 po



CARACTÉRISTIQUES



GROHE StarLight^{MD}

CERTIFICATIONS:

- Approbation du Massachusetts Plumbing Board
- Loi de 1992 sur la politique énergétique
- CSA B125.1
- ASME A112.18.1

CHOIX DE FINITIONS :

13305000  Chrome StarLight^{MD} GROHE

133052430  Noir mat

13305A00  Graphite dur

13305ENO  Nickel brossé InfinityFinish^{MC}

13305GN0  Aube Fraîche brossé

REMARQUE : installez ce produit conformément au guide d'installation. Conforme aux normes ADA et CSA lorsqu'il est installé conformément aux exigences particulières de ces réglementations.

Nous nous réservons le droit d'apporter des modifications aux spécifications des produits sans préavis.

É.-U.

Tél. : 1.630.582.7711 Fax : 1.630.582.7722
Pour la version à jour de la fiche de spécifications,
visitez www.grohe.us.

Canada

Tél. : 1.888.644.7643 Fax : 1.905.366.2071
Pour la version à jour de la fiche de spécifications,
visitez www.grohe.ca.

PART OF LIXIL

13 305

EUROCUBE^{MD}

BEC DE BAIGNOIRE

Pure Freude
an Wasser



DONNÉES TECHNIQUES :

Hauteur du produit	60.00 mm
Longueur du produit	195.00 mm
Largeur du produit	60.00 mm
Portée du bec	170.00 mm

