

Toilette allongée Estate^{MD} avec siège, sans contact, à hauteur de chaise et jambe de siphon dissimulée

- 240AA709 Toilette allongée à hauteur de chaise**
 - Réservoir et cuvette combinés avec siège
 - Technologie de chasse d'eau sans contact par simple pression de la main
 - Le module de détection de 2-1/2 po de diamètre peut être installé sur un mur à moins d'un mètre de la toilette ou sur le dessus du réservoir lui-même.
 - Cuvette à jet dissimulé à action siphonique avec côté lisse
 - Consommation ultra faible (1,28 gpf/4,8 Lpf) utilisant 20 % moins d'eau.
 - Répond aux critères WaterSense^{MD} de l'EPA.
 - Installation brute de 305 mm (12 po)
 - Robinet de chasse de 3 po avec soupape de remplissage intégrée
 - Cuvette à siphon de 2-1/8 po avec surface EverClean^{MD} incluse
 - Obtient le meilleur score de chasse d'eau MaP 1 000g**.
 - Comprend un siège et un couvercle à fermeture lente à montage supérieur avec une fonction de retrait facile pour le nettoyage.
 - Alimentation par 3 piles AAA pour le capteur et 4 piles AA pour le contrôle (piles incluses)
 - Commande manuelle pratique en chrome poli et actionneur de chasse d'eau sur le côté du réservoir
 - Garantie à vie limitée sur la porcelaine, garantie limitée de 5 ans sur toutes les pièces mécaniques et garantie limitée à 1 an sur les pièces électroniques et le siège
 - Se coordonne avec la gamme d'appareils Estate^{MD}.
- 3193A100 Cuvette allongée à hauteur de chaise avec siège**
- 4000709 Cuvette allongée à hauteur de chaise avec siège**
- 5024A65G Siège à fermeture lente emballé avec la cuvette**

Autre configuration de réservoir disponible :

- 4000769 Réservoir sans contact avec capteur et dispositif de verrouillage du couvercle du réservoir**

Dimensions nominales :

769 x 401 x 780 mm (30-1/4 x 15-13/16 x 30-11/16 po)

Appareil et siège de toilette seulement, joint de cire et alimentation par un tiers

Certifications de conformité -

Satisfait ou dépasse les spécifications suivantes :

- ASME A112.19.2/CSA B45.1 pour les appareils sanitaires en porcelaine vitrifiée.
- Spécification WaterSense^{MD} de l'US EPA pour les HET



VOIR AU VERSO POUR LES DIMENSIONS D'INSTALLATION BRUTE

À préciser :

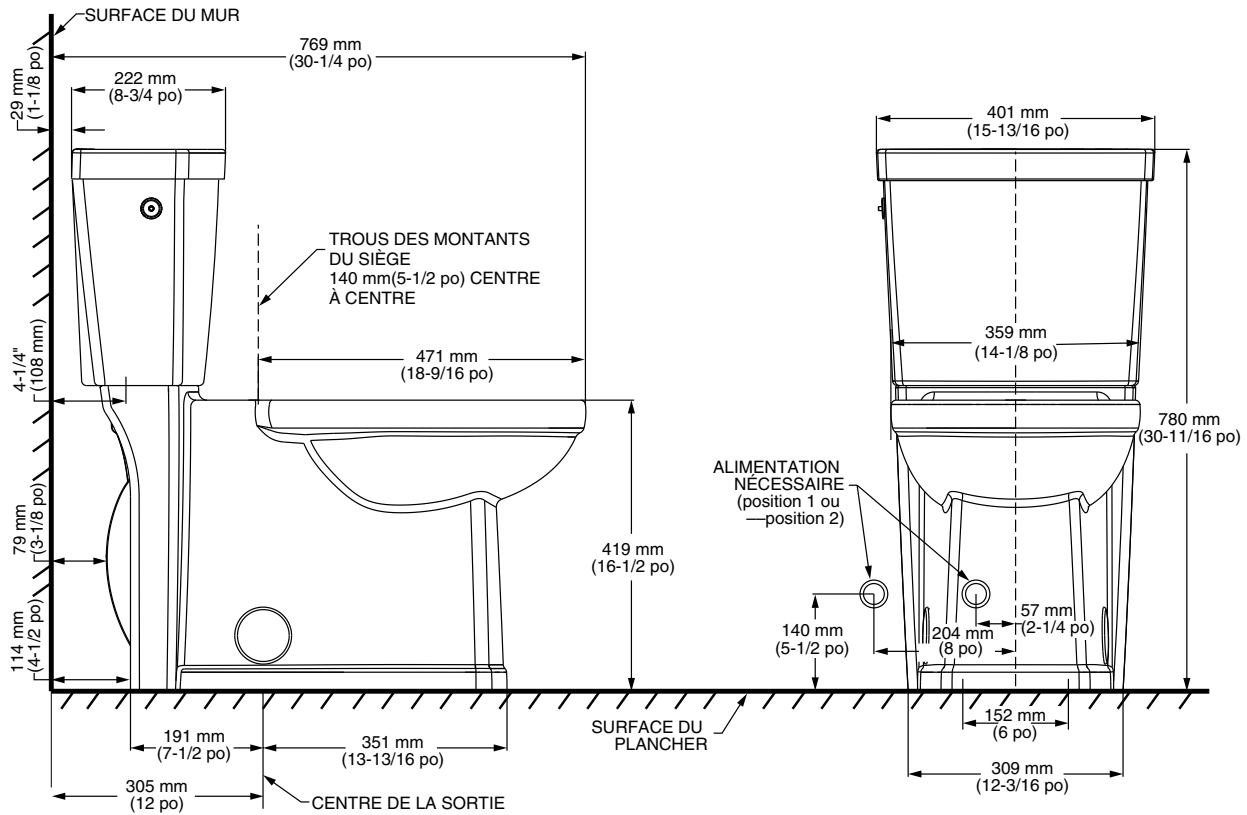
- Couleur : Blanc
- Alimentation avec butée :

** Test de rendement maximal (TRM) réalisé par les laboratoires IAPMO R&T Rapport de TRM effectué par Gauley Associates Ltd. et Koeller and Company.



RESPECTE LES RECOMMANDATIONS DE LA LOI AMÉRICAINE SUR LES DÉFICIENCES (AMERICANS WITH DISABILITIES ACT) ET LES EXIGENCES ANSI A117.1 DE L'ICC POUR LES PERSONNES SOUFFRANT DE DÉFICIENCES PHYSIQUES. SE REPORTER AUX CODES LOCAUX.





REMARQUES :

CETTE COMBINAISON EST CONÇUE POUR ÊTRE INSTALLÉE À UNE DIMENSION MINIMALE DE 305 MM (12 PO) DE LA SURFACE DU MUR FINI AU CENTRE DE LA SORTIE.

* LES DIMENSIONS INDIQUEES POUR L'EMPLACEMENT DE L'ALIMENTATION SONT SUGGÉRÉES.

L'ALIMENTATION N'EST PAS INCLUSE AVEC L'APPAREIL ET DOIT ÊTRE COMMANDÉE SÉPARÉMENT.

IMPORTANT : Les dimensions des appareils sont nominales et peuvent varier dans la plage de tolérance établie par la norme ANSI A112.19.2. Ces mesures sont susceptibles d'être modifiées ou annulées. Aucune responsabilité n'est assumée pour l'utilisation de pages remplacées ou annulées.