



DESCRIPTION GÉNÉRALE :

Robinet de chasse sans contact Selectronic^{MD} pour cuvettes montées au sol ou suspendues au mur avec embout supérieur de 1-1/2 po.

CARACTÉRISTIQUES DU PRODUIT :

- Le **fonctionnement automatique sans contact** limite la propagation des germes pour des toilettes plus sécuritaires.
- **Pile au lithium CR-P2 installée en usine**
- **Capteur Selectronic^{MD} programmable**
- La technologie du ressort d'essuyage autonettoyant **DynaClean^{MD}** réduit considérablement la maintenance et les temps d'arrêt.
- Le **ressort racler** nettoie l'orifice de remplissage à chaque chasse d'eau, empêchant ainsi le colmatage du robinet.
- Le matériau de diaphragme **EvoLast^{MD} de qualité supérieure** est résistant à la chloramine pour éviter une détérioration et une défaillance prématurées.
- L'**électronique de pointe** empêche la chasse d'eau spontanée.
- Le **bouton de commande manuelle** entièrement mécanique permet de rincer le robinet sans alimentation électrique.
- La **chasse d'eau sanitaire réglable** nettoie l'appareil et maintient l'étanchéité du siphon.
- La **portée de détection** peut être réglée manuellement ou à l'aide d'une télécommande en option.
- L'**alliage de laiton résistant à la dézincification** résiste aux conditions d'eau les plus extrêmes.
- Le **brise-vide à haute contre-pression** empêche l'égouttement.
- **Embout réglable** pour une plus grande souplesse d'installation. Peut être installé à gauche ou à droite.
- **Conforme aux normes ADA**

SPÉCIFICATION SUGGÉRÉE :

Le robinet de chasse sans contact, actionné par un capteur, doit être équipé d'une valve à diaphragme autonettoyante avec un ressort d'essuyage DynaClean^{MD} intégré dans l'orifice de dérivation pour empêcher le colmatage et le ruissellement du robinet. Le matériau de diaphragme EvoLast^{MD} offre une résistance supérieure au chlore et à la chloramine. Comprend une commande manuelle entièrement mécanique qui permet de rincer la valve sans alimentation électrique. Corps de valve en laiton moulé résistant à la dézincification avec finition chromée. Un brise-vide à haute contre-pression est inclus. Le robinet de chasse de 1,1 gpc/1,28 gpc/1,6 gpc et de 1,28/1,1 gpc sera le modèle n° 6247_ _ .002 d'American Standard.

NUMÉRO DE MODÈLE :



❑ **6247111.002** Robinet de chasse pour cuvettes à bouchon supérieur de 1-1/2 po, 1,1 gpc/4,2 Lpc



❑ **6247121.002** Robinet de chasse pour cuvettes à bouchon supérieur de 1-1/2 po, 1,28 gpc/4,8 Lpc



❑ **6247161.002** Robinet de chasse pour cuvettes à bouchon supérieur de 1-1/2 po, 1,6 gpc/6,0 Lpc

❑ **6247721.002** Robinet de chasse pour cuvettes à bouchon supérieur de 1-1/2 po, double chasse 1,28 gpc/1,1 gpc (4,8/4,2 Lpc)

COMPREND :

- L'entrée comprend un kit de soudure de 1 pouce et un arrêt d'angle avec protection contre le reflux et un bouchon résistant au vandalisme.
- La sortie comprend un brise-vide de 1-1/2 po à haute contre-pression avec un raccord à vis et une bride.

PRESSIION DE FONCTIONNEMENT :

20 psi (débit) - 80 psi (statique)

EXIGENCE DE DÉBIT :

25 gpm (94,6 L/min.)

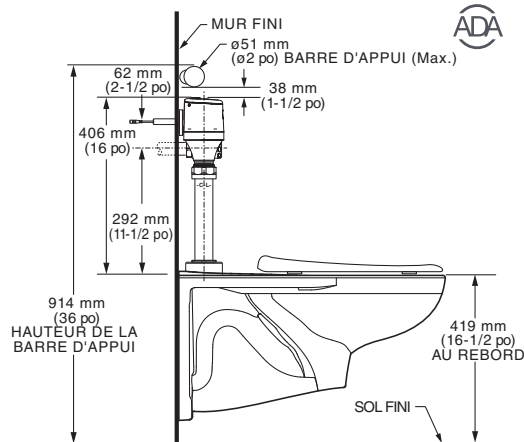
DURÉE UTILE DE LA BATTERIE :

240 000 cycles (5 ans @ 4 000 chasses/mois)

ACCESSOIRES EN OPTION :

- Supports de tuyaux à anneau fendu 2-1/2 po C-E (6065.822) et 6 po C-E (6065.862)

INSTALLATION DE TOILETTES ADA : TOILETTE AFWALL^{MD} ILLUSTRÉE

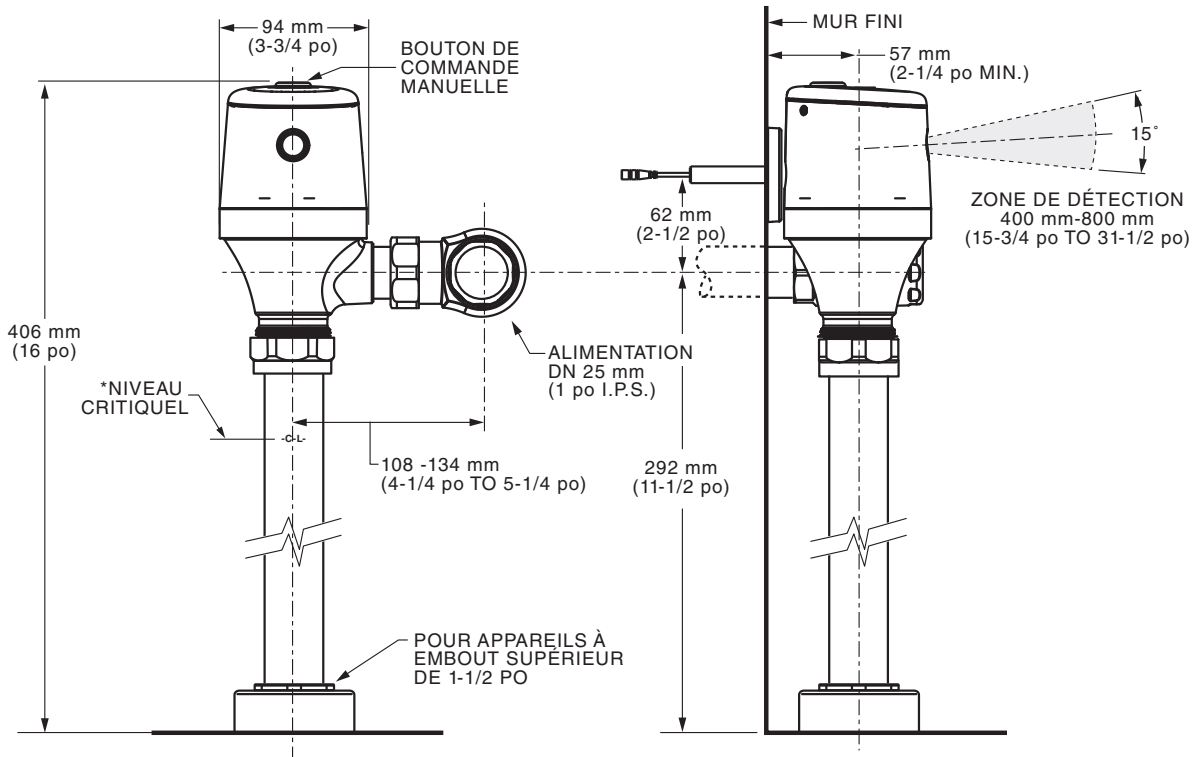


**Le robinet de chasse peut être installé pour être conforme à la section 609 de l'ADA 2010 lorsqu'il est installé comme indiqué.

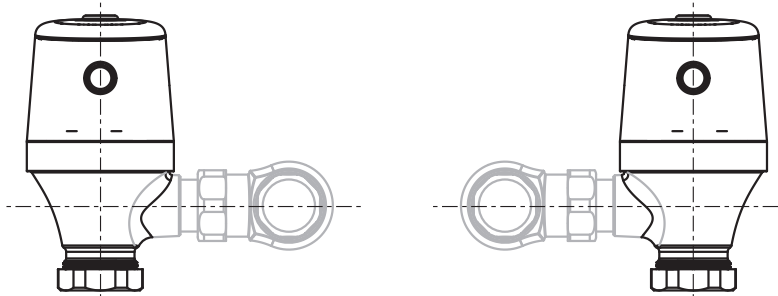
NORMES :

- ASSE 1037
- ANSI/ASME A112.19.2
- Conformité ADA

Dimensions brutes



*Remarque : Le niveau critique (-C-L-) du brise-vide doit généralement se trouver à 6 po (152 mm) au-dessus de l'appareil. Consultez les codes pour obtenir des détails.



Installation à droite ou à gauche



Conforme au Code en matière d'accessibilité CSA B651. Se reporter aux codes locaux.



Respecte les recommandations de la loi états-unienne sur les déficiences et les exigences de la norme ANSI A117.1 pour les personnes souffrant de déficiences physiques.

PART OF LIXIL