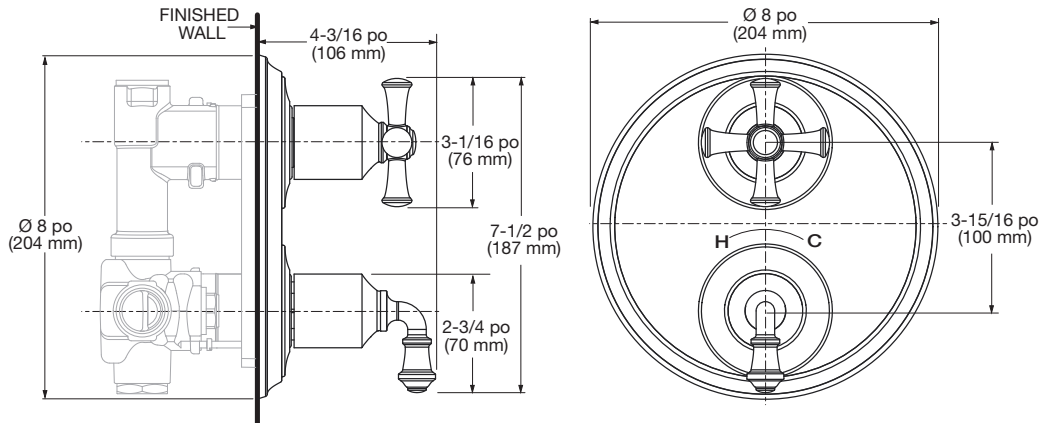


NUMÉRO DE MODÈLE :

ENSEMBLE DE GARNITURE :

- T052740 Ensemble de garniture pour thermostat à deux poignées** avec commande de débit séparée. SANS robinet.
- ROBINETS BRUTS À PRESSION ÉQUILIBRÉE FLASH À DEUX POIGNÉES :**
 - POUR UNE CAPACITÉ DISCRÈTE**
 - 2 voies (discrète) : corps de robinet brut Flash RU521**
 - Comprend une cartouche discrète à 2 voies. Sans garniture. Entrées/sorties 1/2 po NPT.
 - 3 voies (discrète) : corps de robinet brut Flash RU531**
 - Comprend une cartouche discrète à 3 voies. Sans garniture. Entrées/sorties 1/2 po NPT.
 - POUR CAPACITÉ PARTAGÉE**
 - 2 voies (partagée) : corps de robinet brut Flash RU521**
 - Nécessite également une cartouche partagée à 2 voies RP M970720-0070A (vendue séparément).
 - Sans garniture. Entrées/sorties 1/2 po NPT.
 - 3 voies (partagée) : corps de robinet brut Flash RU531**
 - Nécessite également une cartouche partagée à 3 voies RP M970730-0070A (vendue séparément).
 - Sans garniture. Entrées/sorties 1/2 po NPT.



DESCRIPTION GÉNÉRALE :

Corps de robinet en laiton coulé DZR. L'unité unique comporte deux poignées, la poignée inférieure ouvre l'eau et est réglable à la température désirée. La poignée supérieure sert d'inverseur, permettant à l'eau de s'écouler à partir de sorties sélectionnées. Le débit est contrôlé par deux cartouches à disque céramique. Le robinet Flash est équipé d'une butée de sécurité de limite de température. Plaque d'encastrement en zinc moulé sous pression. Disponible avec des entrées et sorties 1/2 po NPT. Ce robinet a un débit élevé, idéal pour les installations à sorties multiples.

CARACTÉRISTIQUES DU PRODUIT :

- Moulage en laiton DZR :** matériau de robinetterie de la plus haute qualité procurant durabilité et longue durée utile.
- Installation dos-à-dos :** le chaud et le froid peuvent être inversés.
- Clapets anti-retour à ressort :** lorsque l'eau chaude et l'eau froide entrent dans le robinet, les deux alimentations passent par les clapets anti-tour à ressort afin d'éviter tout croisement.
- Vannes d'arrêt intégrées :** facilitent le nettoyage et l'entretien.
- Butée de sécurité réglable :** limite la quantité d'eau chaude autorisée à se mélanger à l'eau froide, ce qui réduit le risque de brûlure accidentelle.



CONFORME AUX NORMES DE L'ADA | ACCÈS FACILE

CARACTÉRISTIQUES SUGGÉRÉES

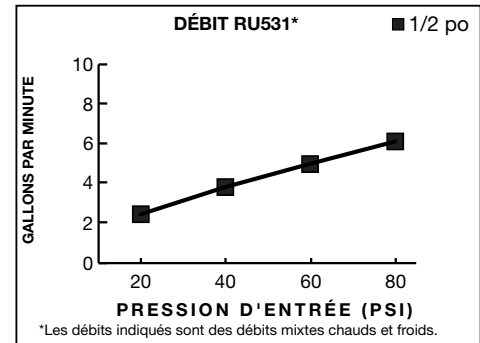
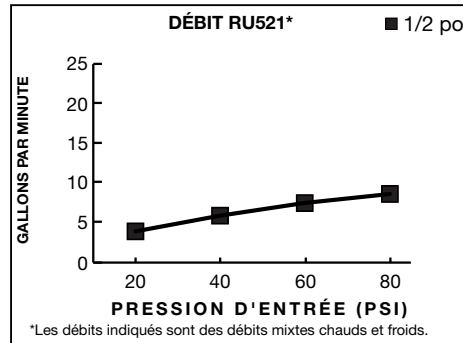
Le robinet brut à deux poignées pour l'équilibrage de la pression est doté d'un corps de robinet en laiton DZR moulé. Il est également équipé d'un disque en céramique, Entrées et sorties 1/2 po NPT. Le raccord doit être le modèle TUxxx740.____ (kit de garniture) et RU521 (2 voies) ou RU531 (3 voies) d'American Standard.



**Garniture de robinet à pression équilibrée avec
inverseur intégré Flash à deux poignées**

CODES ET NORMES

Ces produits respectent ou surpassent les codes et normes suivants :


- ASME A112.18.1
- CSA B125.1
- ASSE 1016
- ASME A112.1016
- CSA B125.16




TRIM KITS **	PNuméro de produit	Description	Options de finis				
			Chrome poli	Nickel brossé	Nickel poli	Bronze Legacy	Aube fraîche brossé
			002	295	013	278	GN0
T052740*	Flash™ 2-Handle Integrated Diverter Pressure Balance Valve Trim.	 	✓	✓	✓	✓	✓

**** LA GARNITURE ET LA PLOMBERIE BRUTE DOIVENT ÊTRE COMMANDÉES SÉPARÉMENT.**

ROUGH VALVE BODIES	Numéro de produ	Description
	RU521	2-Way Rough Valve Body. 1/2" NPT Inlets/Outlets. With separate diverter control only. LESS trim. NOTE: 2-Way Discrete Cartridge ships with valve. 2-Way Shared Flow functionality requires purchase of 2-Way Shared Cartridge #M970720-0070A (sold separately)
	RU531	3-Way Rough Valve Body. 1/2" NPT Inlets/Outlets. With separate diverter control only. LESS trim. NOTE: 3-Way Discrete Cartridge ships with valve. 3-Way Shared Flow functionality requires purchase of 3-Way Shared Cartridge #M970730-0070A (sold separately)

 Respecte le code de libre accès B651-12. Vérifiez les codes de la région.

 Respecte les recommandations de la loi états-unienne sur les déficiences et les exigences de la norme **ANSI A117.1** pour les personnes souffrant de déficiences physiques.