

T105508 Garniture de baignoire/douche illustrée

**MODEL NUMBER:**

**TRIM KIT:**

- ❑ **T105508** Poignée à levier pour ensemble de garniture de **BAIGNOIRE/DOUCHE Studio S. SANS** corps de robinet.
- ❑ **T105507** Poignée à levier pour ensemble de garniture de **DOUCHE UNIQUEMENT Studio S. SANS** corps de robinet.
- ❑ **TU105500** Garniture pour robinet **Studio S SEULEMENT** avec cartouche à pression équilibrée Poignée en métal. **SANS** corps de robinet.

**À utiliser avec les robinets bruts Flash<sup>MD</sup>**

**DESCRIPTION GÉNÉRALE :**

**Cartouche double à pression équilibrée en céramique :** elle est conçue en une seule pièce avec des disques en céramique et un plateau d'équilibrage en céramique. Comprend des clapets anti-retour intégrés et une butée de sécurité de limite de température. La cartouche peut être utilisée dos à dos. Le plateau d'équilibrage en céramique maintient une température de sortie constante en réponse aux changements de pression relative d'alimentation en eau chaude et en eau froide. Les disques céramiques sans rondelle assurent un mouvement souple de la poignée et ne sont pas affectés par les conditions d'eau difficiles. Garniture : comprend une pomme de douche pluie en laiton de 8 po à faible consommation d'eau avec un débit maximum de 1,75 gpm/6,6 L/min. Bec inverseur à emboîter en métal. Robinetterie murale en métal avec levier en métal.

**CARACTÉRISTIQUES DU PRODUIT**

**Cartouche monobloc :** simplifie l'installation et l'entretien

**Cartouche double à pression équilibrée en céramique :** combinaison de la valve de mélange à disque céramique et d'un plateau d'équilibrage en céramique dans une cartouche d'une seule pièce.

**Valve de mélange à disque céramique :** assure une performance anti-goutte pendant toute la durée utile de la cartouche et un fonctionnement en douceur de la poignée.

**Tambour d'équilibrage en céramique :** maintient une température de sortie constante en réponse aux changements de pression d'alimentation relative en eau chaude et en eau froide. Le matériau en céramique n'est pas affecté par les dépôts minéraux et les conditions d'eau difficiles.

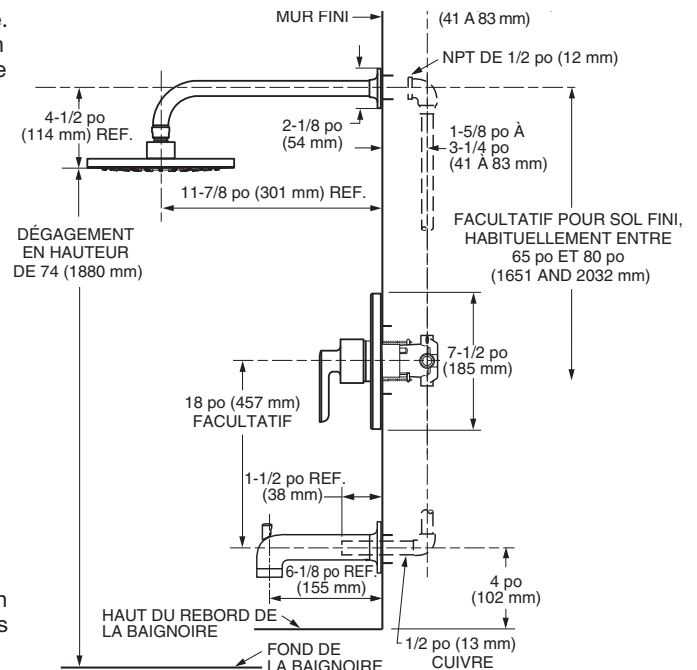
**Clapets anti-retour intégrés :** conçus pour éliminer les flux croisés.

**Butée de sécurité réglable pour l'eau chaude :** limite la quantité d'eau chaude autorisée à se mélanger à l'eau froide. Réduit le risque de brûlure accidentelle.

**Zone de confort :** offre une plus grande plage pour régler avec précision la température souhaitée dans la zone de température utile.

**Installation dos-à-dos :** le chaud et le froid peuvent être inversés rapidement et facilement.

**Économie d'eau :** permet d'économiser 30 % de la consommation d'eau.



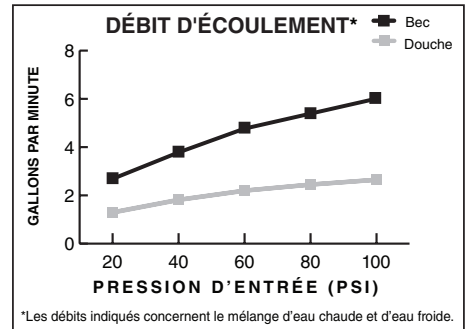
**SPÉCIFICATION SUGGÉRÉE**

Le raccord baignoire-douche comprend une pomme de douche effet de pluie avec un débit maximal de 1,8 gpm/6,8 l/min. Le raccord est : Ensemble de garniture American Standard modèle no T10550\_... et corps de robinet modèle no R11\_.

**CODES ET NORMES**

Ces produits respectent ou dépassent les codes et normes suivants :

**ASSE 1016 / ASME A112.18.1016 / CSA B125.16**  
**ASME A112.18.1 / CSA B125.1**  
Conforme à la norme ASSE 1016 à 1,3 gpm



**CEC**

ENSEMBLES DE GARNITURE *	Numéro du produit	Description	Options de finis			
			Chrome poli	Noir mat	Nickel brossé PVD	Aube fraîche brossé
			002	243	295	GN0
TU105508	Ensemble de garniture baignoire/douche. Poignée à levier métallique. SANS corps de robinet.	<b>CEC</b>	✓	✓	✓	✓
TU105507	Ensemble de garniture de douche uniquement. Poignée à levier métallique. SANS corps de robinet.	<b>CEC</b>	✓	✓	✓	✓
TU105500	Garniture pour robinet Studio S SEULEMENT avec cartouche à pression équilibrée Poignée en métal. SANS corps de robinet.		✓	✓	✓	✓

\* TRIM & ROUGH MUST BE ORDERED SEPARATELY.

CORPS DE ROBINET BRUTS	Description du produit	Sans butée de tournevis	Avec butée de tournevis
	Corps de robinet brut. Entrées/sorties universelles*.	RU101	RU101SS
	Corps de robinet brut. Entrées/sorties à emboîtement pour raccords à compression.	RU102	RU102SS
	Corps de robinet brut. Entrées PEX/sorties universelles pour système PEX à anneau de sertissage (ASTM F1807).	RU107	RU107SS
	Corps de robinet brut. Entrées coudées PEX/sorties universelles pour système PEX à anneau de sertissage (ASTM F1807).	RU107E	RU107ESS
	Corps de robinet brut. Entrées PEX / sorties universelles pour système PEX à expansion à froid (ASTM F1960).	RU108	RU108SS
	Corps de robinet brut. Entrées coudées PEX/sorties universelles pour système PEX à expansion froide (ASTM F1960).	RU108E	RU108ESS
	Corps de robinet brut. Entrées CPVC / sorties universelles	RU109	RU109SS

ACCESSOIRES FACULTATIFS	Numéro de produit	Description du produit
	M970649-YYY0A	Kit d'installation en profondeur



Conforme au Code sans obstacle CSA B651. Se reporter aux codes locaux.



Respecte les recommandations de la loi américaine sur les déficiences et **les exigences de la norme ANSI A117.1** pour les personnes souffrant de déficiences physiques.