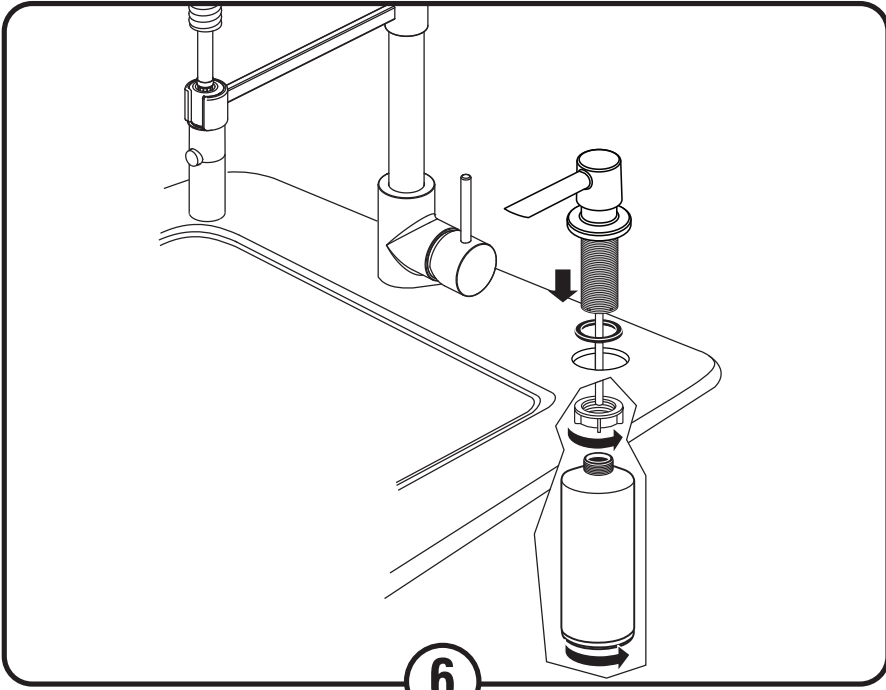
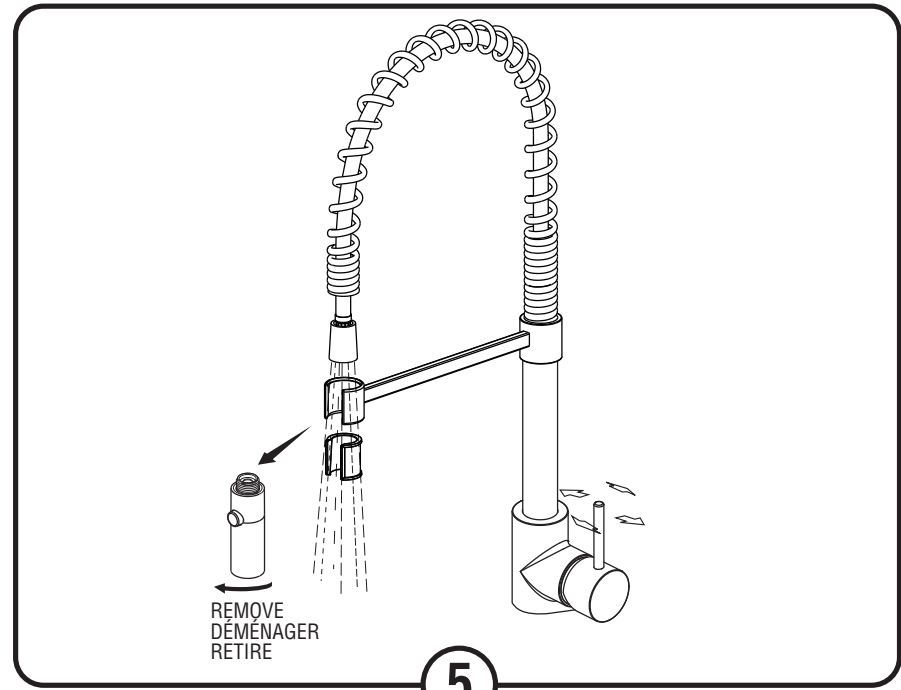
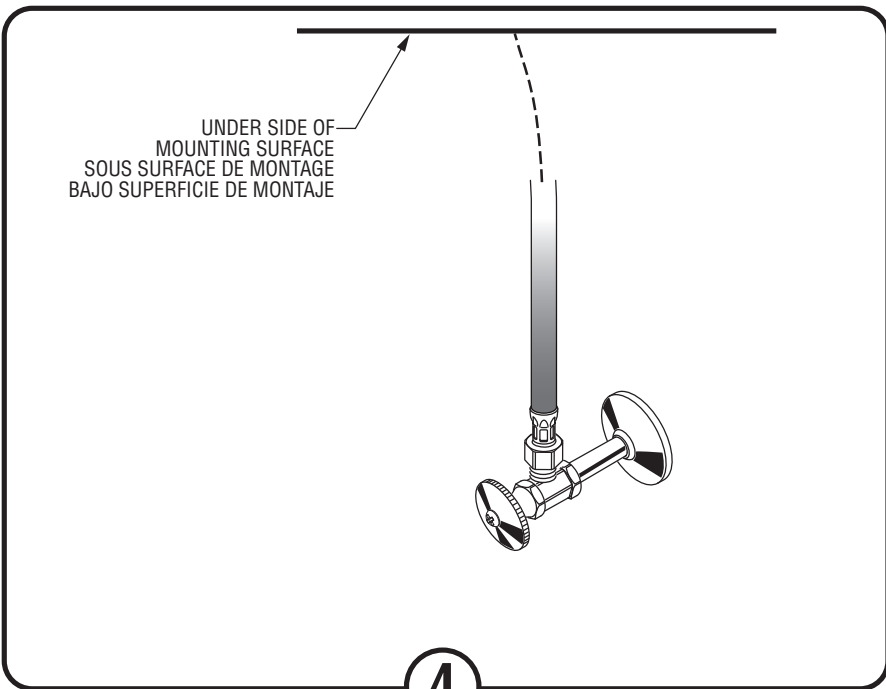
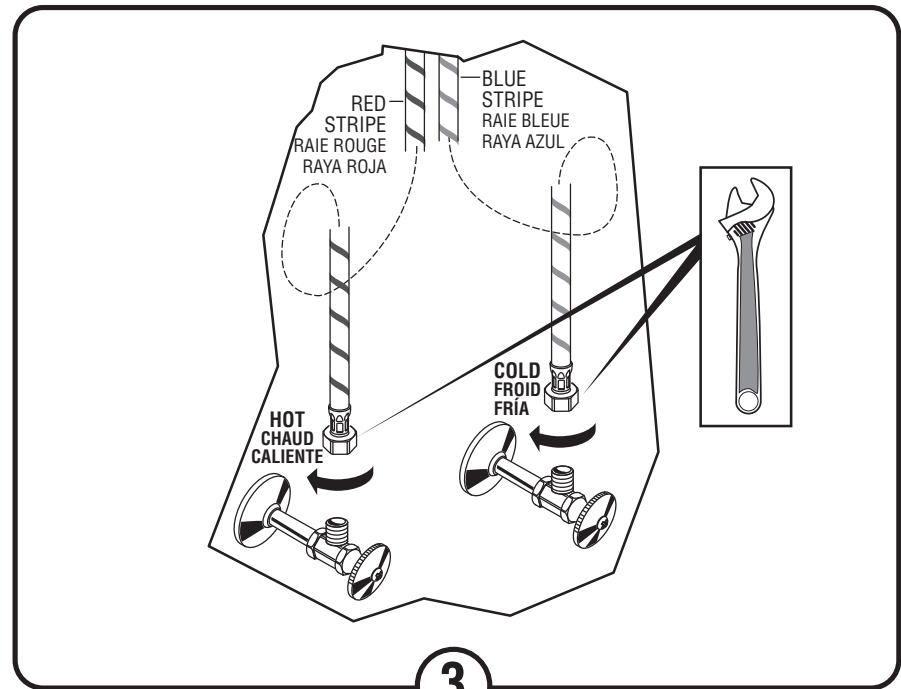
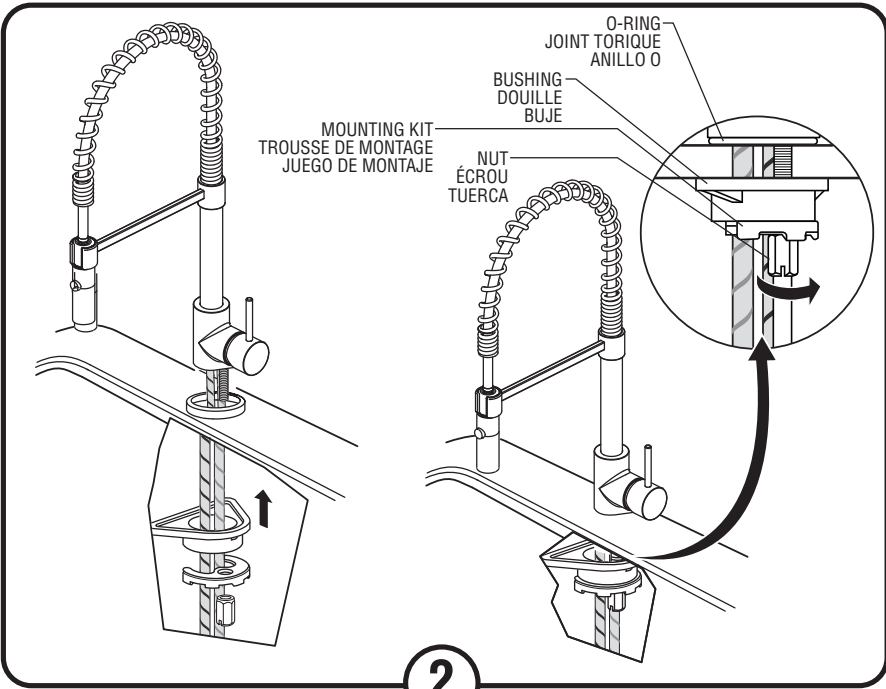
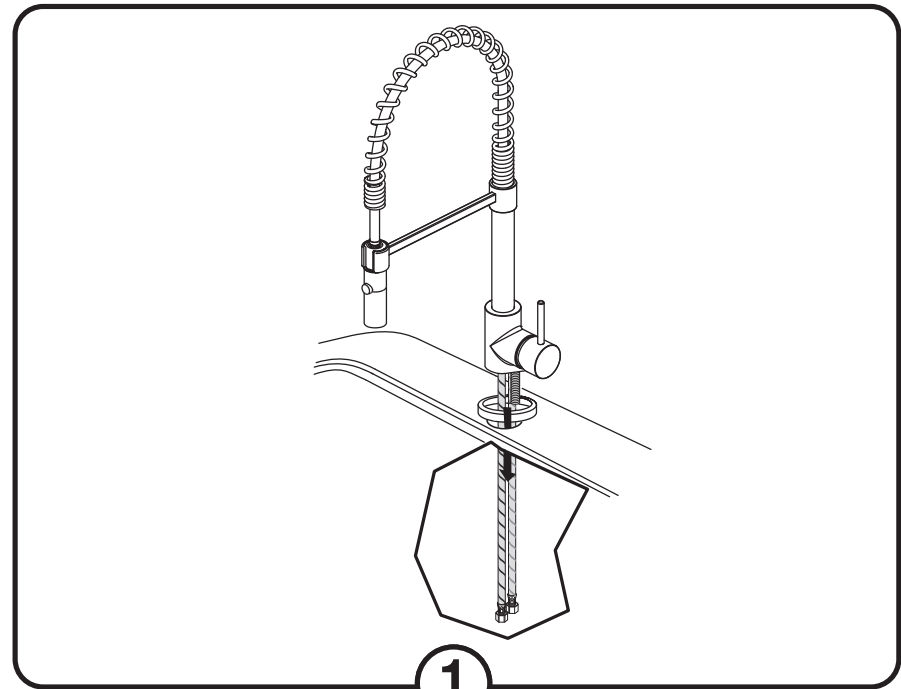


Installation Instructions

Instructions d'installation

Instrucciones de instalación



Service

If Faucet Drips Proceed As Follows:

- Turn VALVE in OFF position.
- If faucet drips, operate HANDLE several times from OFF to ON position. Do not apply excessive force.
- AERATOR may accumulate dirt causing distorted and reduced water flow. Remove AERATOR and rinse clean.

To Change Cartridge:

- Remove HANDLE LEVER (1), loosen HANDLE SCREW (2) and remove HANDLE (3).
- Unthread the ESCUTCHEON CAP (4). Unthread the CARTRIDGE NUT (5).
- Lift CARTRIDGE (6) off MANIFOLD (7) and remove CARTRIDGE SEALS (8).
- Clean MANIFOLD (7), CARTRIDGE (6) ports and SEALS (8).
- Place SEALS (8) into CARTRIDGE PORTS (6a).
- Place CARTRIDGE (6) onto MANIFOLD (7) and tighten CARTRIDGE NUT (5).
- Replace ESCUTCHEON CAP (4), HANDLE (3), tighten HANDLE SCREW (2) and install HANDLE LEVER (1).

Entretien

Si le robinet goutte, procéder comme suit:

- FERMER la VALVE.
- Si le bec coule, ouvrir et fermer les poignée plusieurs fois de suite. Ne pas user de force excessive.
- La poussière peut s'accumuler dans le BRISE-JET AÉRATEUR, causant ainsi un débit d'eau réduit et inconstant. Dévisser et retirer le BRISE-JET AÉRATEUR, et le rincer.

Changer la Cartouche:

- Enlever le levier de poignée (1), desserrer la vis de poignée (2) et retirer la poignée (3).
- Dévisser le bouchon de la rosace (4). Dévisser l'écrou de cartouche (5).
- Soulever la CARTOUCHE (6) hors du COLLECTEUR (7) et retirer les JOINTS d'ÉTANCHÉITÉ DE LA CARTOUCHE (8).
- Placez la cartouche (6) sur le collecteur (7) et serrez l'écrou de cartouche (5).
- Reboucher de rosace (4), poignée (3), serrer les vis de la poignée (2) et installer le levier de poignée (1).

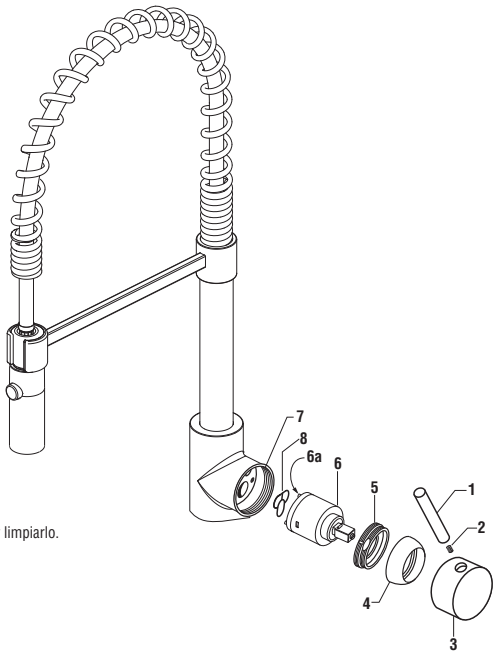
Servicio

Si la LLave gotea, proceda de la siguiente manera:

- Gire el cartucho a la posición de CERRADO.
- Si la llave gotea, operar la manija varias veces de ABIERTO a CERRADO. No aplique fuerza excesiva.
- EL AERADOR puede acumular suciedad causando flujo de agua distorsionado y reducido. Remover El Aerador para enjuagar y limpiarlo.

Para Cambiar Cartucho:

- Remueva LA MANIJA (1), aflojar TORNILLO DE LA MANIJA (2) y retirar la MANIJA (3).
- Desenrosque el tapón del chapetón (4). Desenrosque la tuerca del cartucho (5).
- Levante el Cartucho (6) del DISTRIBUIDOR (7) y retirar los sellos del cartucho (8).
- Limpie el distribuidor (7), el cartucho (6) los puertos y sellos (8).
- Coloque los sellos (8) en los puertos del cartucho (6a).
- Coloque el CARTUCHO (6) en el distribuidor (7) y ajuste la TUERCA del Cartucho (5).
- Reemplace el tapón del Chapetón (4), la manija (3), apriete TORNILLO DE LA Manija (2) e instale la manija (1).



Care and Cleaning:

Do: Simply rinse the product clean with clear water, dry with a soft cotton flannel cloth.

Do Not: Clean the product with soaps, acid, polish, abrasives, harsh cleaners, or a cloth with a coarse surface.

Instructions d'entretien et de nettoyage :

À FAIRE : Rincez simplement le produit avec de l'eau propre, puis séchez-le avec un chiffon doux en coton.

À NE PAS FAIRE : Ne nettoyez pas le produit avec des savons, de l'acide, des produits à polir, des détergents abrasifs ou un chiffon à gros grains.

Cuidado y limpieza:

Si: Simplemente enjuague y limpie el producto usando agua limpia, seque con un paño de franela suave.

NO: Limpie el producto con jabones, ácido, pulidores, abrasivos, limpiadores duros o un trapo con una superficie áspera.

Recommended Tools

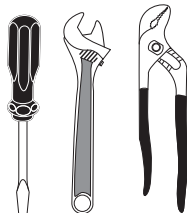
Outils recommandés

Herramientas recomendadas

Note: Supplies and P-Trap not included and must be purchased separately

Remarque : Les tuyaux et le siphon en "P" ne sont pas inclus. Ils peuvent être achetés séparément.

Nota: No se incluyen los suministros ni el sifón en "P", que deben comprarse por separado.



CULVER

Single Lever Semi-Professional Kitchen Faucet

Robinet de Cuisine Mitigeur Semi-Professional

Unica Palanca Grifo de Cocina Semi-Profesional

American Standard®