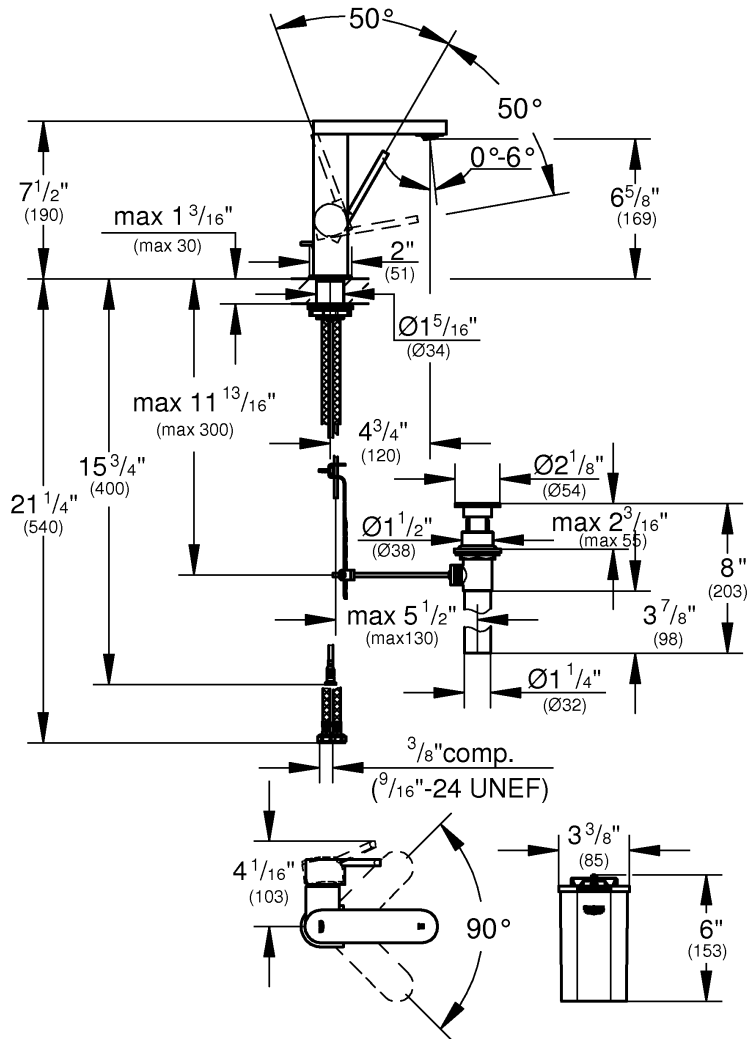
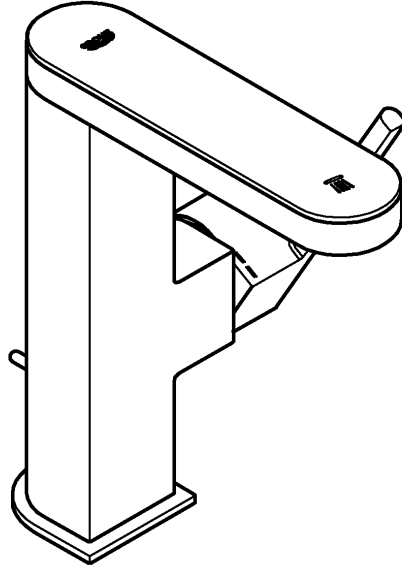




23 960





**psi**

7.25 max. 145 72.5 14.5

**MPa**

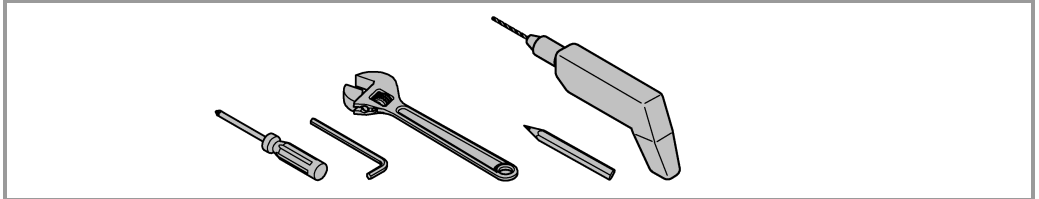
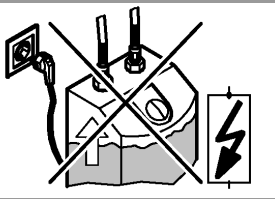
0.05 max. 1 0.5 0.1

**°F**

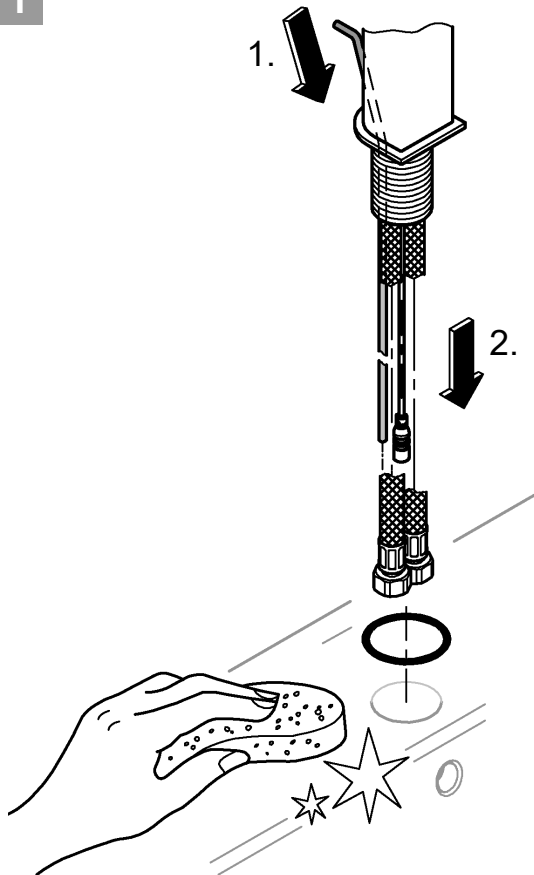
max. 158° 140°

**°C**

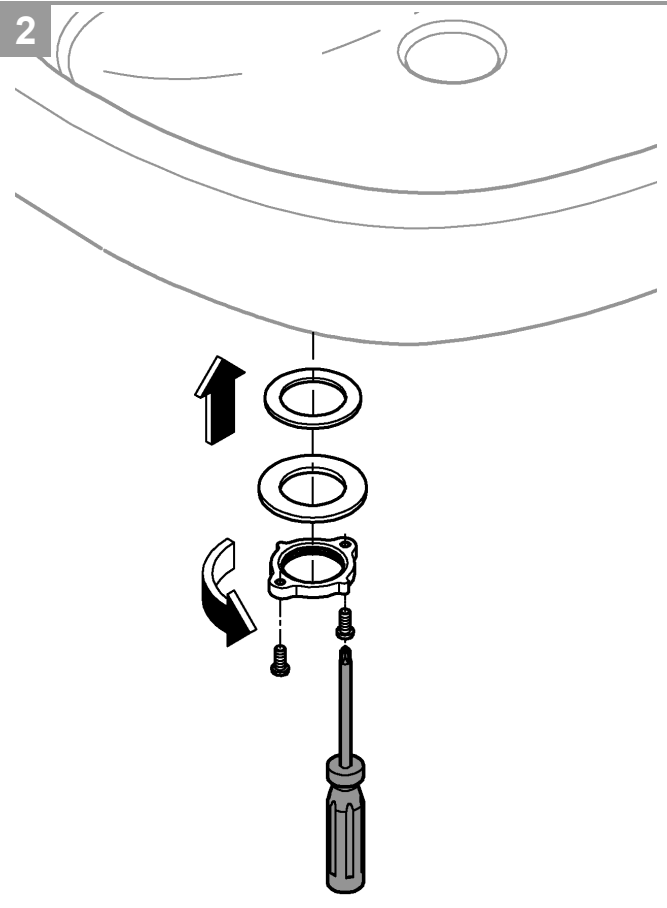
max. 70° 60°



1



2

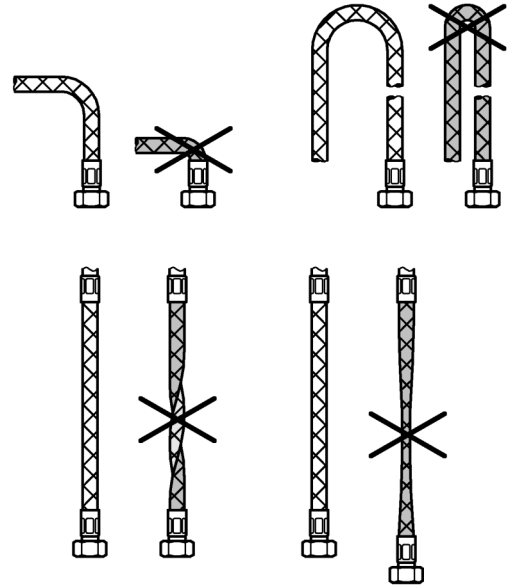
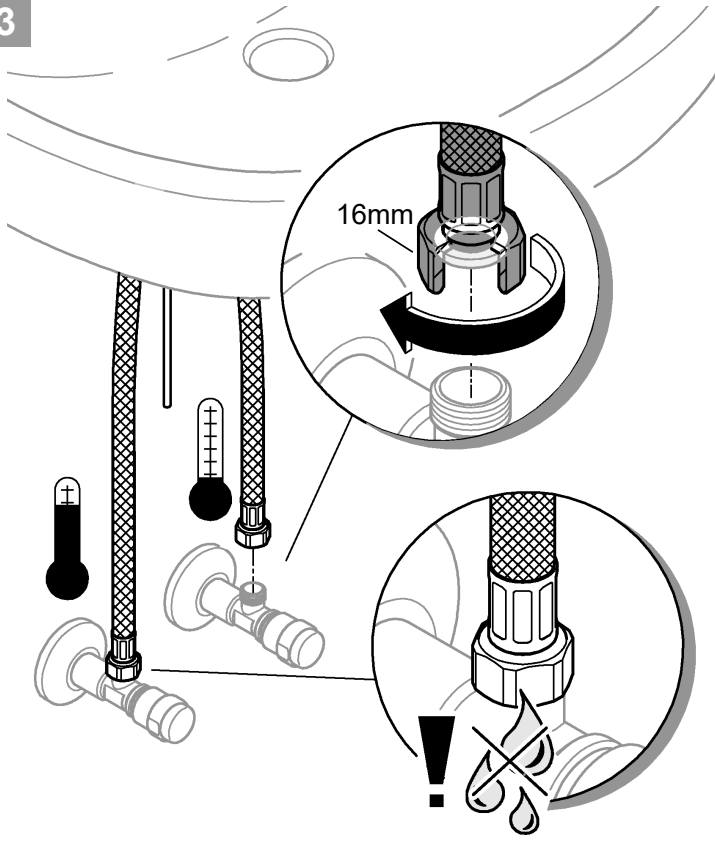


**GROHE Deutschland Vertriebs GmbH**  
Zur Porta 9  
D-32457 Porta Westfalica

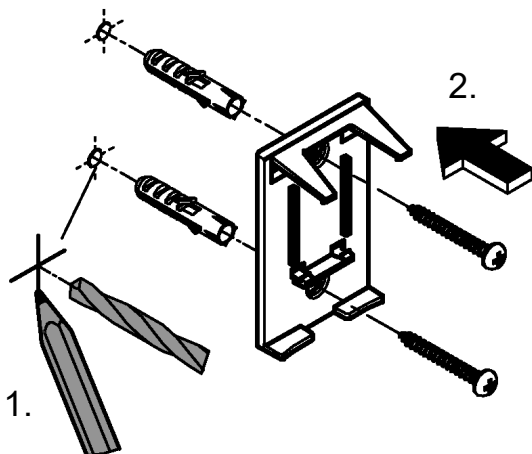




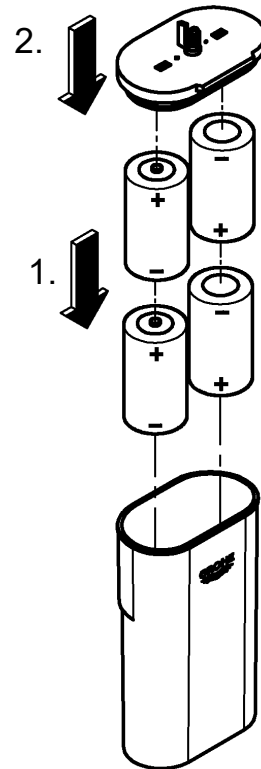
3



4

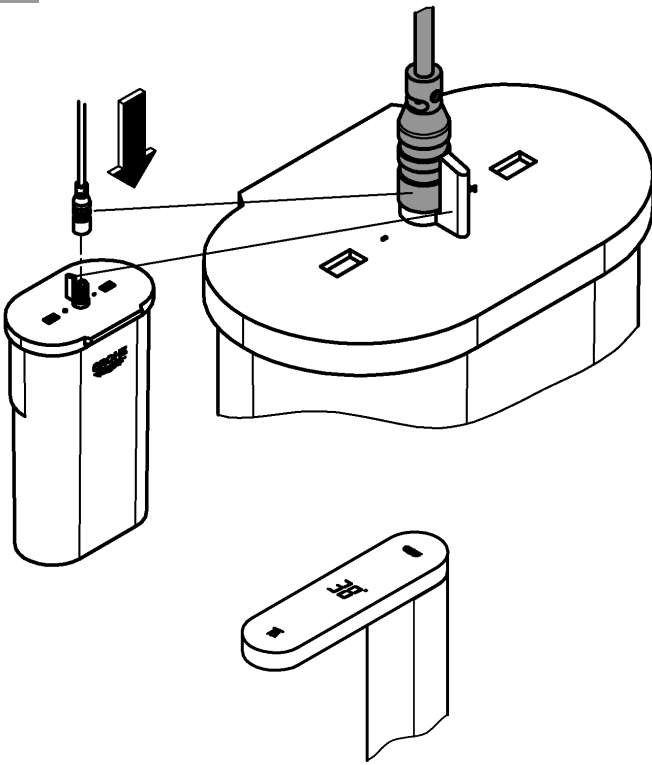


5

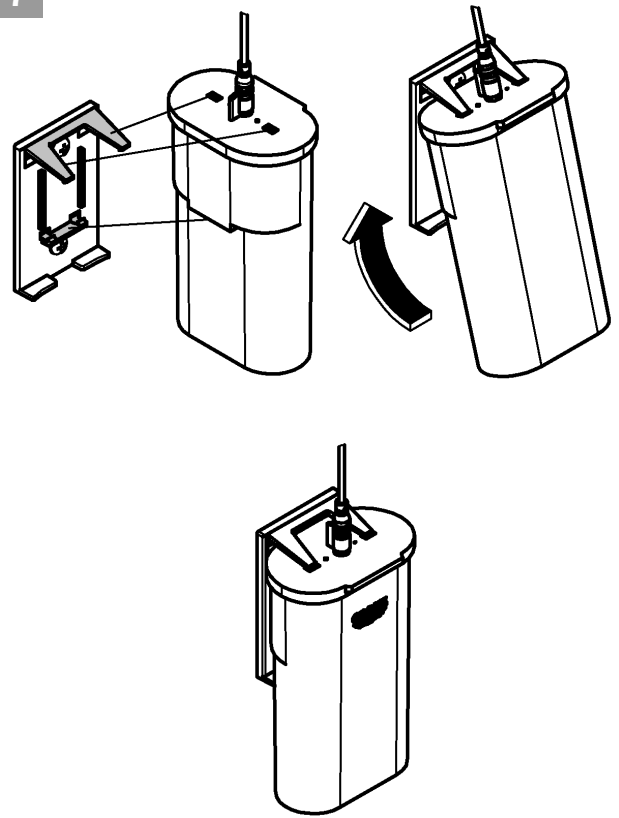




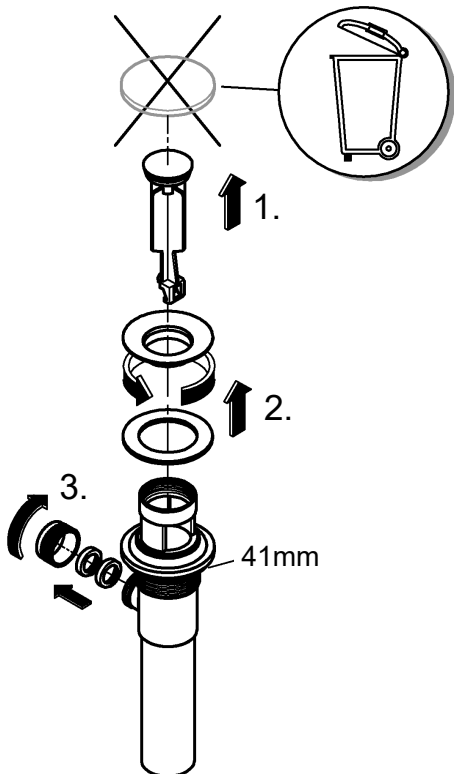
6



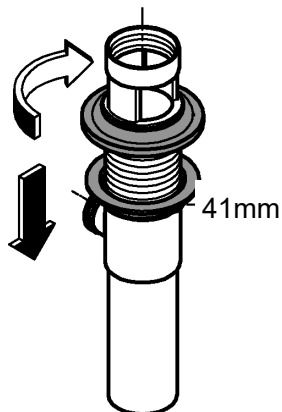
7



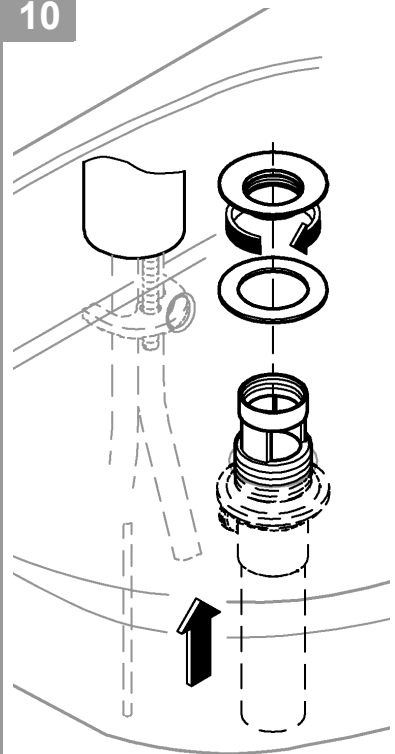
8



9

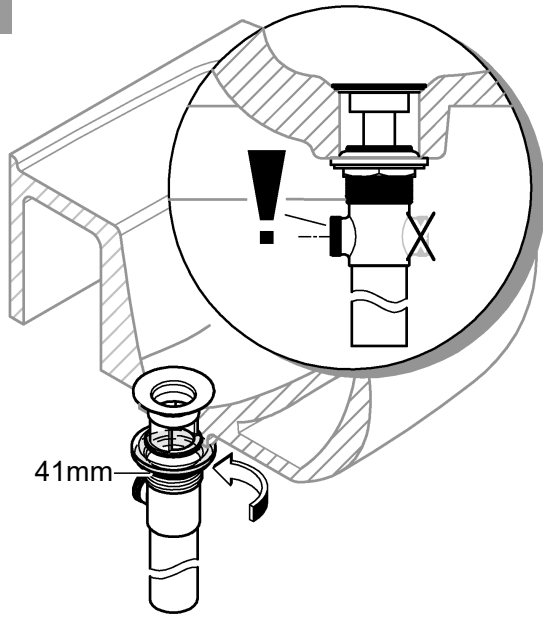


10

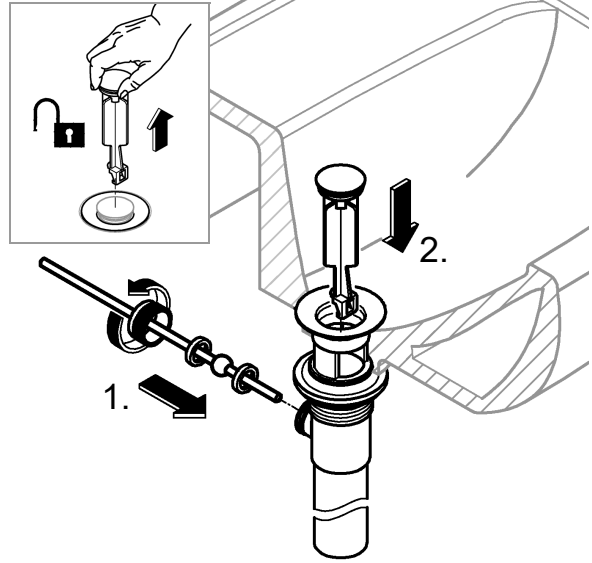




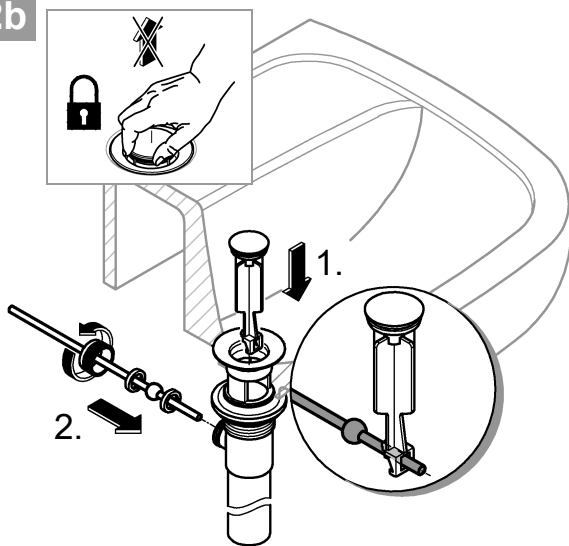
11



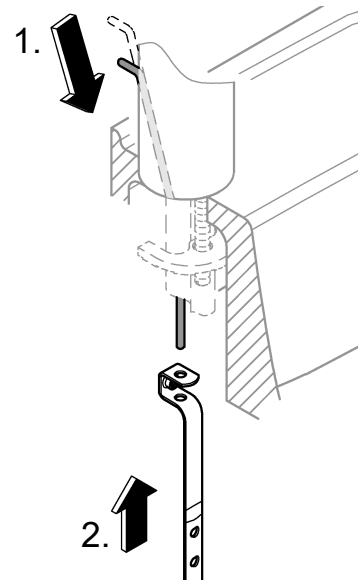
12a



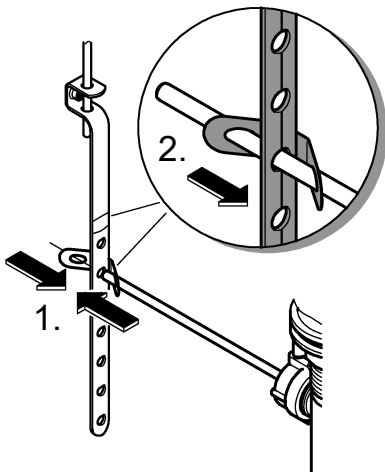
12b



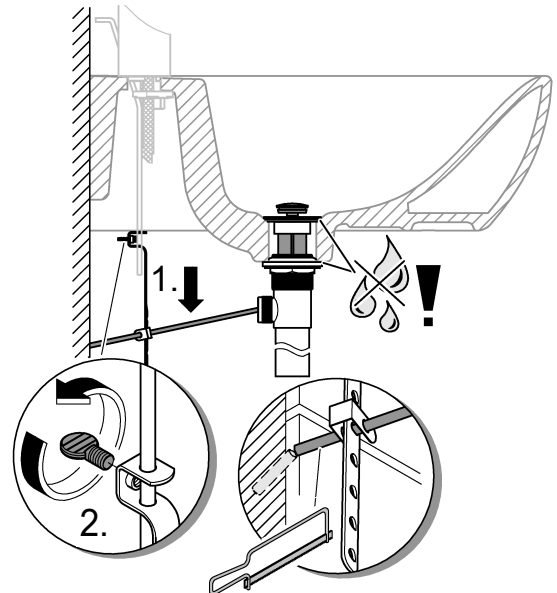
13

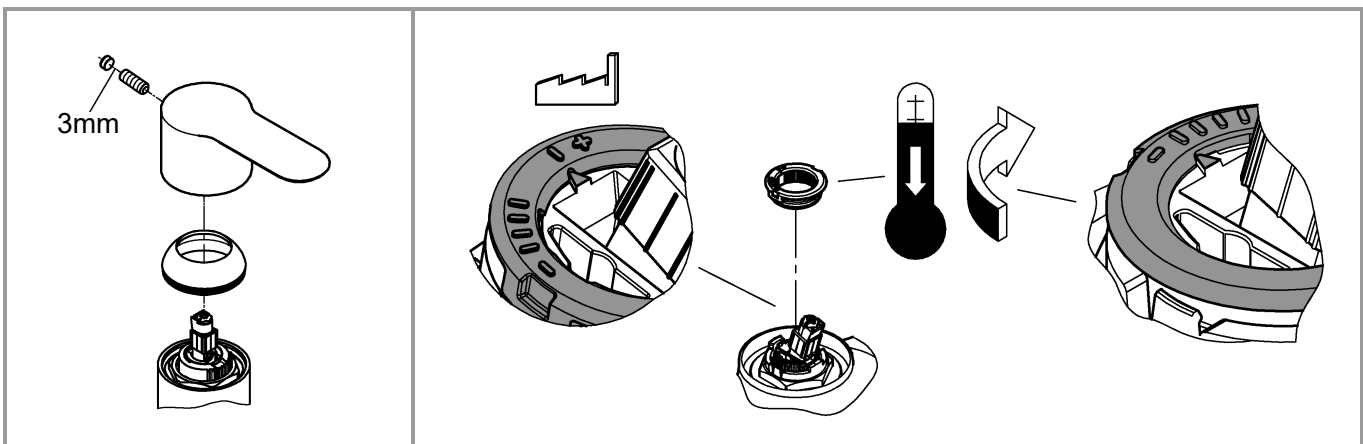
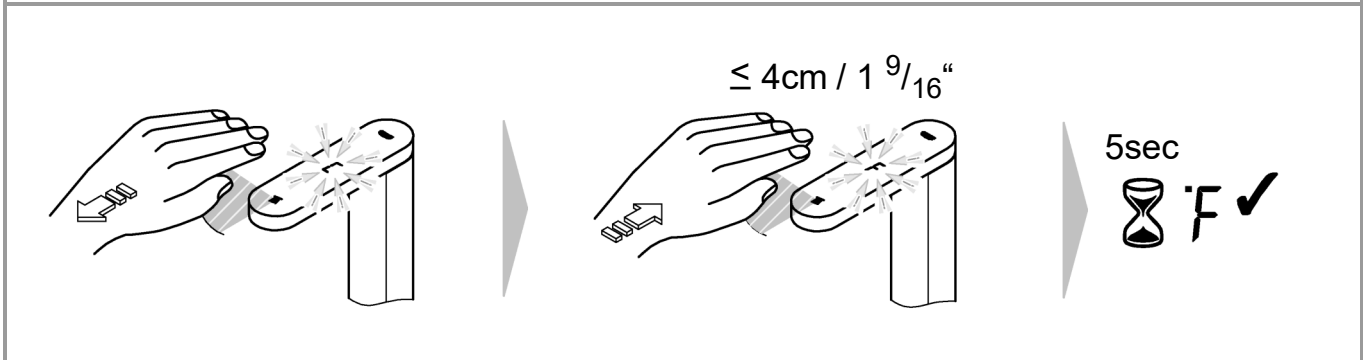
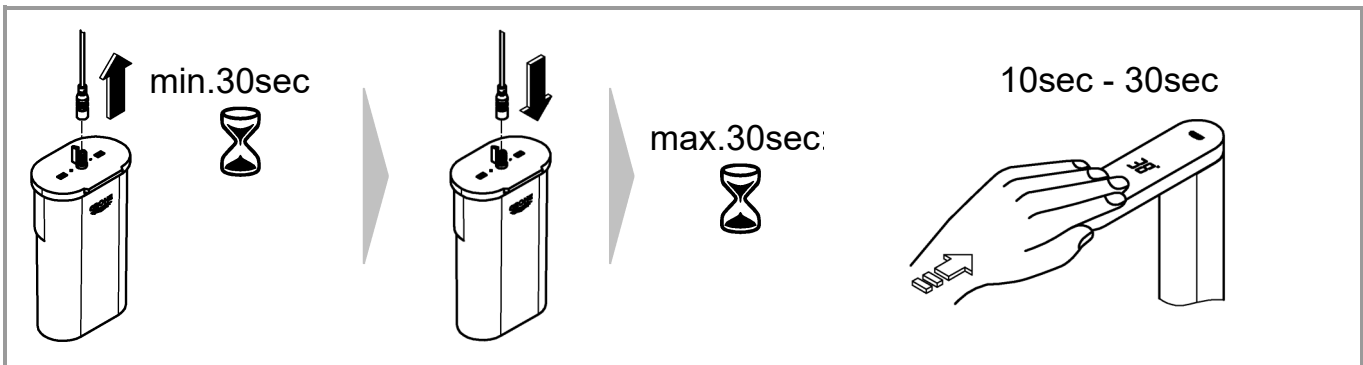
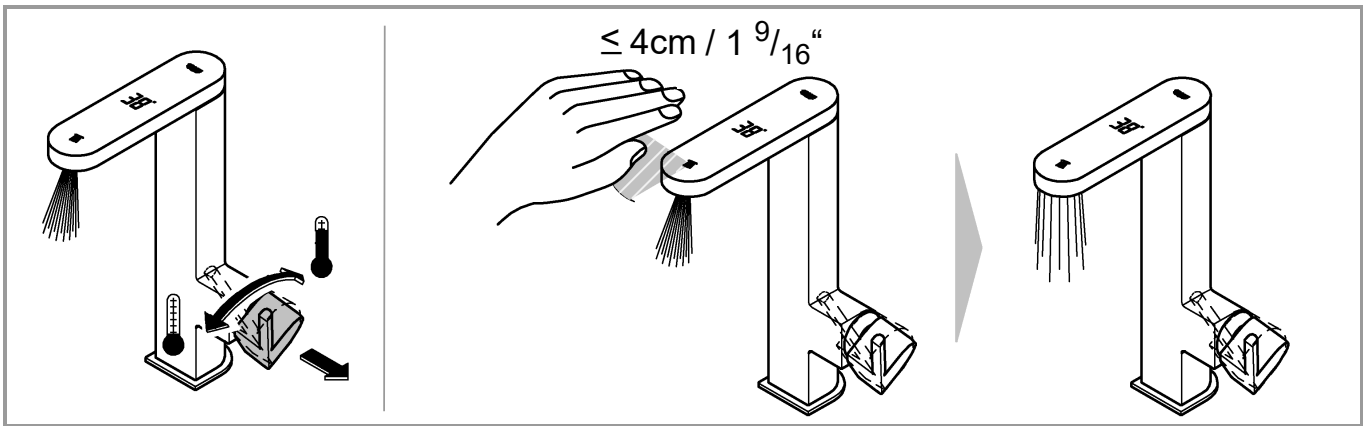
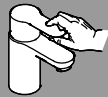


14



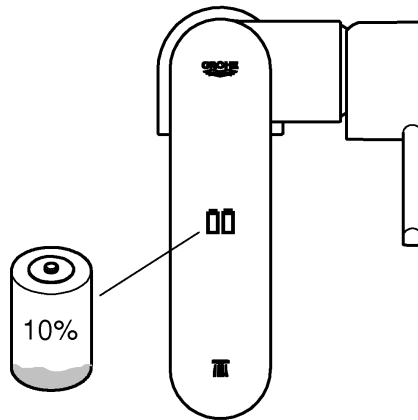
15



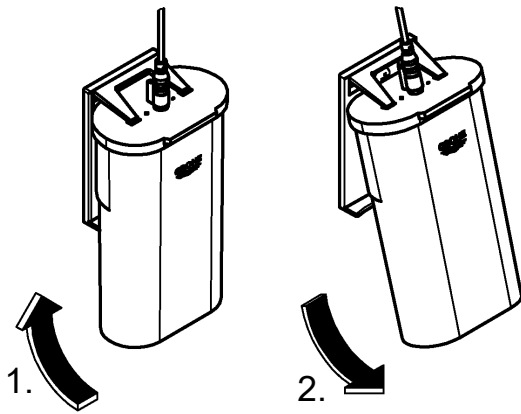




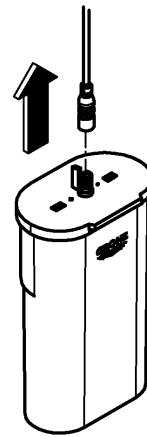
MAINTENANCE 



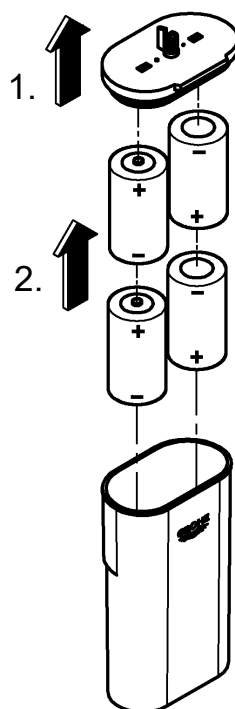
1



2

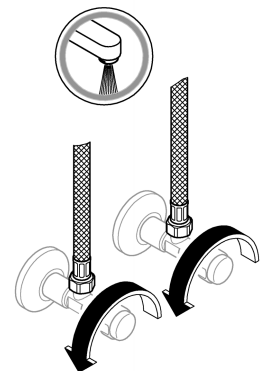
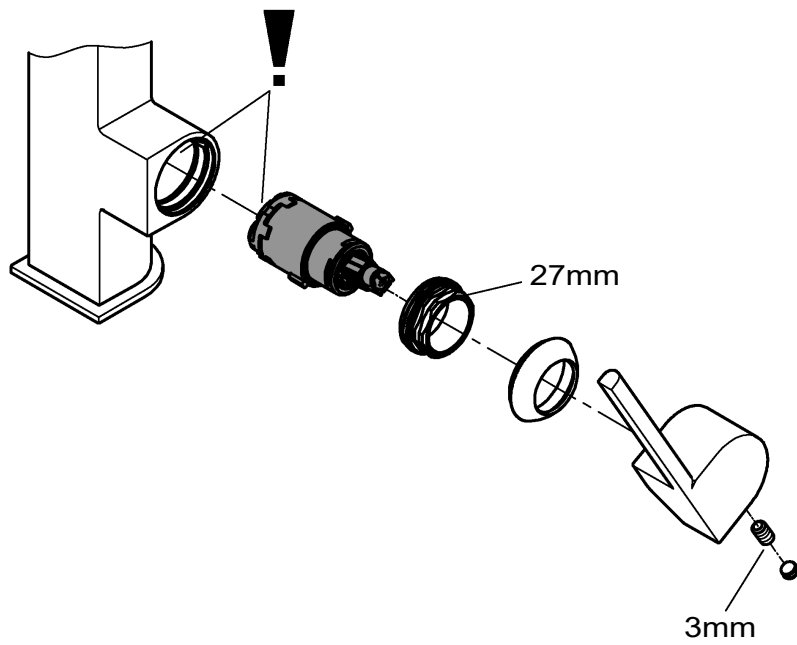
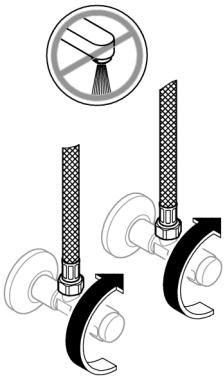
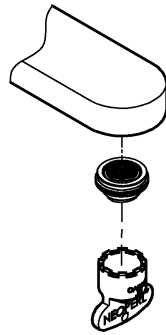


3

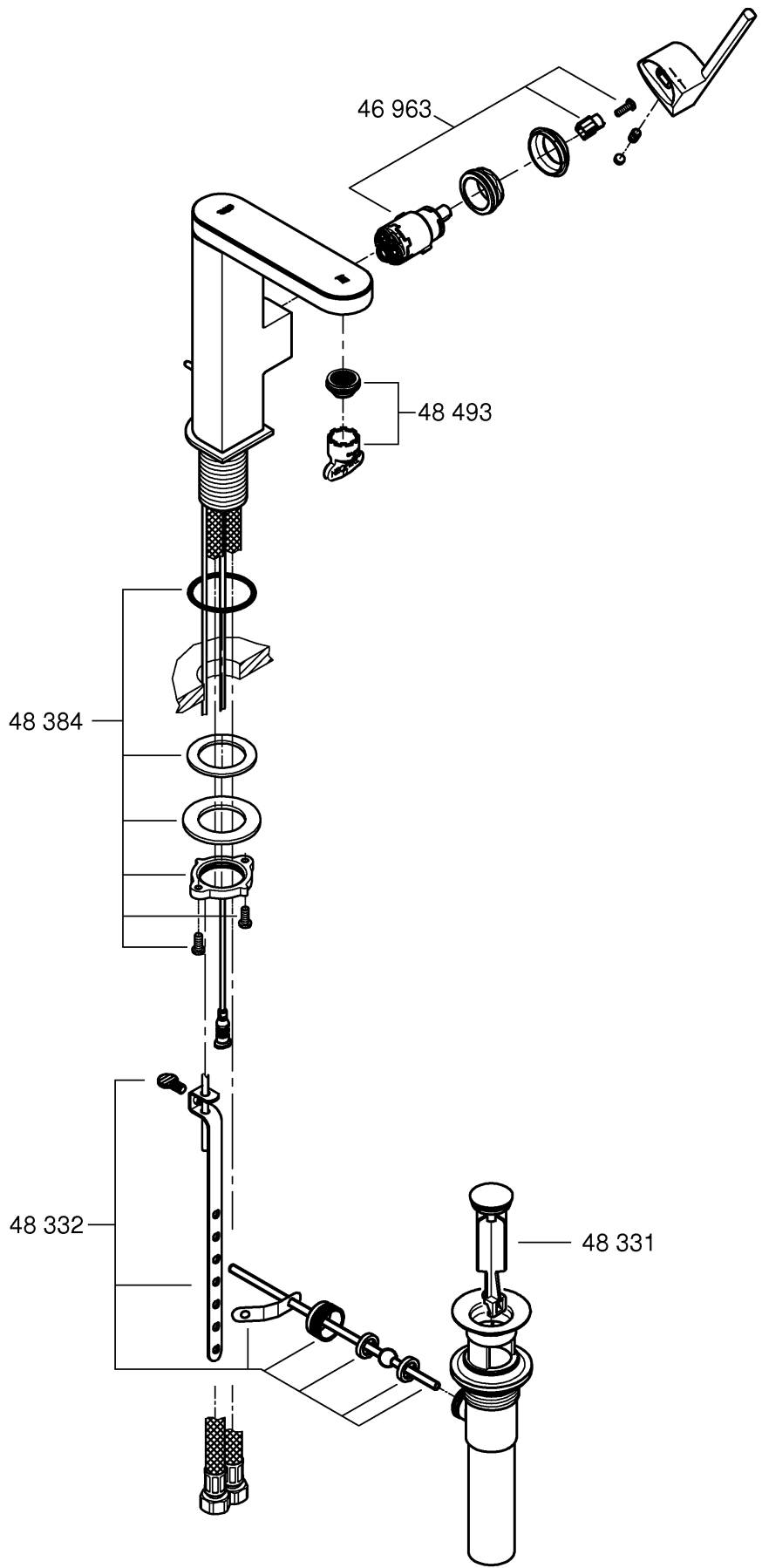




MAINTENANCE 







## English

### Safety notes



This device may be used by **children** over 8 years of age, as well as persons with physical, sensory, or mental disabilities or inadequate experience and knowledge, if they are under

supervision or were instructed in the safe use of the device and understand the resulting risks. **Children must not** play with the device. Cleaning and **user maintenance must not** be carried out by **children** without supervision. Prevent danger resulting from damaged voltage supply cables.

If damaged, the voltage supply cable must be replaced by the manufacturer or his customer service department or an equally qualified person.

- Installation is only possible in frost-free rooms.
- The plug-in connectors must **not** be directly or indirectly sprayed with water when cleaning.
- Use **only genuine replacement parts and accessories**. The use of other parts will result in voiding of the warranty and the CE identification, and could lead to injuries.

### Technical data

- Ambient temperature: 32° - 113°F

### Faucet with battery:

- Voltage supply:  
Alkaline battery, 4x Type D (Mono) (LR20)
- Battery life: approx. 6 months
- Detection range with Kodak Gray card, gray side, 4 x 5", portrait orientation: ≤ 4 cm

### Electrical test data

- Software class A
- Contamination class 2

If static pressures exceed 0.5 MPa, a pressure-reducing valve must be installed.

Avoid major pressure differences between hot and cold water supply!

### Disposal note



This category of device does **not** belong in the domestic waste, but **must** be disposed of separately in accordance with the relevant local national regulations.

## Français

### Consignes de sécurité



Cet appareil peut être utilisé par des **enfants** âgés de 8 ans et plus ainsi que par des personnes ayant des capacités physiques, sensorielles ou mentales réduites ou des personnes avec peu

d'expérience ou de connaissances, à condition qu'elles soient supervisées ou instruites quant à l'utilisation sécurisée de l'appareil et qu'elles comprennent les dangers qui peuvent en résulter. Les **enfants** ne doivent **pas** être autorisés à jouer avec l'appareil. Le nettoyage et la **maintenance par l'utilisateur** ne doivent **pas** être effectués par des **enfants** non supervisés. Éviter les dangers entraînés par une tension d'alimentation endommagée. En cas d'endommagement du câble d'alimentation, le faire remplacer par le fabricant, son service après-vente ou une personne disposant des mêmes qualifications afin d'éviter tout risque de blessure.

- Ne procéder à l'installation que dans un endroit à l'abri du gel.
- La fiche de raccordement ne doit **pas** être exposée aux éclaboussures d'eau directes ou indirectes.
- N'utiliser **que des pièces de rechange et des accessoires d'origine**. L'utilisation d'autres pièces entraîne automatiquement l'annulation de la garantie et du label CE, ainsi qu'un risque de blessures.

### Caractéristiques techniques

- Température ambiante: 0° - 45°C

### Robinetterie avec pile :

- Alimentation électrique :  
Pile Alkaline, 4x type D (Mono) (LR20)
- Durée de vie de la pile: env. 6 mois
- Champ de détection avec  
Kodak Gray Card, face grise,  
4 x 5", format portrait : ≤ 4 cm

### Données d'essai électriques

- Classe de logiciel A
- Degré de salissure 2

Installer un réducteur de pression en cas de pressions statiques supérieures à 0,5 MPa.

Eviter les écarts de pression importants entre les raccordements d'eau chaude et d'eau froide !

### Remarque sur l'élimination des déchets



Les appareils portant ce repère **ne doivent pas** être jetés avec les déchets ménagers. Ils **doivent** être mis au rebut séparément conformément aux directives locales.

## Español

### Información de seguridad



Los **niños** de 8 años y mayores y las personas con capacidades físicas, sensoriales o mentales reducidas o que no posean la experiencia ni los conocimientos necesarios podrán utilizar este producto si

están vigilados o si se les ha explicado como se puede usar el equipo de forma segura y entienden los peligros derivados del mismo.

**No** permita que los **niños** jueguen con el equipo. Los **niños no** podrán realizar la limpieza y el **mantenimiento** que corresponde al **usuario** sin vigilancia.

Evitar peligros derivados del uso de cables de alimentación de tensión dañados. En caso de daños debe hacerse que el fabricante o su servicio de postventa o una persona cualificada correspondientemente sustituya el cable de alimentación de tensión.

- La instalación solo puede efectuarse en recintos a prueba de heladas.
- **No** mojar el conector de enchufe directa ni indirectamente durante la limpieza.
- Utilizar **solamente repuestos y accesorios originales**. La utilización de otros componentes conlleva la nulidad de la garantía y del marcado CE y puede causar lesiones personales.

### Datos técnicos

- Temperatura ambiental: 32° - 113°F
- Grifería con batería:
- Suministro de tensión:  
Batería alcalina, 4 de tipo D (Mono) (LR20)
- Vida útil de la batería: aprox. 6 meses
- Área de detección con Kodak Gray Card, cara gris, 4 x 5", formato vertical: ≤ 4 cm

### Datos de comprobación eléctrica

- Clase de software A
- Clase de contaminación 2

Si la presión en reposo es superior a 0,5 MPa, hay que instalar un reductor de presión.

¡Deben evitarse diferencias de presión importantes entre las acometidas del agua fría y del agua caliente!

### Nota sobre el reciclado



Los equipos con esta identificación **no** deben desecharse con la basura doméstica, sino que **deben** eliminarse por separado de acuerdo a las prescripciones de cada país.

USA

& +1 800 4447643  
us-customerservice@grohe.com

www.grohe.com



CDN

& +1 888 6447643  
info@grohe.ca